

MAANDVERSLAG - FINANSIES

Maandverslag tov Bedryfsresultate vir die 2010/2011 finansiële jaar vir Mei 2011 van werklike resultate teenoor die begroting en ander finansiële inligting beskikbaar, is as volg:—

BEDRYFSRESULTATE - Vir die 2010/11 Finansiële Jaar vir die maand						Mei 2011
	Maand: 11	Maand Werklik	Maand Begroting	Totale Begroting	Afwyking	Afwyk %
NETTO BEDRYFSTEKORT		-249,405	923,946	5,871,406	-1,173,350	
BEDRYFSINKOMSTE		8,303,860	10,128,191	120,736,580	-1,824,331	-18.01%
BEDRYFSUITGAWE		8,553,265	9,204,246	114,865,174	650,981	7.07%
BEDRYFSINKOMSTE		8,303,860	10,128,191	120,736,580	-1,824,331	-18.01%
EIENDOMSBELASTING		2,696,462	3,060,041	36,720,495	-363,579	-11.88%
RENTE GEHEF & INVORDERINGSKOSTE OP EIENDOMSBELASTING		75,918	57,552	690,629	18,366	31.91%
DIENSTEHEFFINGS		4,724,707	4,747,221	59,346,306	-22,513	-0.47%
VERHURING VAN GERIEWE EN TOERUSTING		136,571	278,190	3,336,777	-141,619	-50.91%
RENTE ONTVANG - EKSTERNE BELEGGINGS		232,043	6,288	1,954,438	225,755	3590.05%
RENTE ONTVANG - UITSTAANDE DEBITEURE		85,604	132,011	1,584,126	-46,407	-35.15%
DIVIDENDE ONTVANG		-	-	-	-	-
BOETES		70,643	434,583	3,552,587	-363,940	-83.74%
LISENSIES & PERMITTE		-	-	-	-	-
INKOMSTE VANAF AGENTSKAP DIENSTE		50,123	157,154	1,834,360	-107,031	-68.11%
SKENKINGS & SUBSIDIES - BEDRYFS		1,064,430	2,357,119	26,344,549	-1,292,689	-54.84%
ANDER BEDRYFSINKOMSTE		231,481	82,368	984,350	149,113	181.03%
WINS MET WEGDOENING VAN BATES		-	-	-	-	-
WAARDEDALING VERHAAL		-	-	-	-	-
MINUS INKOMSTE VERBEUR		-1,064,124	-1,184,336	-15,612,037	120,212	-10.15%
TOTALE DIREKTE BEDRYFSINKOMSTE		8,303,860	10,128,191	120,736,580	-1,824,331	-18.01%
INTERNE OORPLASINGS		-	-	-	-	-
TOTALE INDIREKTE BEDRYFSINKOMSTE		-	-	-	-	-
BEDRYFSUITGAWE		8,553,265	9,204,246	114,865,174	650,981	7.07%
WERKNEMER VERWANTE KOSTE - SALARISSE & LONE		2,909,656	2,964,535	35,574,425	54,879	1.85%
WERKNEMER VERWANTE KOSTE - RAADSBYDRAE		638,487	700,764	8,409,168	62,277	8.89%
MINUS WERKNEMER KOSTES GEKAPITALISEER		-	-	-	-	-
VERGOEDING VAN RAADSLEDE		247,827	284,684	3,416,214	36,858	12.95%
ONINBARE SKULD		-	-239,351	467,654	-239,351	100.00%
INVORDERINGKOSTE		-	-	-	-	-
WAARDEVERMINDERING		-	435,400	5,224,803	435,400	100.00%
WAARDEDALING VERLIES		-	-	-	-	-
AMORTISASIE		-	-	-	-	-
HERSTEL & ONDERHOUD		700,624	688,793	8,323,781	-11,830	-1.72%
RENTE UITGAWE - EKSTERNE LENINGS		79,366	3,612	1,048,767	-75,754	-2097.07%
GROOTMAAT AANKOPE		2,489,983	2,502,820	30,065,949	12,837	0.51%
UITGEKONTRAKTEERDE DIENSTE		-	-	-	-	-
SKENKINGS & SUBSIDIES BETAAL		-	-	-	-	-
ALGEMENE UITGAWE - ANDER		1,487,322	2,240,713	21,850,020	753,391	33.62%
VERLIES MET WEGDOENING VAN BATES		-	-	-	-	-
TOTALE DIREKTE BEDRYFSUITGAWE		8,553,265	9,581,972	114,380,781	1,028,707	10.74%
BEDRAES AAN/VAN VOORSIENINGS (INTERNE OORDRAGTE)		-	318,593	3,823,114	318,593	100.00%
INTERNE OORPLASINGS		-	-	-	-	-
OORPLASINGS (VAN)/AAN RESERWES		-	-696,319	-3,338,721	-696,319	100.00%
TOTALE INDIREKTE BEDRYFSUITGAWE		-	-377,726	484,393	-377,726	100.00%

Bedryfsresultate vir die maand —

Bedryfsinkomste: 18.01% of R 1.824 m minder as begroot
Bedryfsuitgawe: 7.07% of R 0.651 m minder as begroot
Netto resultaat: R 1.173 m minder as begroot

Kumulatiewe verslag tov Bedryfsresultate vir die 2010/2011 finansiële jaar vir die tydperk tot Mei 2011 van werklike resultate teenoor die begroting en ander finansiële inligting beskikbaar, is as volg:—

BEDRYFSRESULTATE - Kumulatief vir die 2010/11 Finansiële Jaar tot						Mei 2011
	Maand: 11	JTD Werklik	Begroot JtD	Totale		
				Begroting	JTD Afwyking	Afwyk %
NETTO BEDRYFSURPLUS		16,162,927	4,947,460	5,871,406	11,215,467	
BEDRYFSINKOMSTE		111,747,874	110,608,389	120,736,580	1,139,485	1.03%
BEDRYFSUITGAWE		95,584,947	105,660,928	114,865,174	10,075,982	9.54%
BEDRYFSINKOMSTE		111,747,874	110,608,389	120,736,580	1,139,485	1.03%
EIENDOMSBELASTING		31,967,597	33,660,454	36,720,495	-1,692,857	-5.03%
RENTE GEHEF & INVORDERINGSKOSTE OP EIENDOMSBELASTING		792,687	633,077	690,629	159,610	25.21%
DIENSTEFFINGS		56,604,184	54,599,085	59,346,306	2,005,099	3.67%
VERHURING VAN GERIEWE EN TOERUSTING		2,785,864	3,058,587	3,336,777	-272,724	-8.92%
RENTE ONTVANG - EKSTERNE BELEGGINGS		1,994,832	1,948,150	1,954,438	46,682	2.40%
RENTE ONTVANG - UITSTAANDE DEBITEURE		1,026,589	1,452,116	1,584,126	-425,526	-29.30%
DIVIDENDE ONTVANG		-	-	-	-	-
BOETES		2,323,759	3,118,004	3,552,587	-794,244	-25.47%
LISENSIES & PERMITTE		-	-	-	-	-
INKOMSTE VANAF AGENTSAP DIENSTE		1,381,271	1,677,206	1,834,360	-295,935	-17.64%
SKENKINGS & SUBSIDIES - BEDRYFS		25,377,351	23,987,430	26,344,549	1,389,922	5.79%
ANDER BEDRYFSINKOMSTE		974,184	901,982	984,350	72,202	8.00%
WINS MET WEGDOENING VAN BATES		-	-	-	-	-
WAARDEDALING VERHAAL		-	-	-	-	-
MINUS INKOMSTE VERBEUR		-13,480,444	-14,427,701	-15,612,037	947,256	-6.57%
TOTALE DIREKTE BEDRYFSINKOMSTE		111,747,874	110,608,389	120,736,580	1,139,485	1.03%
INTERNE OORPLASINGS		-	-	-	-	-
TOTALE INDIREKTE BEDRYFSINKOMSTE		-	-	-	-	-
BEDRYFSUITGAWE		95,584,947	105,660,928	114,865,174	10,075,982	9.54%
WERKNEMER VERWANTE KOSTE - SALARISSE & LONE		34,130,060	32,609,890	35,574,425	-1,520,171	-4.66%
WERKNEMER VERWANTE KOSTE - RAADSBYDRAE		6,890,072	7,708,404	8,409,168	818,332	10.62%
MINUS WERKNEMER KOSTES GEKAPITALISEER		-	-	-	-	-
VERGOEDING VAN RAADSLEDE		3,030,297	3,131,530	3,416,214	101,232	3.23%
ONINBARE SKULD		-	707,005	467,654	707,005	100.00%
INVORDERINGSKOSTE		-	-	-	-	-
WAARDEVERMINDERING		-	4,789,403	5,224,803	4,789,403	100.00%
WAARDEDALING VERLIES		-	-	-	-	-
AMORTISASIE		-	-	-	-	-
HERSTEL & ONDERHOUD		5,539,103	7,634,988	8,323,781	2,095,885	27.45%
RENTE UITGAWE - EKSTERNE LENINGS		945,468	1,045,155	1,048,767	99,687	9.54%
GROOTMAAT AANKOPE		27,323,034	27,563,129	30,065,949	240,095	0.87%
UITGEKONTRAKTEERDE DIENSTE		-	-	-	-	-
SKENKINGS & SUBSIDIES BETAAL		-	-	-	-	-
ALGEMENE UITGAWE - ANDER		17,726,913	19,609,307	21,850,020	1,882,394	9.60%
VERLIES MET WEGDOENING VAN BATES		-	-	-	-	-
TOTALE DIREKTE BEDRYFSUITGAWE		95,584,947	104,798,809	114,380,781	9,213,862	8.79%
BEDRAES AAN/VAN VOORSIENINGS (INTERNE OORDRAGTE)		-	3,504,521	3,823,114	3,504,521	100.00%
INTERNE OORPLASINGS		-	-	-	-	-
OORPLASINGS (VAN)/AAN RESERWES		-	-2,642,402	-3,338,721	-2,642,402	100.00%
TOTALE INDIREKTE BEDRYFSUITGAWE		-	862,119	484,393	862,119	100.00%

Kumulatiewe Bedryfsresultate vir die 2010/2011 boekjaar —

Bedryfsinkomste: 1.03% of R 1.139 m meer as begroot
Bedryfsuitgawe: 9.54% of R 10.076 m minder as begroot
Netto resultaat: R 11.215 m meer as begroot

Maandverslag tov Kapitaalresultate vir die 2010/2011 finansiële jaar vir Mei 2011 van werklike resultate teenoor die begroting en ander finansiële inligting beskikbaar, is as volg:—

KAPITAALRESULTATE - Vir die 2010/11 Finansiële Jaar vir die maand							Mei 2011
	Maand: 11	Maand Werklik	Maand Begroting	Totale Begroting	Afwyking	Afwyk %	
NETTO PROJEK FONDSE OP HANDE		10,337,156	-975,837	-5,871,401	11,312,993		
KAPITAALINKOMSTE		11,425,525	9,789,645	63,876,878	1,635,880	16.71%	
KAPITAALUITGAWE		1,088,369	10,765,482	69,748,279	9,677,113	89.89%	
KAPITAALINKOMSTE		11,425,525	9,789,645	63,876,878	1,635,880	16.71%	
SKENKINGS & SUBSIDIES - KAPITAAL		11,425,525	9,494,145	61,576,878	1,931,380	20.34%	
ANDER KAPITAALINKOMSTE		-	295,500	2,300,000	-295,500	-100.00%	
TOTALE KAPITAALINKOMSTE		11,425,525	9,789,645	63,876,878	1,635,880	16.71%	
KAPITAALUITGAWE		1,088,369	10,765,482	69,748,279	-9,677,113	-89.89%	
KAPITAALBEGROTING		1,088,369	10,765,482	69,748,279	-9,677,113	-89.89%	
TOTALE KAPITAALUITGAWE		1,088,369	10,765,482	69,748,279	-9,677,113	-89.89%	

Kapitaalresultate vir die maand —

Kapitaalinkomste: 16.71% of R 1.636 m meer as begroot
Kapitaaluitgawe: 89.89% of R 9.677 m minder as begroot
Netto resultaat: R 11.313 m meer as begroot

Kumulatiewe verslag tov Kapitaalresultate vir die 2010/2011 finansiële jaar vir die tydperk tot Mei 2011 van werklike resultate teenoor die begroting en ander finansiële inligting beskikbaar, is as volg:—

KAPITAALRESULTATE - Kumulatief vir die 2010/11 Finansiële Jaar tot							Mei 2011
	Maand: 11	JTD Werklik	Begroot JtD	Totale Begroting	JTD Afwyking	Afwyk %	
NETTO PROJEK FONDSE OP HANDE		16,378,209	-4,895,564	-5,871,401	21,273,773		
KAPITAALINKOMSTE		50,839,354	54,087,233	63,876,878	-3,247,879	-6.00%	
KAPITAALUITGAWE		34,461,145	58,982,797	69,748,279	24,521,652	41.57%	
KAPITAALINKOMSTE		50,839,354	54,087,233	63,876,878	-3,247,879	-6.00%	
SKENKINGS & SUBSIDIES - KAPITAAL		50,839,354	52,082,733	61,576,878	-1,243,379	-2.39%	
ANDER KAPITAALINKOMSTE		-	2,004,500	2,300,000	-2,004,500	-100.00%	
TOTALE KAPITAALINKOMSTE		50,839,354	54,087,233	63,876,878	-3,247,879	-6.00%	
KAPITAALUITGAWE		34,461,145	58,982,797	69,748,279	-24,521,652	-41.57%	
KAPITAALBEGROTING		34,461,145	58,982,797	69,748,279	-24,521,652	-41.57%	
TOTALE KAPITAALUITGAWE		34,461,145	58,982,797	69,748,279	-24,521,652	-41.57%	

Kumulatiewe Kapitaalresultate vir die 2010/2011 boekjaar —

Kapitaalinkomste: 6.00% of R 3.248 m minder as begroot
Kapitaaluitgawe: 41.57% of R 24.522 m minder as begroot
Netto resultaat: R 21.274 m meer as begroot

GEKONSOLIDEERDE INKOMSTE EN UITGAWE STAAT

Aangeheg sien gekonsolideerde verslag per maand vir die 2010-2011boekjaar.

PRESTASIE GRAFIEKE

Aangeheg sien grafieke vir die boekjaar vanaf Julie 2010 tot en met Mei 2011.

BELEGGINGS**SURPLUS KONTANT BELEGGINGS** **31 Mei 2011**

Gekombineerde Fondse [Trust & Algemeen]		35,000,000
Termyn Deposito's	<u>Absa / Nedcor/Standard</u>	35,000,000
Totaal		<u>35,000,000</u>

BANKREKONSILIASIE**KASBOEK & BANKREKONSILIASIE** **31 Mei 2011**

Kasboek Balans o/bring	3,688,488
Netto Ontvangstes	38,411,161
Netto Uitgawes	-32,793,883
Kasboek Balans o/dra	<u>9,305,766</u>
 Kasboek	 9,305,766
Uitstaande Tjeks	1,086,491
Kontant Voorhande	-593,720
VT tjeks nie geherdeponeer nie	-
Ongekwiteerde Deposito's	608,912
Netto (te min) / te veel gebank	29,133
Uitgawes op bankstaat, maar nie in Kasboek nie	-3,406,119
Poskantoor Kommissie Foutief Teboek gestel	-
Foutiewe en Uitstaande Debiteursjoernale	84
Foutiewe en Uitstaande Grootboekjoernale	-9,664
Ongemagtigde Debiteursjoernale	-237
Bankstaat saldo	<u>7,020,647</u>

DEBITEURE STATISTIEKE

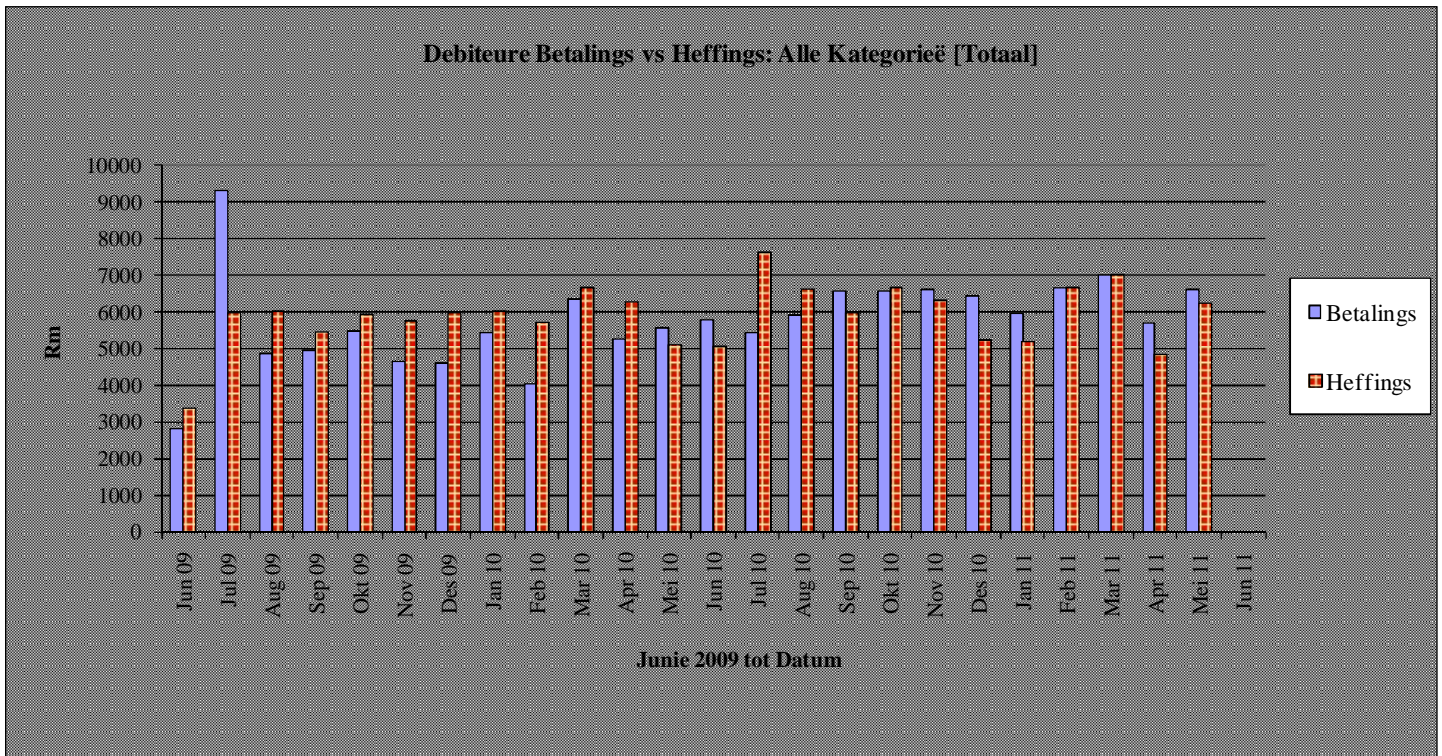
MAANDELIKSE OPSOMMING: BETAALVLAKKE						Mei 2011
Diens	Beginsaldo	Ontvangste	Heffing	Joernale	Eindsaldo	% Betaling
Eiendomsbelasting	11,932,540	-1,564,074	1,751,615	144,978	12,265,058	82%
Water	6,364,400	-1,085,918	787,436	-29,108	6,036,809	143%
Elektrisiteit	8,096,222	-3,179,746	2,707,107	-38,121	7,585,462	119%
Vullis	2,381,333	-308,570	353,487	-3,370	2,422,880	88%
Riool	4,480,973	-418,500	493,620	7,219	4,563,312	84%
Diverse	-44,801	-45,021	26,394	17,319	-46,109	103%
TOTAAL	33,210,666	-6,601,829	6,119,659	98,916	32,827,412	106%

JTD Betalings Persentasie

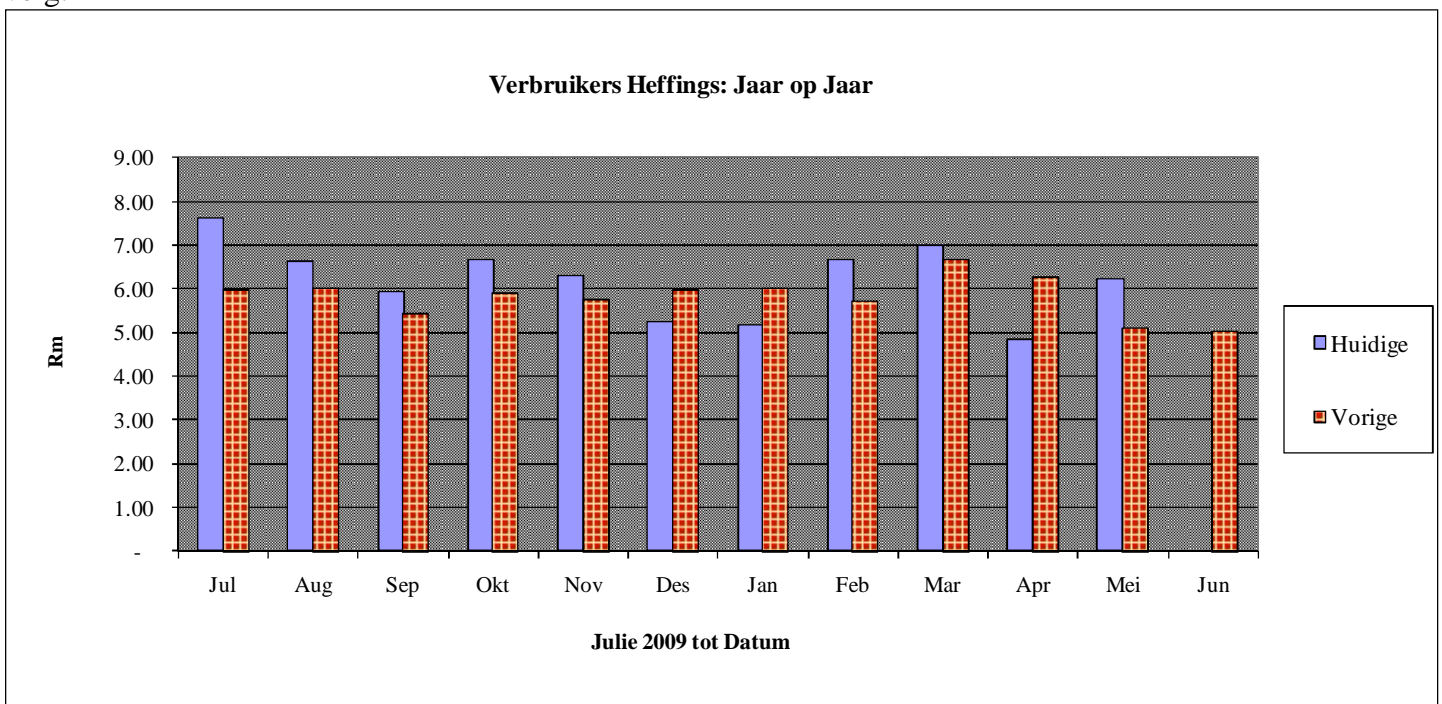
96%

Vergelyking van debiteure invorderings statistiek van huidige finansiële jaar teenoor die vorige jaar:

Periode	Gevorder	Gehef		Globale Totaal
Mei 2010	R60.48m	R64.91m	93.18%	R29.63m
Mei 2011	R69.42m	R68.36m	101.55%	R32.83m
Verskil	R8.94m	R3.45m	259.13%	R3.2m
Vergelykend	14.78%	5.32%	278.11%	10.80%

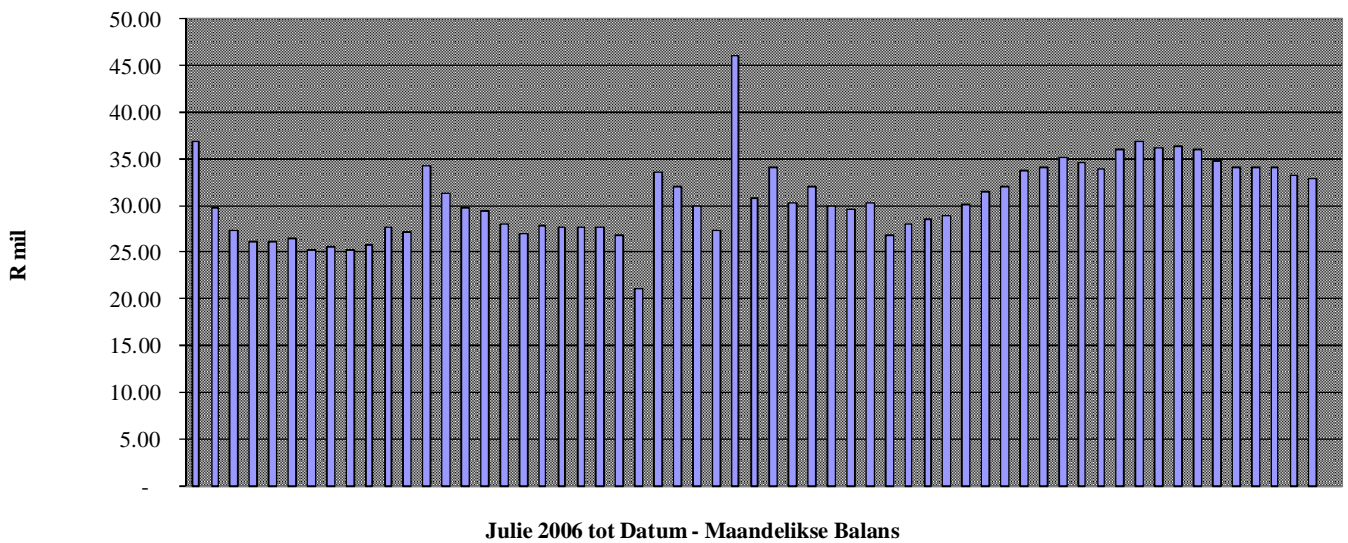


Vergelyking van invorderings en heffings vir die ooreenstemmende tydperk vir 2009/2010 en 2010/2011 is as volg:



DEBITEURE OUDERDOMSANALISE OUDERDOM / KATEGORIE					Mei 2011
Diens	Huidig	30 Dae	60 Dae	90+ Dae	Totaal
Belastings	1,781,011	818,944	561,466	9,103,637	12,265,058
Water	764,904	647,846	356,033	4,268,027	6,036,809
Elektrisiteit	2,667,735	1,096,411	443,479	3,377,838	7,585,462
Vullis	351,718	194,505	146,526	1,730,131	2,422,880
Riool	531,397	316,399	244,104	3,471,413	4,563,312
Diverse	-32,623	29,673	-24,402	-18,757	-46,109
TOTAAL	6,064,142	3,103,777	1,727,206	21,932,287	32,827,412

Tendens van Uitstaande Debiteure



KREDIETBEHEER

Kredietbeheer Maandverslag - Mei 2011

AKTIWITEITE		Clanwilliam	Lambertsbaai	Citrusdal	Totaal
a	Aantal Debiteure op snylys	142	68	289	499
b	Vooruitbetaalde meters geblok	1	27	8	36
c	Auxiliary Implimentering	0	12	60	72
d	Water (op drupstelsel)	0	0	0	0
e	Konvensionele meters gesny	0	0	1	1
f	Drupstelsel gekanseleer	0	0	0	0
g	Ooreenkomste aangegaan	8	3	3	14
h	Deernis Subsidies voltooi	8	6	0	14
i	Dienste Ooreenkomste voltooi	2	0	0	2
j	Aantal Huisbesoeke voltooi	48	5	15	68

VOORSIENINGSKANAAL – BESTUURSINLIGTING

Geen inligting in die verband ontvang.

EKSTERNE LENINGS

OPSOMMING VAN EKSTERNE LENINGS VIR MEI 2011

Lenings Instansie	Balans 01/05/2011		Rente Mei 2011		Paaieente Mei 2011		Balans 31/05/2011		Aflosdatum
	R		R		R		R		R
ABSA (7691-1261)	R	42,757.18	R	343.82	R	1,957.30	R	41,143.70	30 April 2013
ABSA (7691-1466)	R	45,452.04	R	365.49	R	2,080.65	R	43,736.88	30 April 2013
ABSA (7691-1016)	R	41,245.87	R	331.66	R	1,888.08	R	39,689.45	30 April 2013
ABSA (7691-6026)	R	152,387.30	R	1,229.54	R	6,999.45	R	146,617.39	30 April 2013
ABSA (7691-6182)	R	102,867.32	R	829.98	R	4,724.91	R	98,972.39	30 April 2013
ABSA (30-1738-1864)	R	9,736,632.96	R	76,265.85	R	207,402.38	R	9,605,496.43	31 Maart 2016
	R	10,121,342.67	R	79,366.34	R	225,052.77	R	9,975,656.24	

BTW OPGAWE

Sien aangehegte BTW Opgawe vir April 2011.

ONDER / OOR SPANDERING PER DEPARTEMENT

In die aangehegte lys is die normale bedryfsspandering en spandering op kapitaalprojekte ingesluit..

KAPITAAL PROJEKTE

In die aangehegte lys is die begroting en spandering tot op datum per kapitaalprojekte ingesluit.

SKEDULE C TABELLE & GRAFIEKE VIR MEI 2011

In die aangehegte lys is die Skedule C Tabele & Grafieke vir Mei 2011, soos voorgeskryf deur Nasionale Tesourie.

AANBEVELING:

1. *Dat die Raad kennis neem van inhoud van die verslag.*