

MAANDVERSLAG - FINANSIES

Maandverslag tov Bedryfsresultate vir die 2010/2011 finansiële jaar vir April 2011 van werklike resultate teenoor die begroting en ander finansiële inligting beskikbaar, is as volg:—

BEDRYFSRESULTATE - Vir die 2010/11 Finansiële Jaar vir die maand						April 2011
	Maand: 10	Maand Werklik	Maand Begroting	Totale Begroting	Afwyking	Afwyk %
NETTO BEDRYFSURPLUS		665,953	923,946	5,871,406	-257,992	
BEDRYFSINKOMSTE		8,434,156	10,128,191	120,736,580	-1,694,035	-16.73%
BEDRYFSUITGAWE		7,768,203	9,204,246	114,865,174	1,436,043	15.60%
BEDRYFSINKOMSTE		8,434,156	10,128,191	120,736,580	-1,694,035	-16.73%
EIENDOMSBELASTING		2,599,862	3,060,041	36,720,495	-460,179	-15.04%
RENTE GEHEF & INVORDERINGSKOSTE OP EIENDOMSBELASTING		70,113	57,552	690,629	12,560	21.82%
DIENSTEHEFFINGS		5,651,303	4,747,221	59,346,306	904,083	19.04%
VERHURING VAN GERIEWE EN TOERUSTING		199,111	278,190	3,336,777	-79,079	-28.43%
RENTE ONTVANG - EKSTERNE BELEGGINGS		185,225	6,288	1,954,438	178,937	2845.53%
RENTE ONTVANG - UITSTAANDE DEBITEURE		91,171	132,011	1,584,126	-40,840	-30.94%
DIVIDENDE ONTVANG		-	-	-	-	-
BOETES		197,287	434,583	3,552,587	-237,297	-54.60%
LISENSIES & PERMITTE		-	-	-	-	-
INKOMSTE VANAF AGENTSKAP DIENSTE		145,872	157,154	1,834,360	-11,282	-7.18%
SKENKINGS & SUBSIDIES - BEDRYFS		330,000	2,357,119	26,344,549	-2,027,119	-86.00%
ANDER BEDRYFSINKOMSTE		36,704	82,368	984,350	-45,664	-55.44%
WINS MET WEGDOENING VAN BATES		-	-	-	-	-
WAARDEDALING VERHAAL		-	-	-	-	-
MINUS INKOMSTE VERBEUR		-1,072,492	-1,184,336	-15,612,037	111,845	-9.44%
TOTALE DIREKTE BEDRYFSINKOMSTE		8,434,156	10,128,191	120,736,580	-1,694,035	-16.73%
INTERNE OORPLASINGS		-	-	-	-	-
TOTALE INDIREKTE BEDRYFSINKOMSTE		-	-	-	-	-
BEDRYFSUITGAWE		7,768,203	9,204,246	114,865,174	1,436,043	15.60%
WERKNEMER VERWANTE KOSTE - SALARISSE & LONE		2,898,066	2,964,535	35,574,425	66,470	2.24%
WERKNEMER VERWANTE KOSTE - RAADSBYDRAE		629,168	700,764	8,409,168	71,596	10.22%
MINUS WERKNEMER KOSTES GEKAPITALISEER		-	-	-	-	-
VERGOEDING VAN RAADSLEDE		278,407	284,684	3,416,214	6,277	2.21%
ONINBARE SKULD		-	-239,351	467,654	-239,351	100.00%
INVORDERINGKOSTE		-	-	-	-	-
WAARDEVERMINDERING		-	435,400	5,224,803	435,400	100.00%
WAARDEDALING VERLIES		-	-	-	-	-
AMORTISASIE		-	-	-	-	-
HERSTEL & ONDERHOUD		330,315	688,793	8,323,781	358,479	52.04%
RENTE UITGAWE - EKSTERNE LENINGS		82,955	3,612	1,048,767	-79,342	-2196.39%
GROOTMAAT AANKOPE		2,487,263	2,502,820	30,065,949	15,557	0.62%
UITGEKONTRAKTEERDE DIENSTE		-	-	-	-	-
SKENKINGS & SUBSIDIES BETAAL		-	-	-	-	-
ALGEMENE UITGAWE - ANDER		1,062,029	2,240,713	21,850,020	1,178,684	52.60%
VERLIES MET WEGDOENING VAN BATES		-	-	-	-	-
TOTALE DIREKTE BEDRYFSUITGAWE		7,768,203	9,581,972	114,380,781	1,813,769	18.93%
BEDRAES AAN/VAN VOORSIENINGS (INTERNE OORDRAGTE)		-	318,593	3,823,114	318,593	100.00%
INTERNE OORPLASINGS		-	-	-	-	-
OORPLASINGS (VAN)/AAN RESERWES		-	-696,319	-3,338,721	-696,319	100.00%
TOTALE INDIREKTE BEDRYFSUITGAWE		-	-377,726	484,393	-377,726	100.00%

Bedryfsresultate vir die maand —

Bedryfsinkomste: 16.73% of R 1.694 m minder as begroot
Bedryfsuitgawe: 15.60% of R 1.436 m minder as begroot
Netto resultaat: R 0.258 m minder as begroot

Kumulatiewe verslag tov Bedryfsresultate vir die 2010/2011 finansiële jaar vir die tydperk tot April 2011 van werklike resultate teenoor die begroting en ander finansiële inligting beskikbaar, is as volg:—

BEDRYFSRESULTATE - Kumulatief vir die 2010/11 Finansiële Jaar tot						April 2011
	Maand: 10	JTD Werklik	Begroot JtD	Totale		
				Begroting	JTD Afwyking	Afwyk %
NETTO BEDRYFSURPLUS		16,412,332	4,023,515	5,871,406	12,388,816	
BEDRYFSINKOMSTE		103,444,014	100,480,198	120,736,580	2,963,816	2.95%
BEDRYFSUITGAWE		87,031,682	96,456,682	114,865,174	9,425,000	9.77%
BEDRYFSINKOMSTE		103,444,014	100,480,198	120,736,580	2,963,816	2.95%
EIENDOMSBELASTING		29,271,134	30,600,413	36,720,495	-1,329,278	-4.34%
RENTE GEHEF & INVORDERINGSKOSTE OP EIENDOMSBELASTING		716,768	575,524	690,629	141,244	24.54%
DIENSTEHEFFINGS		51,879,477	49,851,865	59,346,306	2,027,612	4.07%
VERHURING VAN GERIEWE EN TOERUSTING		2,649,293	2,780,398	3,336,777	-131,105	-4.72%
RENTE ONTVANG - EKSTERNE BELEGGINGS		1,762,788	1,941,861	1,954,438	-179,073	-9.22%
RENTE ONTVANG - UITSTAANDE DEBITEURE		940,985	1,320,105	1,584,126	-379,120	-28.72%
DIVIDENDE ONTVANG		-	-	-	-	-
BOETES		2,253,116	2,683,420	3,552,587	-430,304	-16.04%
LISENSIES & PERMITTE		-	-	-	-	-
INKOMSTE VANAF AGENTSKAP DIENSTE		1,331,148	1,520,052	1,834,360	-188,904	-12.43%
SKENKINGS & SUBSIDIES - BEDRYFS		24,312,921	21,630,310	26,344,549	2,682,611	12.40%
ANDER BEDRYFSINKOMSTE		742,703	819,614	984,350	-76,911	-9.38%
WINS MET WEGDOENING VAN BATES		-	-	-	-	-
WAARDEDALING VERHAAL		-	-	-	-	-
MINUS INKOMSTE VERBEUR		-12,416,320	-13,243,364	-15,612,037	827,044	-6.24%
TOTALE DIREKTE BEDRYFSINKOMSTE		103,444,014	100,480,198	120,736,580	2,963,816	2.95%
INTERNE OORPLASINGS		-	-	-	-	-
TOTALE INDIREKTE BEDRYFSINKOMSTE		-	-	-	-	-
BEDRYFSUITGAWE		87,031,682	96,456,682	114,865,174	9,425,000	9.77%
WERKNEMER VERWANTE KOSTE - SALARISSE & LONE		31,220,404	29,645,354	35,574,425	-1,575,050	-5.31%
WERKNEMER VERWANTE KOSTE - RAADSBYDRAE		6,251,585	7,007,640	8,409,168	756,055	10.79%
MINUS WERKNEMER KOSTES GEKAPITALISEER		-	-	-	-	-
VERGOEDING VAN RAADSLEDE		2,782,470	2,846,845	3,416,214	64,375	2.26%
ONINBARE SKULD		-	946,356	467,654	946,356	100.00%
INVORDERINGSKOSTE		-	-	-	-	-
WAARDEVERMINDERING		-	4,354,002	5,224,803	4,354,002	100.00%
WAARDEDALING VERLIES		-	-	-	-	-
AMORTISASIE		-	-	-	-	-
HERSTEL & ONDERHOUD		4,838,479	6,946,194	8,323,781	2,107,715	30.34%
RENTE UITGAWE - EKSTERNE LENINGS		866,101	1,041,542	1,048,767	175,441	16.84%
GROOTMAAT AANKOPE		24,833,051	25,060,310	30,065,949	227,258	0.91%
UITGEKONTRAKTEERDE DIENSTE		-	-	-	-	-
SKENKINGS & SUBSIDIES BETAAL		-	-	-	-	-
ALGEMENE UITGAWES - ANDER		16,239,591	17,368,593	21,850,020	1,129,002	6.50%
VERLIES MET WEGDOENING VAN BATES		-	-	-	-	-
TOTALE DIREKTE BEDRYFSUITGAWE		87,031,682	95,216,837	114,380,781	8,185,155	8.60%
BEDRAES AAN/VAN VOORSIENINGS (INTERNE OORDRAGTE)		-	3,185,928	3,823,114	3,185,928	100.00%
INTERNE OORPLASINGS		-	-	-	-	-
OORPLASINGS (VAN)/AAN RESERWES		-	-1,946,083	-3,338,721	-1,946,083	100.00%
TOTALE INDIREKTE BEDRYFSUITGAWE		-	1,239,845	484,393	1,239,845	100.00%

Kumulatiewe Bedryfsresultate vir die 2010/2011 boekjaar —

Bedryfsinkomste: 2.95% of R 2.964 m meer as begroot
Bedryfsuitgawe: 9.77% of R 9.425 m minder as begroot
Netto resultaat: R 12.389 m meer as begroot

Maandverslag tov Kapitaalresultate vir die 2010/2011 finansiële jaar vir April 2011 van werklike resultate teenoor die begroting en ander finansiële inligting beskikbaar, is as volg:—

KAPITAALRESULTATE - Vir die 2010/11 Finansiële Jaar vir die maand							April 2011
	Maand: 10	Maand Werklik	Maand Begroting	Totale Begroting	Afwyking	Afwyk %	
NETTO PROJEKBESTEDING (VOORUIT)		-10,135,294	-975,837	-5,871,401	-9,159,457		
KAPITAALINKOMSTE		4,195,556	9,789,645	63,876,878	-5,594,089	-57.14%	
KAPITAALUITGAWE		14,330,850	10,765,482	69,748,279	-3,565,368	-33.12%	
KAPITAALINKOMSTE		4,195,556	9,789,645	63,876,878	-5,594,089	-57.14%	
SKENKINGS & SUBSIDIES - KAPITAAL		4,195,556	9,494,145	61,576,878	-5,298,589	-55.81%	
ANDER KAPITAALINKOMSTE		-	295,500	2,300,000	-295,500	-100.00%	
TOTALE KAPITAALINKOMSTE		4,195,556	9,789,645	63,876,878	-5,594,089	-57.14%	
KAPITAALUITGAWE		14,330,850	10,765,482	69,748,279	3,565,368	33.12%	
KAPITAALBEGROTING		14,330,850	10,765,482	69,748,279	3,565,368	33.12%	
TOTALE KAPITAALUITGAWE		14,330,850	10,765,482	69,748,279	3,565,368	33.12%	

Kapitaalresultate vir die maand —

Kapitaalinkomste: 57.14% of R 5.594 m minder as begroot
Kapitaaluitgawe: 33.12% of R 3.565 m meer as begroot
Netto resultaat: R 9.159 m minder as begroot

Kumulatiewe verslag tov Kapitaalresultate vir die 2010/2011 finansiële jaar vir die tydperk tot April 2011 van werklike resultate teenoor die begroting en ander finansiële inligting beskikbaar, is as volg:—

KAPITAALRESULTATE - Kumulatief vir die 2010/11 Finansiële Jaar tot							April 2011
	Maand: 10	JTD Werklik	Begroot JtD	Totale Begroting	JTD Afwyking	Afwyk %	
NETTO PROJEKFONDSE OP HANDE		6,041,053	-3,919,727	-5,871,401	9,960,780		
KAPITAALINKOMSTE		39,413,829	44,297,588	63,876,878	-4,883,759	-11.02%	
KAPITAALUITGAWE		33,372,776	48,217,315	69,748,279	14,844,539	30.79%	
KAPITAALINKOMSTE		39,413,829	44,297,588	63,876,878	-4,883,759	-11.02%	
SKENKINGS & SUBSIDIES - KAPITAAL		39,413,829	42,588,588	61,576,878	-3,174,759	-7.45%	
ANDER KAPITAALINKOMSTE		-	1,709,000	2,300,000	-1,709,000	-100.00%	
TOTALE KAPITAALINKOMSTE		39,413,829	44,297,588	63,876,878	-4,883,759	-11.02%	
KAPITAALUITGAWE		33,372,776	48,217,315	69,748,279	-14,844,539	-30.79%	
KAPITAALBEGROTING		33,372,776	48,217,315	69,748,279	-14,844,539	-30.79%	
TOTALE KAPITAALUITGAWE		33,372,776	48,217,315	69,748,279	-14,844,539	-30.79%	

Kumulatiewe Kapitaalresultate vir die 2010/2011 boekjaar —

Kapitaalinkomste: 11.02% of R 4.884 m minder as begroot
Kapitaaluitgawe: 30.79% of R 14.845 m minder as begroot
Netto resultaat: R 9.961 m meer as begroot

GEKONSOLIDEERDE INKOMSTE EN UITGAWE STAAT

Aangeheg sien gekonsolideerde verslag per maand vir die 2010-2011boekjaar.

PRESTASIE GRAFIEKE

Aangeheg sien grafieke vir die boekjaar vanaf Julie 2010 tot en met April 2011.

BELEGGINGS**SURPLUS KONTANT BELEGGINGS** 30 April 2011

Gekombineerde Fondse [Trust & Algemeen]		35,000,000
Termyn Deposito's	<u>Absa / Nedcor/Standard</u>	35,000,000
Totaal		<u>35,000,000</u>

BANKREKONSILIASIE**KASBOEK & BANKREKONSILIASIE** 30 April 2011

Kasboek Balans o/bring	-3,161,448
Netto Ontvangstes	32,786,373
Netto Uitgawes	-25,936,437
Kasboek Balans o/dra	<u>3,688,488</u>

Kasboek	3,688,488
Uitstaande Tjeks	719,627
Kontant Voorhande	-469,948
VT tjeks nie geherdeponeer nie	-
Ongekwiteerde Deposito's	4,872,356
Netto (te min) / te veel gebank	29,266
Uitgawes op bankstaat, maar nie in Kasboek nie	-51,989
Poskantoor Kommissie Foutief Teboek gestel	10
Foutiewe en Uitstaande Debiteursjoernale	284
Foutiewe en Uitstaande Grootboekjoernale	-8,981
Ongemagtigde Debiteursjoernale	-217
Bankstaat saldo	<u>8,778,896</u>

DEBITEURE STATISTIEKE

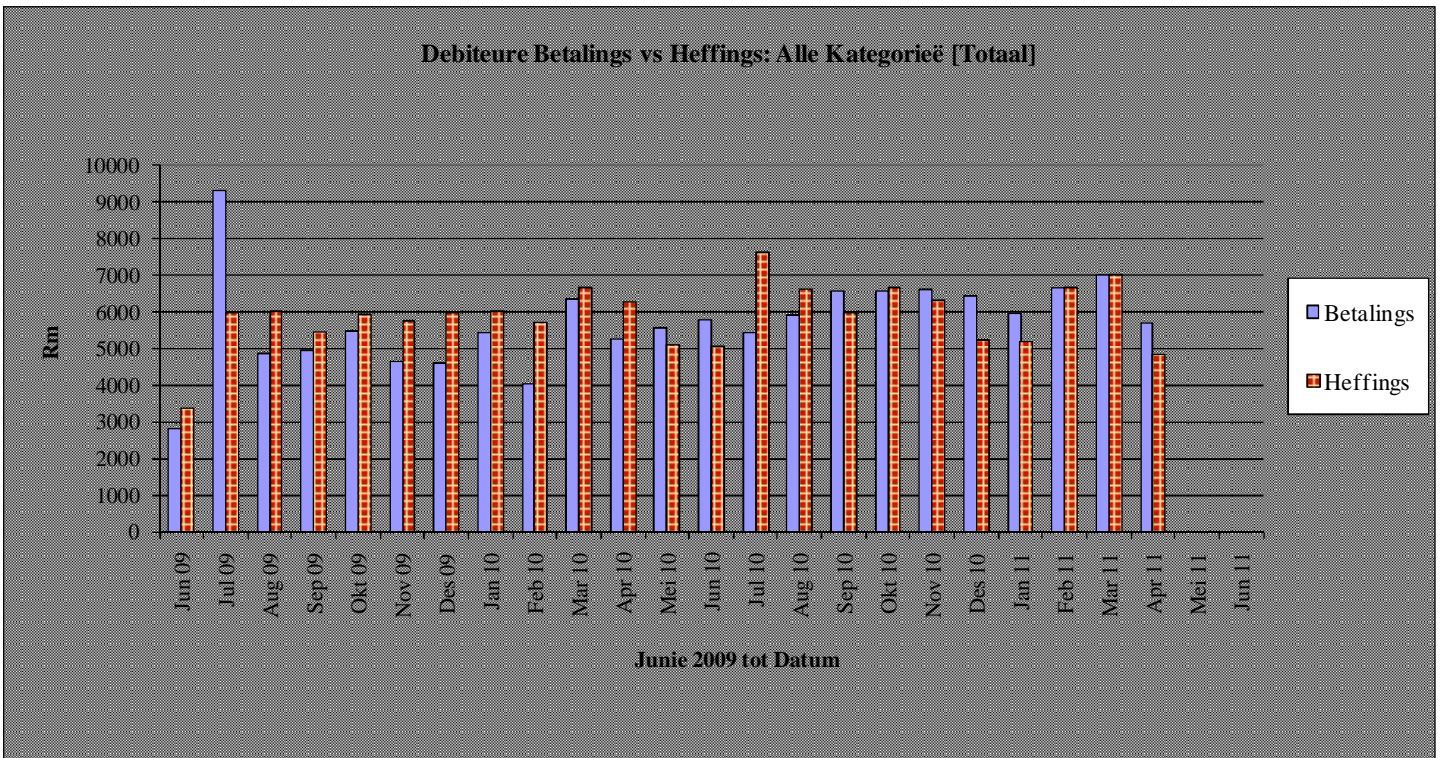
MAANDELIKSE OPSOMMING: BETAALVLAKKE						Apr 2011
Diens	Beginsaldo	Ontvangste	Heffing	Joernale	Eindsaldo	% Betaling
Eiendomsbelasting	11,856,608	-1,690,445	1,788,310	-21,934	11,932,540	96%
Water	6,593,217	-1,374,379	1,214,935	-69,373	6,364,400	120%
Elektrisiteit	7,999,390	-2,977,716	3,078,718	-4,170	8,096,222	97%
Vullis	2,793,097	-763,706	356,967	-5,025	2,381,333	217%
Riool	4,800,163	-821,923	498,478	4,255	4,480,973	163%
Diverse	43,948	1,920,186	26,622	-2,035,557	-44,801	96%
TOTAAL	34,086,424	-5,707,983	6,964,030	-2,131,804	33,210,666	118%

JTD Betalings Persentasie

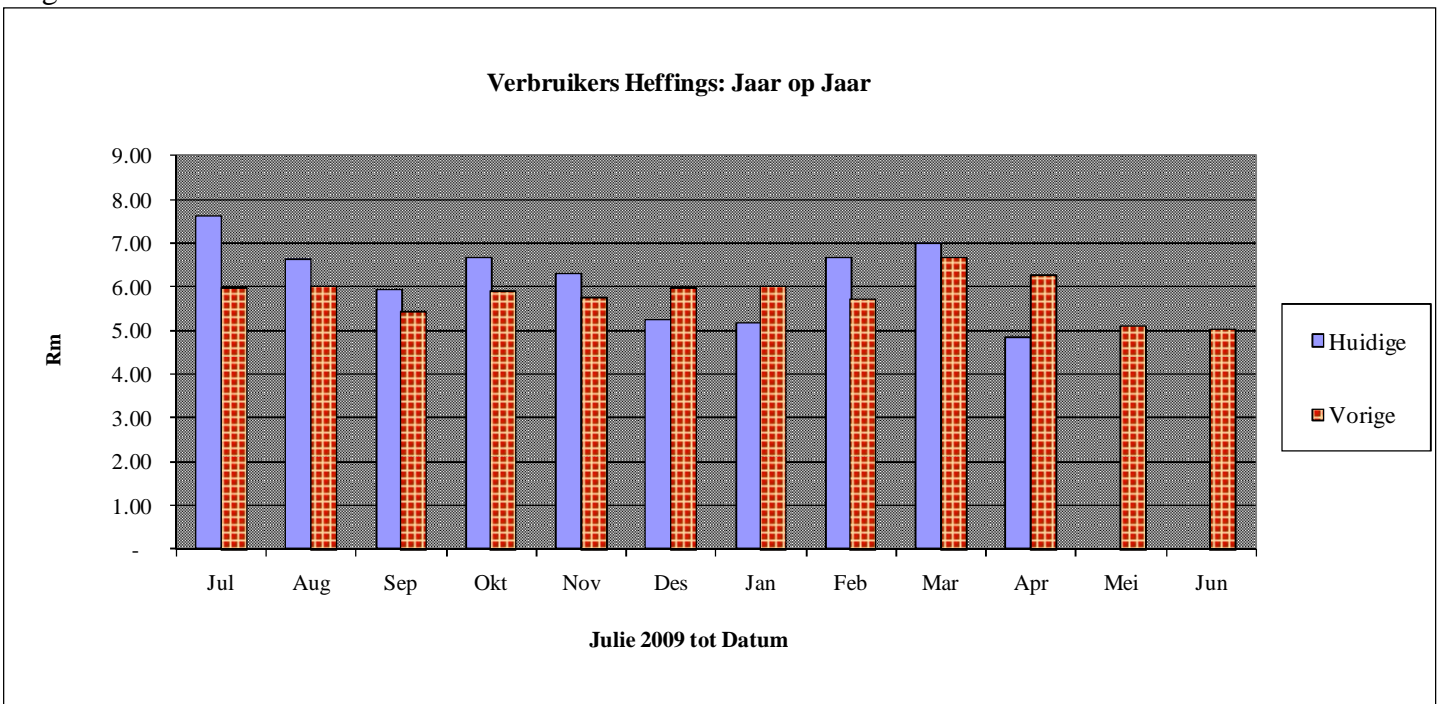
95%

Vergelyking van debiteure invorderings statistiek van huidige finansiële jaar teenoor die vorige jaar:

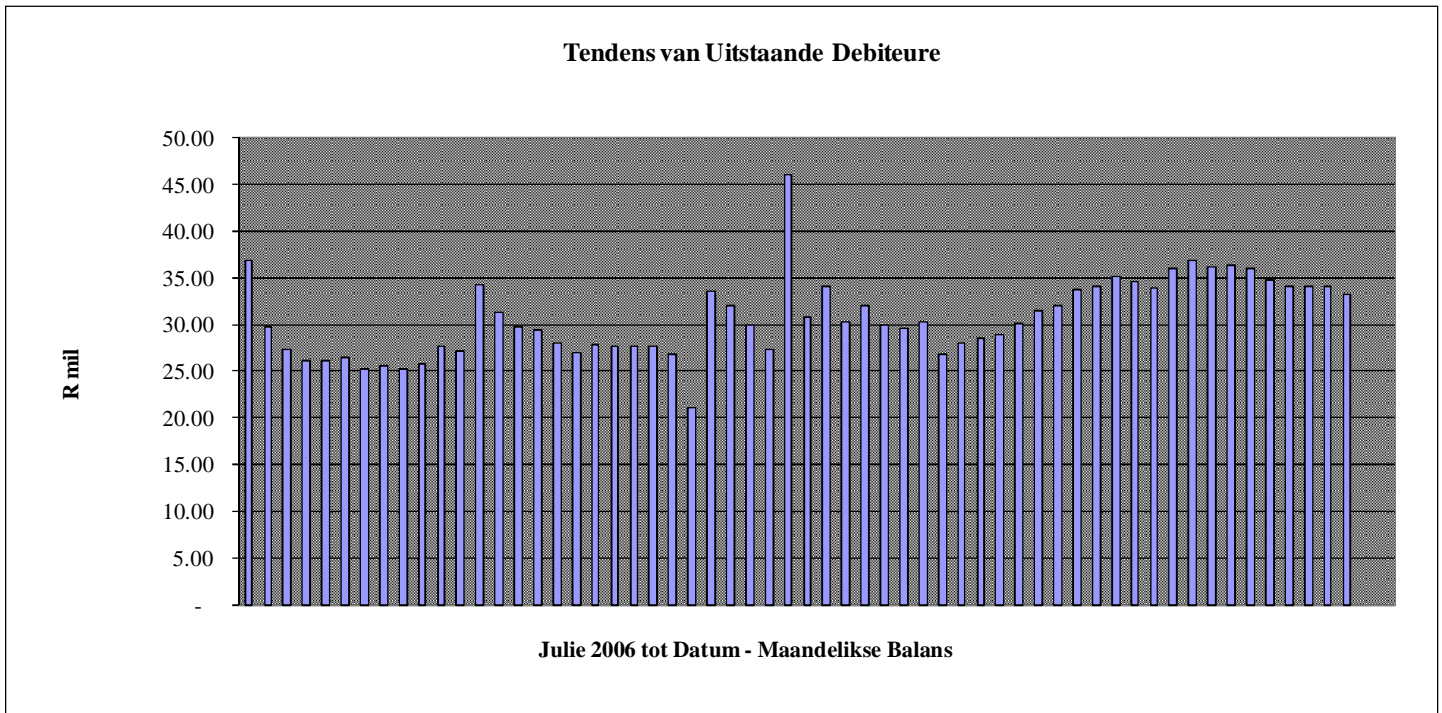
Periode	Gevorder	Gehef		Globale Totaal
April 2010	R54.93m	R59.79m	91.87%	R29.92m
April 2011	R62.82m	R62.14m	101.09%	R33.21m
Verskil	R7.89m	R2.35m	335.74%	R3.29m
Vergelykend	14.36%	3.93%	365.45%	11.00%



Vergelyking van invorderings en heffings vir die ooreenstemmende tydperk vir 2009/2010 en 2010/2011 is as volg:



DEBITEURE OUDERDOMSANALISE OUDERDOM / KATEGORIE					Apr 2011
Diens	Huidig	30 Dae	60 Dae	90+ Dae	Totaal
Belastings	1,669,958	846,433	589,587	8,826,562	11,932,540
Water	1,206,335	659,680	387,508	4,110,877	6,364,400
Elektrisiteit	3,024,874	1,187,400	499,208	3,384,741	8,096,222
Vullis	348,400	208,305	147,536	1,677,091	2,381,333
Riool	500,702	326,042	263,969	3,390,260	4,480,973
Diverse	51,467	-36,483	-28,919	-30,866	-44,801
TOTAAL	6,801,735	3,191,377	1,858,889	21,358,666	33,210,666



KREDIETBEHEER

Kredietbeheer Maandverslag - April 2011

AKTIWITEITE		Clanwilliam	Lambertsbaai	Graafwater	Citrusdal	Totaal
a	Aantal Debiteure op snyls	55	49	39	91	234
b	Vooruitbetaalde meters geblok	20	25	7	16	68
c	Auxiliary Implimentering	0	14	1	54	69
d	Water (op drupstelsel)	0	0	0	0	0
e	Konvensionele meters gesny	11	0	0	0	11
f	Drupstelsel gekanseleer	0	0	0	0	0
g	Ooreenkomste aangegaan	4	2	4	4	14
h	Deernis Subsidies voltooi	0	0	0	0	0
i	Dienste Ooreenkomste voltooi	0	0	0	0	0
j	Aantal Huisbesoeke voltooi	0	2	0	0	2

VOORSIENINGSKANAAL – BESTUURSINLIGTING

6. April 2011	TENDER 10022/1	Lamberts Bay Bulk Water Supply - 3ML Reservoir	Bidder has scored the highest PPPFA points	75%	7,126,777.94	24 months	Empa Structures CC	Durbanville	CK 2004/0701153/23 GJ Peterson - 750131 5174 086 CA Bain - 630802 5138 083 GD Stander - 710906 5059 083 JCP Dosras - 730512 5130 084

KREDITEURE OUDERDOMSANALISE

**CEDERBERG MUNICIPALITY
KREDITEURE OUDERDOMS ANALISE - APRIL 2010**

Verskaffer	Nr.	Tak	Huidig	30 Dae	60 Dae	90 Dae	120 Dae	150+ Dae	Totaal
WESKUS ELEKTRIES BK	3	1	-	1,718.55	-	-	-	-	1,718.55
KAAP AGRI BEDRYF BEPERK	7	1	3,844.54	-	-	-	-	-	3,844.54
THEO SE PLEK	11	1	139.90	-	-	-	-	-	139.90
KOUESTROOM BOUERS (PTY) LTD	49	1	386.50	-	-	-	-	-	386.50
D&D PUMPS	104	1	11,776.20	-	-	-	-	-	11,776.20
EDK BESIGHEIDSMASJIENE	125	1	3,420.00	-	-	-	-	-	3,420.00
GEY VAN PITTIUS BK	132	1	490.77	-	-	-	-	-	490.77
GW TRAUTMAN CC	136	1	-	5,586.00	1,995.32	-	-	-	7,581.32
SEDERBERG BANDE	139	1	85.00	-	-	-	-	-	85.00
WALTONS	143	1	3,885.02	-	-	-	-	-	3,885.02
INTEGRAL SAFETY PRODUCTS(PTY)LTD	158	1	-	2,747.40	-	-	-	-	2,747.40
BOUKOR	164	1	-	2,178.20	-	-	-	-	2,178.20
FG UNIFORMS C.C	167	1	7,000.56	-	-	-	-	-	7,000.56
QUIDITY CC	211	1	-	3,648.00	-	-	-	-	3,648.00
WEC CONSULT (PTY) LTD	214	1	39,888.60	-	-	-	-	-	39,888.60
WESTCOAST PLANT HIRE	258	1	1,900.00	660.00	-	-	-	-	2,560.00
CLANWILLIAM HARDEWARE	273	1	106.00	-	-	-	-	-	106.00
BEARING MAN	335	1	2,073.06	-	-	-	-	-	2,073.06
KARRIEM CIVILS CIVIL ENGINEERING CONTRACTORS	533	1	1,076.11	-	-	-	-	-	1,076.11
CAPE LIME (PTY) LTD	560	1	-	19,582.92	-	-	-	-	19,582.92
AYANDA MBANGA COMMUNICATIONS	785	1	5,263.70	-	-	-	-	-	5,263.70
CEDAR BRICK AND BLOCK	852	1	2,198.30	-	-	-	-	-	2,198.30
METSI CHEM IKAPA	881	1	35,750.40	-	-	-	-	-	35,750.40
BNA BRAKE CLUTCH AND RADIATORS	988	1	-	4,788.00	-	-	-	-	4,788.00
NT INFORMATION TECHNOLOGY SOLUTIONS	1,010	1	-	955.09	-	-	-	-	955.09
LUMBER AND LAWN (EIENDOMS) BEPERK	1,038	1	371.61	-	-	-	-	-	371.61
MAXPREST TYRES PTY LTD	1,081	1	-	1,546.59	-	-	-	-	1,546.59
AGRI-ICINGO PTY LTD	1,098	1	1,057.01	-	-	-	-	-	1,057.01
									-
									-
									-
									-
									-

Groot Totaal

120,713.28	43,410.75	1,995.32	-	-	-	166,119.35
-------------------	------------------	-----------------	----------	----------	----------	-------------------

EKSTERNE LENINGS

OPSOMMING VAN EKSTERNE LENINGS VIR APRIL 2011

Lenings Instansie	Balans 01/04/2011		Rente Apr 2011		Paaieente Apr 2011		Balans 30/04/2011		Aflosdatum
	R		R		R		R		R
ABSA (7691-1261)	R	44,369.16	R	345.32	R	1,957.30	R	42,757.18	30 April 2013
ABSA (7691-1466)	R	47,165.61	R	367.08	R	2,080.65	R	45,452.04	30 April 2013
ABSA (7691-1016)	R	42,800.84	R	333.11	R	1,888.08	R	41,245.87	30 April 2013
ABSA (7691-6026)	R	158,151.87	R	1,234.88	R	6,999.45	R	152,387.30	30 April 2013
ABSA (7691-6182)	R	106,758.64	R	833.59	R	4,724.91	R	102,867.32	30 April 2013
ABSA (30-1738-1864)	R	9,864,194.82	R	79,840.52	R	207,402.38	R	9,736,632.96	31 Maart 2016
	R	10,263,440.94	R	82,954.50	R	225,052.77	R	10,121,342.67	

BTW OPGAWE

Sien aangehegte BTW Opgawe vir Maart 2011.

ONDER / OOR SPANDERING PER DEPARTEMENT

In die aangehegte lys is die normale bedryfsspandering en spandering op kapitaalprojekte ingesluit..

KAPITAAL PROJEKTE

In die aangehegte lys is die begroting en spandering tot op datum per kapitaalprojekte ingesluit.

SKEDULE C TABELLE & GRAFIEKE VIR APRIL 2011

In die aangehegte lys is die Skedule C Tabele & Grafieke vir April 2011, soos voorgeskryf deur Nasionale Tesourie.

AANBEVELING:

- Dat die Raad kennis neem van inhoud van die verslag.*