

**MAANDVERSLAG - FINANSIES**

Maandverslag tov Bedryfsresultate vir die 2010/2011 finansiële jaar vir September 2010 van werklike resultate teenoor die begroting en ander finansiële inligting beskikbaar, is as volg:—

<b>BEDRYFSRESULTATE - Vir die 2010/11 Finansiële Jaar vir die maand</b>					<b>September 2010</b>	
	<b>Maand:</b> 3	<b>Maand</b> <b>Werklik</b>	<b>Maand</b> <b>Begroting</b>	<b>Totale</b> <b>Begroting</b>	<b>Afwyking</b>	<b>Afwyk %</b>
<b>NETTO BEDRYFSTEKORT</b>		<b>-830,917</b>	<b>143,099</b>	<b>1,717,184</b>	<b>-974,016</b>	
<b>BEDRYFSINKOMSTE</b>		<b>8,424,888</b>	<b>10,781,837</b>	<b>129,382,047</b>	<b>-2,356,950</b>	<b>-21.86%</b>
<b>BEDRYFSUITGAWE</b>		<b>9,255,805</b>	<b>10,638,738</b>	<b>127,664,863</b>	<b>1,382,934</b>	<b>13.00%</b>
<b>BEDRYFSINKOMSTE</b>		<b>8,424,888</b>	<b>10,781,837</b>	<b>129,382,047</b>	<b>-2,356,950</b>	<b>-21.86%</b>
EIENDOMSBELASTING		2,650,108	3,079,329	36,951,943	-429,220	-13.94%
RENTE GEHEF & INVORDERINGSKOSTE OP EIENDOMSBELASTING		73,173	57,552	690,629	15,621	27.14%
DIENSTEHEFFINGS		4,953,935	5,201,957	62,423,488	-248,022	-4.77%
VERHURING VAN GERIEWE EN TOERUSTING		554,758	277,976	3,335,707	276,782	99.57%
RENTE ONTVANG - EKSTERNE BELEGGINGS		52,192	274,714	3,296,565	-222,522	-81.00%
RENTE ONTVANG - UITSTAANDE DEBITEURE		81,977	132,011	1,584,126	-50,034	-37.90%
DIVIDENDE ONTVANG		-	-	-	-	-
BOETES		242,409	197,096	2,365,148	45,313	22.99%
LISENSIES & PERMITTE		-	-	-	-	-
INKOMSTE VANAF AGENTSKAP DIENSTE		204,878	149,799	1,797,584	55,079	36.77%
SKENKINGS & SUBSIDIES - BEDRYFS		-	2,079,850	24,958,203	-2,079,850	-100.00%
ANDER BEDRYFSINKOMSTE		55,624	82,558	990,691	-26,934	-32.62%
WINS MET WEGDOENING VAN BATES		-	-	-	-	-
WAARDEDALING VERHAAL		-	-	-	-	-
MINUS INKOMSTE VERBEUR		-1,077,499	-1,384,336	-16,612,037	306,838	-22.16%
<b>TOTALE DIREKTE BEDRYFSINKOMSTE</b>		<b>7,791,555</b>	<b>10,148,504</b>	<b>121,782,047</b>	<b>-2,356,949</b>	<b>-23.22%</b>
INTERNE OORPLASINGS		633,333	633,333	7,600,000	-0	0.00%
<b>TOTALE INDIREKTE BEDRYFSINKOMSTE</b>		<b>633,333</b>	<b>633,333</b>	<b>7,600,000</b>	<b>-0</b>	<b>0.00%</b>
<b>BEDRYFSUITGAWE</b>		<b>9,255,805</b>	<b>10,638,738</b>	<b>127,664,863</b>	<b>1,382,934</b>	<b>13.00%</b>
WERKNEMER VERWANTE KOSTE - SALARISSE & LONE		2,892,248	2,964,535	35,574,425	72,288	2.44%
WERKNEMER VERWANTE KOSTE - RAADSBYDRAE		618,191	700,764	8,409,168	82,573	11.78%
MINUS WERKNEMER KOSTES GEKAPITALISEER		-	-	-	-	-
VERGOEDING VAN RAADSLEDE		263,857	284,684	3,416,214	20,828	7.32%
ONINBARE SKULD		-	237,773	2,853,274	237,773	100.00%
INVORDERINGKOSTE		-	-	-	-	-
WAARDEVERMINDERING		-	435,400	5,224,803	435,400	100.00%
WAARDEDALING VERLIES		-	-	-	-	-
AMORTISASIE		-	-	-	-	-
HERSTEL & ONDERHOUD - MUNISIPALE BATES		579,658	700,375	8,404,504	120,717	17.24%
RENTE UITGAWE - EKSTERNE LENINGS		91,238	147,244	1,766,923	56,005	38.04%
GROOTMAAT AANKOPE		3,107,532	2,507,407	30,088,887	-600,125	-23.93%
UITGEKONTRAKTEERDE DIENSTE		-	-	-	-	-
SKENKINGS & SUBSIDIES BETAAL		-	-	-	-	-
ALGEMENE UITGAWE - ANDER		1,069,747	1,688,219	20,258,624	618,471	36.63%
VERLIES MET WEGDOENING VAN BATES		-	-	-	-	-
<b>TOTALE DIREKTE BEDRYFSUITGAWE</b>		<b>8,622,472</b>	<b>9,666,402</b>	<b>115,996,822</b>	<b>1,043,930</b>	<b>10.80%</b>
BEDRAES AAN/VAN VOORSIENINGS (INTERNE OORDRAGTE)		-	318,593	3,823,114	318,593	100.00%
INTERNE OORPLASINGS		633,333	633,333	7,600,000	0	0.00%
OORPLASINGS (VAN)/AAN RESERWES		-	20,411	244,927	20,411	100.00%
<b>TOTALE INDIREKTE BEDRYFSUITGAWE</b>		<b>633,333</b>	<b>972,337</b>	<b>11,668,041</b>	<b>339,004</b>	<b>34.86%</b>

*Bedryfsresultate vir die maand —*

**Bedryfsinkomste:** 21.86% of R 2.357 m minder as begroot  
**Bedryfsuitgawe:** 13.00% of R 1.383 m minder as begroot  
**Netto resultaat:** R 0.974 m minder as begroot

Kumulatiewe verslag tov Bedryfsresultate vir die 2010/2011 finansiële jaar vir die tydperk tot September 2010 van werklike resultate teenoor die begroting en ander finansiële inligting beskikbaar, is as volg:—

<b>BEDRYFSRESULTATE - Kumulatief vir die 2010/11 Finansiële Jaar tot</b>					<b>September 2010</b>	
	<b>Maand: 3</b>	<b>JTD Werklik</b>	<b>Begroot JtD</b>	<b>Totale</b>		
				<b>Begroting</b>	<b>JTD Afwyking</b>	<b>Afwyk %</b>
<b>NETTO BEDRYFSURPLUS</b>		<b>6,406,280</b>	<b>429,296</b>	<b>1,717,184</b>	<b>5,976,984</b>	
<b>BEDRYFSINKOMSTE</b>		<b>37,147,402</b>	<b>32,345,512</b>	<b>129,382,047</b>	<b>4,801,891</b>	<b>14.85%</b>
<b>BEDRYFSUITGAWE</b>		<b>30,741,122</b>	<b>31,916,216</b>	<b>127,664,863</b>	<b>1,175,094</b>	<b>3.68%</b>
<b>BEDRYFSINKOMSTE</b>		<b>37,147,402</b>	<b>32,345,512</b>	<b>129,382,047</b>	<b>4,801,891</b>	<b>14.85%</b>
EIENDOMSBELASTING		10,746,465	9,237,986	36,951,943	1,508,480	16.33%
RENTE GEHEF & INVORDERINGSKOSTE OP EIENDOMSBELASTING		205,118	172,657	690,629	32,461	18.80%
DIENSTEHEFFINGS		15,196,860	15,605,872	62,423,488	-409,012	-2.62%
VERHURING VAN GERIEWE EN TOERUSTING		915,633	833,927	3,335,707	81,706	9.80%
RENTE ONTVANG - EKSTERNE BELEGGINGS		467,170	824,141	3,296,565	-356,971	-43.31%
RENTE ONTVANG - UITSTAANDE DEBITEURE		280,428	396,032	1,584,126	-115,604	-29.19%
DIVIDENDE ONTVANG		-	-	-	-	-
BOETES		523,274	591,287	2,365,148	-68,013	-11.50%
LISENSIES & PERMITTE		-	-	-	-	-
INKOMSTE VANAF AGENTSAP DIENSTE		395,740	449,396	1,797,584	-53,656	-11.94%
SKENKINGS & SUBSIDIES - BEDRYFS		10,924,757	6,239,551	24,958,203	4,685,206	75.09%
ANDER BEDRYFSINKOMSTE		208,414	247,673	990,691	-39,259	-15.85%
WINS MET WEGDOENING VAN BATES		-	-	-	-	-
WAARDEDALING VERHAAL		-	-	-	-	-
MINUS INKOMSTE VERBEUR		-4,616,456	-4,153,009	-16,612,037	-463,447	11.16%
<b>TOTALE DIREKTE BEDRYFSINKOMSTE</b>		<b>35,247,403</b>	<b>30,445,512</b>	<b>121,782,047</b>	<b>4,801,892</b>	<b>15.77%</b>
INTERNE OORPLASINGS		1,899,999	1,900,000	7,600,000	-1	0.00%
<b>TOTALE INDIREKTE BEDRYFSINKOMSTE</b>		<b>1,899,999</b>	<b>1,900,000</b>	<b>7,600,000</b>	<b>-1</b>	<b>0.00%</b>
<b>BEDRYFSUITGAWE</b>		<b>30,741,122</b>	<b>31,916,216</b>	<b>127,664,863</b>	<b>1,175,094</b>	<b>3.68%</b>
WERKNEMER VERWANTE KOSTE - SALARISSE & LONE		8,789,625	8,893,606	35,574,425	103,981	1.17%
WERKNEMER VERWANTE KOSTE - RAADSBYDRAE		1,827,809	2,102,292	8,409,168	274,483	13.06%
MINUS WERKNEMER KOSTES GEKAPITALISEER		-	-	-	-	-
VERGOEDING VAN RAADSLEDE		791,511	854,054	3,416,214	62,543	7.32%
ONINBARE SKULD		-	713,319	2,853,274	713,319	100.00%
INVORDERINGKOSTE		-	-	-	-	-
WAARDEVERMINDERING		-	1,306,201	5,224,803	1,306,201	100.00%
WAARDEDALING VERLIES		-	-	-	-	-
AMORTISASIE		-	-	-	-	-
HERSTEL & ONDERHOUD - MUNISIPALE BATES		1,153,596	2,101,126	8,404,504	947,530	45.10%
RENTE UITGAWE - EKSTERNE LENINGS		275,873	441,731	1,766,923	165,858	37.55%
GROOTMAAT AANKOPE		11,427,201	7,522,222	30,088,887	-3,904,979	-51.91%
UITGEKONTRAKTEERDE DIENSTE		-	-	-	-	-
SKENKINGS & SUBSIDIES BETAAL		-	-	-	-	-
ALGEMENE UITGAWE - ANDER		4,575,508	5,064,656	20,258,624	489,148	9.66%
VERLIES MET WEGDOENING VAN BATES		-	-	-	-	-
<b>TOTALE DIREKTE BEDRYFSUITGAWE</b>		<b>28,841,123</b>	<b>28,999,206</b>	<b>115,996,822</b>	<b>158,083</b>	<b>0.55%</b>
BEDRAES AAN/VAN VOORSIENINGS (INTERNE OORDRAGTE)		-	955,779	3,823,114	955,779	100.00%
INTERNE OORPLASINGS		1,899,999	1,900,000	7,600,000	1	0.00%
OORPLASINGS (VAN)/AAN RESERWES		-	61,232	244,927	61,232	100.00%
<b>TOTALE INDIREKTE BEDRYFSUITGAWE</b>		<b>1,899,999</b>	<b>2,917,010</b>	<b>11,668,041</b>	<b>1,017,011</b>	<b>34.86%</b>

**Kumulatiewe Bedryfsresultate vir die 2010/2011 boekjaar —**

**Bedryfsinkomste: 14.85% of R 4.802 m meer as begroot**  
**Bedryfsuitgawe: 3.68% of R 1.175 m minder as begroot**  
**Netto resultaat: R 5.977 m meer as begroot**

Maandverslag tov Kapitaalresultate vir die 2010/2011 finansiële jaar vir September 2010 van werklike resultate teenoor die begroting en ander finansiële inligting beskikbaar, is as volg:—

KAPITAALRESULTATE - Vir die 2010/11 Finansiële Jaar vir die maand					September 2010	
	Maand: 3	Maand Werklik	Maand Begroting	Totale Begroting	Afwyking	Afwyk %
NETTO PROJEKBESTEDING (VOORUIT)		-1,117,914	-141,745	-1,700,942	-976,169	
KAPITAALINKOMSTE		-	3,206,831	38,481,978	-3,206,831	-100.00%
KAPITAALUITGAWE		1,117,914	3,348,577	40,182,920	2,230,663	66.62%
KAPITAALINKOMSTE		-	3,206,831	38,481,978	-3,206,831	-100.00%
SKENKINGS & SUBSIDIES - KAPITAAL		-	2,015,165	24,181,978	-2,015,165	-100.00%
ANDER KAPITAALINKOMSTE		-	1,191,667	14,300,000	-1,191,667	-100.00%
TOTALE KAPITAALINKOMSTE		-	3,206,831	38,481,978	-3,206,831	-100.00%
KAPITAALUITGAWE		1,117,914	3,348,577	40,182,920	-2,230,663	-66.62%
KAPITAALBEGROTING		1,117,914	3,348,577	40,182,920	-2,230,663	-66.62%
TOTALE KAPITAALUITGAWE		1,117,914	3,348,577	40,182,920	-2,230,663	-66.62%

Kapitaalresultate vir die maand —

**Kapitaalinkomste:** 100.00% of R 3.207 m minder as begroot  
**Kapitaaluitgawe:** 66.62% of R 2.231 m minder as begroot  
**Netto resultaat:** R 0.976 m minder as begroot

Kumulatiewe verslag tov Kapitaalresultate vir die 2010/2011 finansiële jaar vir die tydperk tot September 2010 van werklike resultate teenoor die begroting en ander finansiële inligting beskikbaar, is as volg:—

KAPITAALRESULTATE - Kumulatief vir die 2010/11 Finansiële Jaar tot					September 2010	
	Maand: 3	JTD Werklik	Begroot JtD	Totale Begroting	JTD Afwyking	Afwyk %
NETTO PROJEKBESTEDING (VOORUIT)		-1,336,004	-425,236	-1,700,942	-910,768	
KAPITAALINKOMSTE		-	9,620,495	38,481,978	-9,620,495	-100.00%
KAPITAALUITGAWE		1,336,004	10,045,730	40,182,920	8,709,726	86.70%
KAPITAALINKOMSTE		-	9,620,495	38,481,978	-9,620,495	-100.00%
SKENKINGS & SUBSIDIES - KAPITAAL		-	6,045,495	24,181,978	-6,045,495	-100.00%
ANDER KAPITAALINKOMSTE		-	3,575,000	14,300,000	-3,575,000	-100.00%
TOTALE KAPITAALINKOMSTE		-	9,620,495	38,481,978	-9,620,495	-100.00%
KAPITAALUITGAWE		1,336,004	10,045,730	40,182,920	-8,709,726	-86.70%
KAPITAALBEGROTING		1,336,004	10,045,730	40,182,920	-8,709,726	-86.70%
TOTALE KAPITAALUITGAWE		1,336,004	10,045,730	40,182,920	-8,709,726	-86.70%

Kumulatiewe Kapitaalresultate vir die 2010/2011 boekjaar —

**Kapitaalinkomste:** 100.00% of R 9.620 m minder as begroot  
**Kapitaaluitgawe:** 86.70% of R 8.710 m minder as begroot  
**Netto resultaat:** R 0.911 m minder as begroot

## HEFFINGS teenoor KONTANTONTVANGSTES [IYM]

## AANPASSING vir I-Y-M VERSLAG: HEFFINGS teenoor KONTANTONTVANGSTES

<b>Inkomste Kategorie</b>	<b>Grootboek</b>	<b>Ontvangstes</b>
Eiendomsbelasting	6,692,723	6,037,452
Vullisverwydering	1,000,101	1,062,384
Riool	1,425,700	1,253,388
Kragverkope	7,901,302	7,954,012
Waterverkope	1,854,473	1,863,128
<b>Totaal: Heffings/Ontvangstes</b>	<b>18,874,300</b>	<b>18,170,365</b>
<i>Ander Bedryfsontvangstes</i>	18,273,103	18,273,103
<b>Verklaarde Bedryfsinkomste</b>	<b>37,147,402</b>	<b>36,443,468</b>
<b>Netto Effek: Kontantontvangstes teenoor Heffings —</b>		

<b>NETTO BEDRYFSURPLUS - Heffings Basis</b>	<b>6,406,280</b>
<b>Heffings Onbetaald</b>	<b>-703,935</b>
<b>Aangepaste NETTO BEDRYFSURPLUS - Kontant Basis</b>	<b>5,702,346</b>

## Uiteensetting van Ander Bedryfsontvangstes

<b>Ander Bedryfsontvangstes</b>	<b>18,273,102.78</b>
VOORAFBETAAL METERS ELEK	3,015,283.23
CHALETS HUUR	115,662.56
HUURGELDE	324.56
HUURGELDE: ELANDSBAAI SLEEPHELLING	-
HUUR GEBOUE	14,903.42
HUUR SALE	18,781.60
HUUR MEENTGRONDE	-
HUURGELDE: MUNISIPALE HUISE	2,363.64
KAMPEERGELDE	558,849.05
KARAVANPERSELE/AFDAKKE	115,313.88
SMOUSERSELE	14,235.04
SPRINGMATGELDE	-
TOEGANGSGELDE/HEKGELD	74,514.84
VERHURING VAN BESTUURSBAAN	684.20
WASOUTOMAAT	-
RENTE DAGGELDDPOSITO	467,170.43
TOESLAG LAATBETALINGS	280,427.57
BOETES BIBLIOTEEK	478.33
BOETES SPOEDOORTREDING (KAMERA)	430,075.00
BOETES VERKEER	92,080.00
PEUTER MET METER	640.35
AGENTS KAPSGELDE	217,618.30
BEHOU VAN REGISTRASIE NOMMER	2,400.00
BESTUURDERLISENSIE AANSOEKE	33,513.16
BESTUURSKAARTE	36,929.79

PROFESSIONELE BESTUURSPERMIT / TYDELIKE LISENSIE	3,417.44
LEERLIENSIE AANSOEK	24,154.63
LEERLIENSIE UITREIKING	6,959.68
PROFESSIONELE BESTUURSPERMITTE AANSOEKE	9,050.23
PADWAARDIGHEIDSERTIFIKAAT AANSOEK	41,109.67
PADWAARDIGHEIDSERTIFIKAAT UITREIKING	8,197.53
DUPLIKAAT REGISTRASIE SERTIFIKATE	9,174.00
TYDELIKE/SPEZIALE PERMITTE	3,216.00
SUBSIDIE: GESONDHEID	2,097.16
SKENKING: PROVINSIALE BESTUURS ONDERSTEUNING	-
SKENKING: GOW BEDRYFSONDERSTEUNING	-
SKENKING: BEHUISINGS VERBRUIKERS OPLEIDING	-
SKENKING: FINANSIËLE BESTUURSTOEKENNING	1,000,000.00
SKENKING: ONTWIKKELING VAN SPORT & ONTSPANNINGS GERIEWE	-
SKENKING: MSIG	750,000.00
SKENKING: DBSA HERSTELPLAN	-
SKENKING: ONDERHOUD GEPROKLAMEERDE PAAIE	-
SKENKING: BIBLIOTEEKDIENSTE	108,600.00
SKENKING: PGWC MEESTERBEPLANNING	-
SKENKING: STREEKSONTWIKKELINGS FONDSE	-
SUBSIDIE:DWAF	138,000.00
SUBSIDIE:EQUITABLE SHARE	8,926,060.00
SUBSIDIE:KOERANTE	-
AANSLUITINGSFOOIE	49,021.41
ADMINFOOIE	743.84
ADMINFOOIE - DWAF	2,320.79
AFRONDING VAN KWITANSIES	-
BANKKOSTE VERHAAL	661.63
BEGRAAFPLAASGELDE	22,839.41
BETALINGSAFSLAG	-
BOUPLANFOOIE	15,224.58
BOUSAND	942.55
FOTOSTATE/FAKSE	4,668.23
GRONDVERKOPE	631.58
HANDELSKORTING	-
HERAANSLUITING	41,322.95
HERSONERING	671.05
HONDEBELASTING	-
INVORDERINGKOSTE VERHAAL	-
KAARTE	-
KOMMISSIE	3,561.37
NASLAANFOOIE	14.04
ONDERVERDELING	417.54
OORSKRYDINGS	1,287.77
SKUTFOOIE	-
SAADVERKOPE	13,166.85
SONERINGS SERTIFIKAAT	92.98
SALARIS VERHAAL: MVS	-

SURPLUS - KASSIER	-
TELEFOONGELDE VERHAAL	24,283.83
TENDER DOKUMENTE	3,333.36
UITKLARINGSERTIFIKATE	6,275.55
UITROEPFOOIE	-
VERHALING:SETA OPLEIDING	12,471.98
VERKOOP VAN GEBRUIKTE OLIE	-
VERLORE BOEKE	475.61
VERSEKERINGSEISE VERHAAL	-
VERGUNNINGSGEBRUIKE	814.91
VULLISSAKKE	722.60
WAARDASIESERTIFIKATE	2,447.47
DIREKTE SUBSIDIE DEERNIS	-357,595.39
DEPARTEMENTELE TOEWYSINGS - INKOMSTE	1,899,999.00

**BELEGGINGS****SURPLUS KONTANT BELEGGINGS** 30 September 2009

<b>Gekombineerde Fondse [Trust &amp; Algemeen]</b>	<b>30,000,000</b>
Termyn Deposito's	Absa / Nedcor/Standard
	30,000,000
<b>Totaal</b>	<b>30,000,000</b>

**BANKREKONSILIASIE****KASBOEK & BANKREKONSILIASIE** 30 September 2009

<b>Kasboek Balans o/bring</b>	<b>658,599</b>
Netto Ontvangstes	20,016,770
Netto Uitgawes	-20,984,313
<b>Kasboek Balans o/dra</b>	<b>-308,944</b>
<b>Kasboek</b>	<b>-308,944</b>
Uitstaande Tjeks	5,382,886
Kontant Voorhande	-424,882
VT tjeks nie geherdeponeer nie	-5,651
Ongekwiteerde Deposito's	4,053,632
Netto (te min) / te veel gebank	26,452
Uitgawes op bankstaat, maar nie in Kasboek nie	-1,153,835
Bankkoste nie teboekgestel	-24,675
Poskantoor Kommissie Foutief Teboek gestel	175
Foutiewe Debiteursjoernale	729
Uitstaande Grootboekjoernale	-23,010
Ongemagtigde Debiteursjoernale	-51
<b>Bankstaat saldo</b>	<b>7,522,827</b>

**PRESTASIE GRAFIEKE**

Aangeheg sien grafieke vir die boekjaar vanaf Julie 2010 tot en met September 2010.

**DEBITEURE STATISTIEKE**

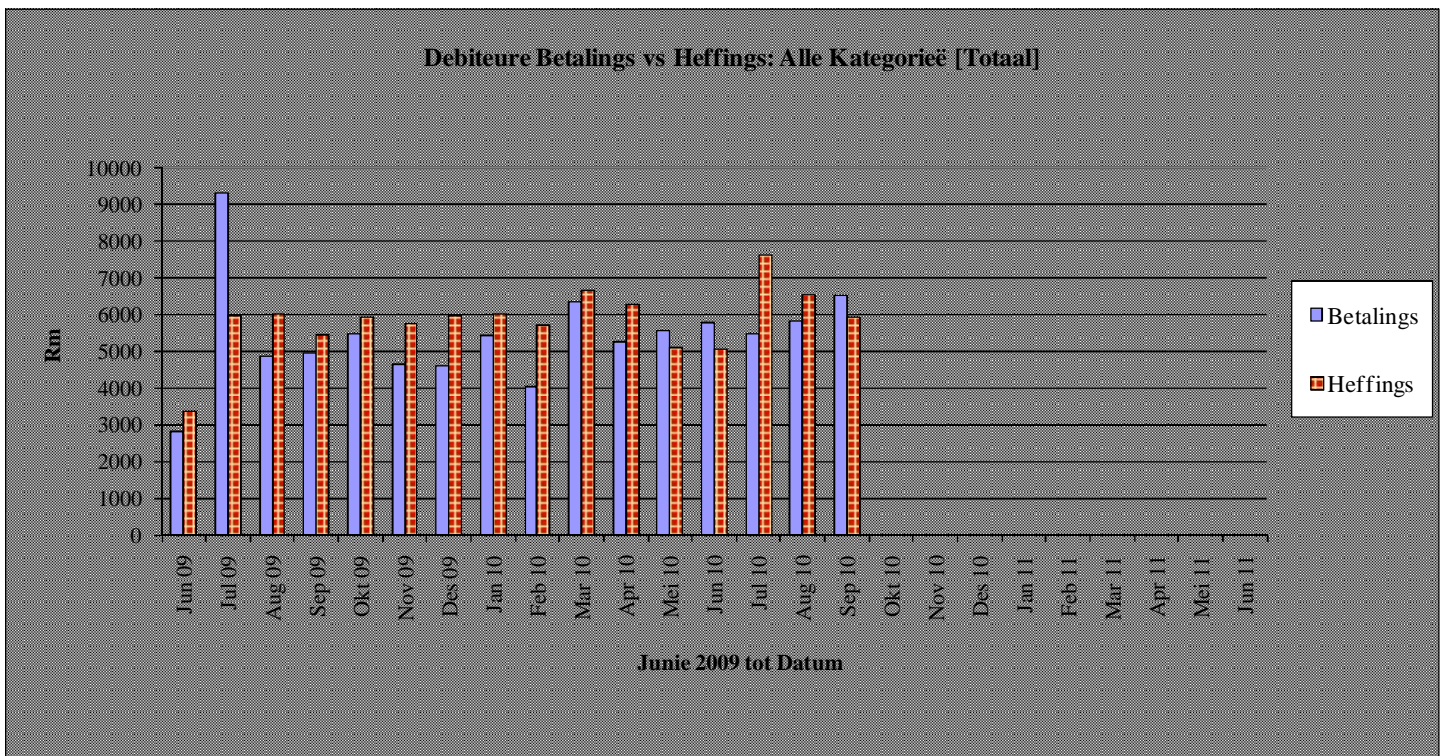
<b>MAANDELIKSE OPSOMMING: BETAALVLAKKE</b>						<b>Sep 2010</b>
<b>Diens</b>	<b>Beginsaldo</b>	<b>Ontvangste</b>	<b>Heffing</b>	<b>Joernale</b>	<b>Eindsaldo</b>	<b>% Betaling</b>
<b>Eiendomsbelasting</b>	12,617,219	-2,474,034	1,769,489	-2,425	11,910,249	140%
<b>Water</b>	6,850,446	-721,407	763,081	-5,532	6,886,588	95%
<b>Elektrisiteit</b>	9,265,358	-2,881,883	3,004,865	-87,998	9,300,342	99%
<b>Vullis</b>	2,919,872	-365,030	365,609	-33,343	2,887,108	110%
<b>Riool</b>	4,737,586	-424,404	473,869	27,086	4,814,137	85%
<b>Diverse</b>	398,476	341,769	25,439	-353,455	412,229	104%
<b>TOTAAL</b>	<b>36,788,956</b>	<b>-6,524,988</b>	<b>6,402,352</b>	<b>-455,667</b>	<b>36,210,653</b>	<b>110%</b>

**JTD Betalings Persentasie**

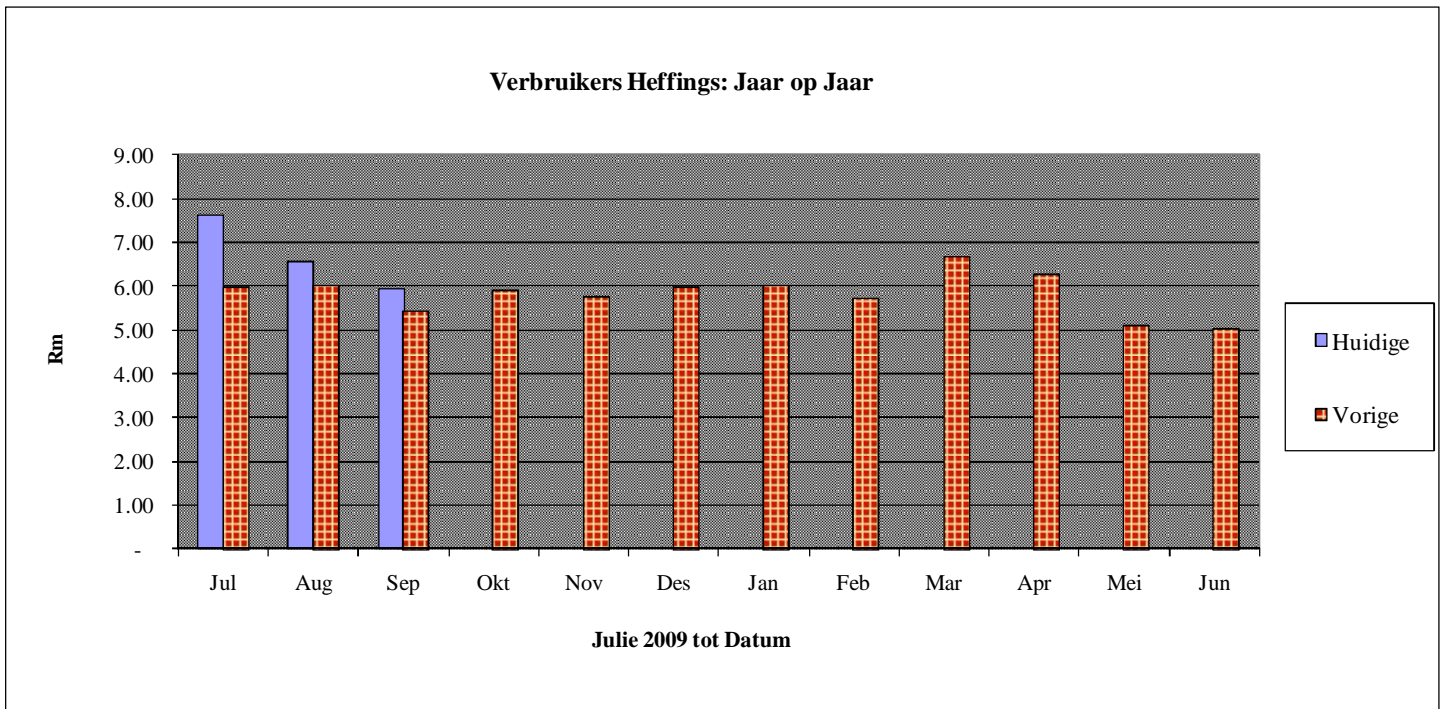
**88%**

Vergelyking van debiteure invorderings statistiek van huidige finansiële jaar teenoor die vorige jaar:

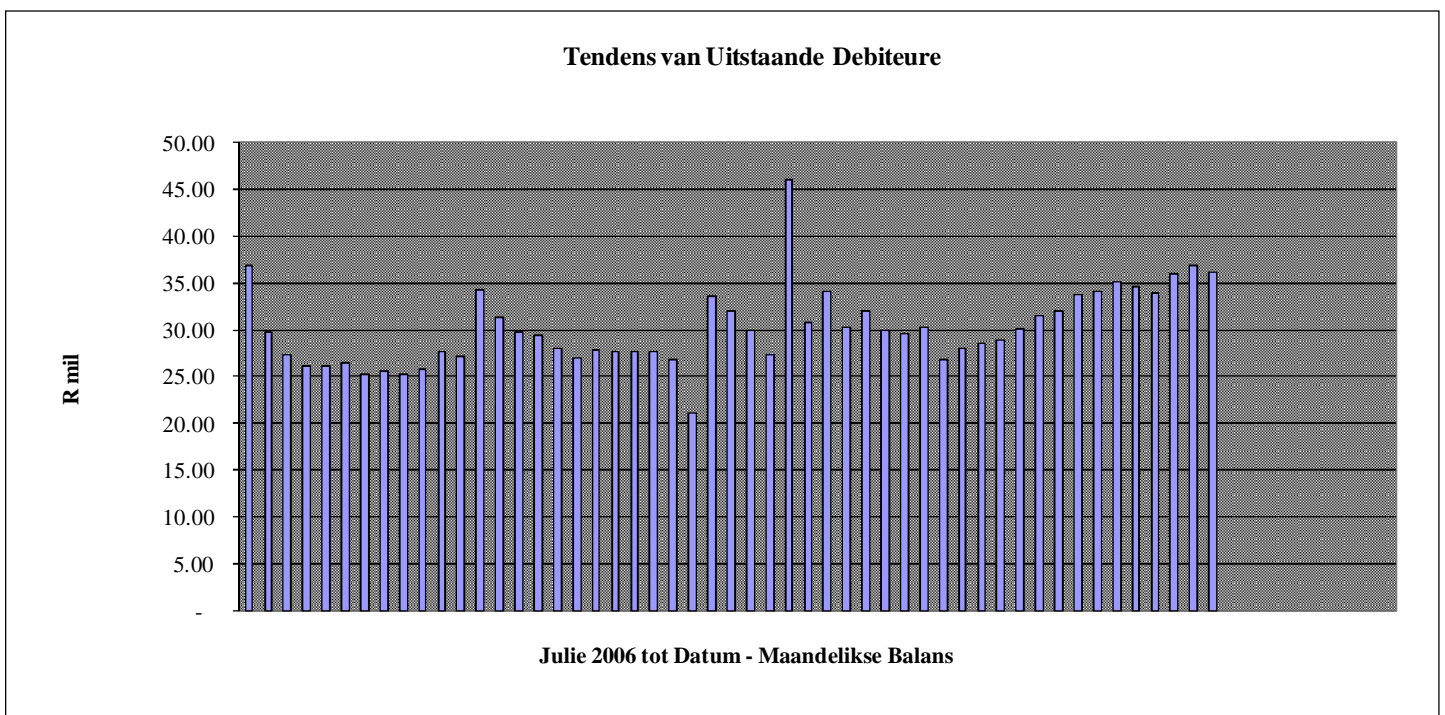
<b>Periode</b>	<b>Gevorder</b>	<b>Gehef</b>	<b>Globale Totaal</b>
September 2009	R19.15m	R17.45m	109.74%
September 2010	R17.81m	R20.14m	88.43%
Verskil	R-1.34m	R2.69m	-49.81%
Vergelykend	-7.00%	15.42%	-45.39%



Vergelyking van invorderings en heffings vir die ooreenstemmende tydperk vir 2009/2010 en 2010/2011 is as volg:



<i>DEBITEURE OUDERDOMSANALISE OUDERDOM / KATEGORIE</i>					<i>Sep 2010</i>
<i>Diens</i>	<i>Huidig</i>	<i>30 Dae</i>	<i>60 Dae</i>	<i>90+ Dae</i>	<i>Totaal</i>
<i>Belastings</i>	1,308,673	887,414	1,146,894	8,567,268	11,910,249
<i>Water</i>	804,500	477,464	367,313	5,237,311	6,886,588
<i>Elektrisiteit</i>	2,935,986	1,248,196	854,437	4,261,722	9,300,342
<i>Vullis</i>	352,777	197,539	152,071	2,184,720	2,887,108
<i>Riool</i>	489,500	305,900	255,022	3,763,714	4,814,137
<i>Diverse</i>	-26,177	-27,917	-10,862	477,185	412,229
<b>TOTAAL</b>	<b>5,865,260</b>	<b>3,088,597</b>	<b>2,764,876</b>	<b>24,491,921</b>	<b>36,210,653</b>



***VOORSIENINGSKANAAL – BESTUURSINLIGTING***

*Daar was geen toekennings vir September 2010 nie.*

**KREDITEURE OUDERDOMSANALISE**

**CEDERBERG MUNICIPALITY**

**KREDITEURE OUDERDOMS ANALISE - SEPTEMBER 2010**

Verskaffer	Nr.	Tak	Huidig	30 Dae	60 Dae	90 Dae	120 Dae	150+ Dae	Totaal
Media 24 Beperk	2	1	1,648.44	-	-	-	-	-	1,648.44
Weskus Elektries Bk	3	1	1,287.63	-	-	-	-	-	1,287.63
Kaap Agri Bedryf Beperk	7	1	1,953.00	-	-	-	-	-	1,953.00
Citrusdal Auto Elektries	10	1	526.68	-	-	-	-	-	526.68
Theo Se Plek	11	1	4,529.05	-	-	-	-	-	4,529.05
Denver Agricultural Tractor Spares (Cape) Pty Ltd	19	1	871.26	-	-	-	-	-	871.26
D&D Pumps	104	1	60,470.16	-	-	-	-	-	60,470.16
Strassberger Beleggings Bk	111	1	2,265.00	-	-	-	-	-	2,265.00
Qiniseka Sekuriteit	117	2	15,906.97	-	-	-	-	-	15,906.97
Trade Off	121	1	982.03	-	-	-	-	-	982.03
Edk Besigheidsmasjiene	125	1	2,700.00	-	-	-	-	-	2,700.00
Gw Trautman Cc	136	1	61,353.86	-	-	-	-	-	61,353.86
Waltons	143	1	5,062.92	-	-	-	-	-	5,062.92
Integral Safety Products(Pty)Ltd	158	1	513.00	-	-	-	-	-	513.00
Boukor	164	1	1,396.35	-	-	-	-	-	1,396.35
Bayside Hardware	166	1	1,263.30	-	-	-	-	-	1,263.30
Weskus Ditriks Munisipaliteit	199	1	1,156.00	-	-	-	-	-	1,156.00
Turfmaster	260	1	1,819.96	-	-	-	-	-	1,819.96
Clanwilliam Hardware	273	1	1,549.60	-	-	-	-	-	1,549.60
Bearing Man	335	1	586.12	-	-	-	-	-	586.12
A A D Truck & Bus	354	1	5,806.97	-	-	-	-	-	5,806.97
West Coast Ncs Bouers Cc	484	1	17,489.26	-	-	-	-	-	17,489.26
Ck Rumboll & Partners	600	1	1,710.00	-	-	-	-	-	1,710.00
Clanwilliam Exhaust Tyres	632	1	3,422.78	-	-	-	-	-	3,422.78
Hidro - Tech Systems (Pty)Ltd	676	1	3,910.20	-	-	-	-	-	3,910.20
Saldanha Baai Munisipaliteit	688	2	2,058.92	-	-	-	-	-	2,058.92
Element Consulting Engineers (Edms) Bpk	728	1	-	-	97,929.40	-	-	-	97,929.40
Ayanda Mbanga Communications	785	1	13,178.00	-	-	-	-	-	13,178.00
Basson & Booyesen Loodgieter	788	1	1,940.00	-	-	-	-	-	1,940.00
Motown Centre	820	1	20,531.40	-	-	-	-	-	20,531.40
X Sterile Insect Technique	927	2	1,080.66	-	-	-	-	-	1,080.66
Bna Brake Clutch And Radiators	988	1	969.00	-	-	-	-	-	969.00
Hydrometrix Technologies Cc	1024	1	1,624.50	-	-	-	-	-	1,624.50
Much Asphalt Pty Ltd	1031	1	12,540.00	-	-	-	-	-	12,540.00
<b>Groot Totaal</b>			<b>254,103.02</b>	<b>-</b>	<b>97,929.40</b>	<b>-</b>	<b>-</b>	<b>-</b>	<b>352,032.42</b>

## KREDIETBEHEER STATISTIEKE

**KREDIET BEHEER SLEUTEL PRESTASIES AANWYSERS**

<b>ONTKOPPELINGS / HERAANSLUITINGS (ANDER)</b>	<b>September-10</b>
<i>Aantal Wanbetalers op snylys</i>	350
<i>Elektrisiteit (Ontkoppelings)</i>	100
<i>Vooruitbetaalde Meters Geblok</i>	15
<i>Elektrisiteit (Heraansluitings)</i>	100
<i>Nie Heraangesluit</i>	0
<i>Vooruitbetaalde Meters Ontblok</i>	14
<i>Nie Ontblok</i>	0
<i>Water (Ontkoppelings)</i>	0
<i>Drup Stelsel</i>	0
<i>Water (Heraansluitings)</i>	0
<i>Drup Stelsel - Gekanseleer</i>	0
<i>60/40 Stelsel Implimentering</i>	0
<i>Nuwe Ooreenkomste geteken (tov normale dienste)</i>	0
<i>Telefoniese Kontak</i>	0
<i>Persoonlike Kontak</i>	0
<i>Aantal Belasting afslag (40%) ingevoer</i>	0
<i>Deernis Subsidies ontvang</i>	0
<i>Dienste Ooreenkomste voltooi</i>	0
<i>Aantal Huisbesoeke gedoen</i>	0

## EKSTERNE LENINGS

## OPSOMMING VAN EKSTERNE LENINGS VIR SEPTEMBER 2010

<b>Lenings Instansie</b>	<b>Balans 01/09/2010</b>	<b>Rente Sep 2010</b>	<b>Paaielemente Sep 2010</b>	<b>Balans 30/09/2010</b>	<b>Aflosdatum</b>
	R	R	R	R	R
ABSA (7691-1261)	R 55,265.07	R 475.70	R 1,982.39	R 53,758.38	30 April 2013
ABSA (7691-1466)	R 58,748.22	R 505.68	R 2,107.33	R 57,146.57	30 April 2013
ABSA (7691-1016)	R 53,311.39	R 458.88	R 1,912.28	R 51,857.99	30 April 2013
ABSA (7691-6026)	R 197,116.51	R 1,701.14	R 7,089.20	R 191,728.45	30 April 2013
ABSA (7691-6182)	R 133,061.34	R 1,148.34	R 4,785.49	R 129,424.19	30 April 2013
ABSA (30-1738-1864)	R 10,741,761.13	R 86,943.52	R 207,402.38	R 10,621,302.27	31 Maart 2016
	<b>R 11,239,263.66</b>	<b>R 91,233.26</b>	<b>R 225,279.07</b>	<b>R 11,105,217.85</b>	

## BTW OPGAWE

Sien aangehegte BTW Opgawe vir September 2010

## ONDER / OOR SPANDERING PER DEPARTEMENT

In die aangehegte lys is die normale bedryfsspandering en spandering op kapitaalprojekte ingesluit..

## AANBEVELING:

1. Dat die Raad kennis neem van inhoud van die verslag.