

MAANDVERSLAG - FINANSIES

Maandverslag tov Bedryfsresultate vir die 2010/2011 finansiële jaar vir Junie 2011 van werklike resultate teenoor die begroting en ander finansiële inligting beskikbaar, is as volg:—

BEDRYFSRESULTATE - Vir die 2010/11 Finansiële Jaar vir die maand						Junie 2011	
	Maand: 12	Maand Werklik	Maand Begroting	Totale Begroting	Afwyking	Afwyk %	
NETTO BEDRYFSTEKORT		-962,442	923,946	5,871,406	-1,886,387		
BEDRYFSINKOMSTE		16,937,177	10,128,191	120,736,580	6,808,986	67.23%	
BEDRYFSUITGAWE		17,899,619	9,204,246	114,865,174	-8,695,374	-94.47%	
BEDRYFSINKOMSTE	16,937,177	10,128,191	120,736,580	6,808,986	67.23%		
EIENDOMSBELASTING	5,504,241	3,060,041	36,720,495	2,444,199	79.87%		
RENTE GEHEF & INVORDERINGSKOSTE OP EIENDOMSBELASTING	157,728	57,552	690,629	100,176	174.06%		
DIENSTEHEFFINGS	8,908,785	4,747,221	59,346,306	4,161,564	87.66%		
VERHURING VAN GERIEWE EN TOERUSTING	386,192	278,190	3,336,777	108,002	38.82%		
RENTE ONTVANG - EKSTERNE BELEGGINGS	171,698	6,288	1,954,438	165,409	2630.41%		
RENTE ONTVANG - UITSTAANDE DEBITEURE	195,349	132,011	1,584,126	63,338	47.98%		
DIVIDENDE ONTVANG	-	-	-	-	-		
BOETES	2,174,536	434,583	3,552,587	1,739,952	400.37%		
LISENSIES & PERMITTE	-	-	-	-	-		
INKOMSTE VANAF AGENTSKAP DIENSTE	318,664	157,154	1,834,360	161,510	102.77%		
SKENKINGS & SUBSIDIES - BEDRYFS	-	2,357,119	26,344,549	-2,357,119	-100.00%		
ANDER BEDRYFSINKOMSTE	363,097	82,368	984,350	280,729	340.82%		
WINS MET WEGDOENING VAN BATES	-	-	-	-	-		
WAARDEDALING VERHAAL	-	-	-	-	-		
MINUS INKOMSTE VERBEUR	-1,243,111	-1,184,336	-15,612,037	-58,775	4.96%		
TOTALE DIREKTE BEDRYFSINKOMSTE	16,937,177	10,128,191	120,736,580	6,808,986	67.23%		
INTERNE OORPLASINGS	-	-	-	-	-		
TOTALE INDIREKTE BEDRYFSINKOMSTE	-	-	-	-	-		
BEDRYFSUITGAWE	17,899,619	9,204,246	114,865,174	-8,695,374	-94.47%		
WERKNEMER VERWANTE KOSTE - SALARISSE & LONE	1,046,545	2,964,535	35,574,425	1,917,990	64.70%		
WERKNEMER VERWANTE KOSTE - RAADSBYDRAE	663,345	700,764	8,409,168	37,418	5.34%		
MINUS WERKNEMER KOSTES GEKAPITALISEER	-	-	-	-	-		
VERGOEDING VAN RAADSLEDE	255,035	284,684	3,416,214	29,649	10.41%		
ONINBARE SKULD	-	-239,351	467,654	-239,351	100.00%		
INVORDERINGKOSTE	-	-	-	-	-		
WAARDEVERMINDERING	199,487	435,400	5,224,803	235,914	54.18%		
WAARDEDALING VERLIES	-	-	-	-	-		
AMORTISASIE	-	-	-	-	-		
HERSTEL & ONDERHOUD	1,515,686	688,793	8,323,781	-826,892	-120.05%		
RENTE UITGAWE - EKSTERNE LENINGS	115,159	3,612	1,048,767	-111,546	-3087.89%		
GROOTMAAT AANKOPE	8,411,322	2,502,820	30,065,949	-5,908,502	-236.07%		
UITGEKONTRAKTEERDE DIENSTE	-	-	-	-	-		
SKENKINGS & SUBSIDIES BETAAL	-	-	-	-	-		
ALGEMENE UITGAWES - ANDER	2,748,952	2,240,713	21,850,020	-508,239	-22.68%		
VERLIES MET WEGDOENING VAN BATES	33,762	-	-	-33,762	-		
TOTALE DIREKTE BEDRYFSUITGAWE	14,989,294	9,581,972	114,380,781	-5,407,322	-56.43%		
BEDRAES AAN/VAN VOORSIENINGS (INTERNE OORDRAGTE)	2,910,326	318,593	3,823,114	-2,591,733	-813.49%		
INTERNE OORPLASINGS	-	-	-	-	-		
OORPLASINGS (VAN)/AAN RESERWES	-	-696,319	-3,338,721	-696,319	100.00%		
TOTALE INDIREKTE BEDRYFSUITGAWE	2,910,326	-377,726	484,393	-3,288,052	870.49%		

Bedryfsresultate vir die maand —

Bedryfsinkomste: 67.23% of R 6.809 m meer as begroot
Bedryfsuitgawe: 94.47% of R 8.695 m meer as begroot
Netto resultaat: R 1.886 m minder as begroot

Kumulatiewe verslag tov Bedryfsresultate vir die 2010/2011 finansiële jaar vir die tydperk tot Junie 2011 van werklike resultate teenoor die begroting en ander finansiële inligting beskikbaar, is as volg:—

BEDRYFSRESULTATE - Kumulatief vir die 2010/11 Finansiële Jaar tot						Junie 2011
	Maand: 12	JTD Werklik	Begroot JtD	Totale		
				Begroting	JTD Afwyking	Afwyk %
NETTO BEDRYFSURPLUS		8,035,545	5,871,406	5,871,406	2,164,139	
BEDRYFSINKOMSTE		121,520,111	120,736,580	120,736,580	783,531	0.65%
BEDRYFSUITGAWE		113,484,566	114,865,174	114,865,174	1,380,608	1.20%
BEDRYFSINKOMSTE		121,520,111	120,736,580	120,736,580	783,531	0.65%
EIENDOMSBELASTING		34,702,988	36,720,495	36,720,495	-2,017,507	-5.49%
RENTE GEHEF & INVORDERINGSKOSTE OP EIENDOMSBELASTING		871,551	690,629	690,629	180,922	26.20%
DIENSTEHEFFINGS		61,456,634	59,346,306	59,346,306	2,110,328	3.56%
VERHURING VAN GERIEWE EN TOERUSTING		3,038,994	3,336,777	3,336,777	-297,783	-8.92%
RENTE ONTVANG - EKSTERNE BELEGGINGS		2,166,529	1,954,438	1,954,438	212,091	10.85%
RENTE ONTVANG - UITSTAANDE DEBITEURE		1,124,167	1,584,126	1,584,126	-459,959	-29.04%
DIVIDENDE ONTVANG		-	-	-	-	-
BOETES		4,498,295	3,552,587	3,552,587	945,708	26.62%
LISENSIES & PERMITTE		-	-	-	-	-
INKOMSTE VANAF AGENTSAP DIENSTE		1,699,935	1,834,360	1,834,360	-134,425	-7.33%
SKENKINGS & SUBSIDIES - BEDRYFS		25,377,351	26,344,549	26,344,549	-967,198	-3.67%
ANDER BEDRYFSINKOMSTE		1,336,884	984,350	984,350	352,534	35.81%
WINS MET WEGDOENING VAN BATES		-	-	-	-	-
WAARDEDALING VERHAAL		-	-	-	-	-
MINUS INKOMSTE VERBEUR		-14,753,216	-15,612,037	-15,612,037	858,821	-5.50%
TOTALE DIREKTE BEDRYFSINKOMSTE		121,520,111	120,736,580	120,736,580	783,531	0.65%
INTERNE OORPLASINGS		-	-	-	-	-
TOTALE INDIREKTE BEDRYFSINKOMSTE		-	-	-	-	-
BEDRYFSUITGAWE		113,484,566	114,865,174	114,865,174	1,380,608	1.20%
WERKNEMER VERWANTE KOSTE - SALARISSE & LONE		35,176,606	35,574,425	35,574,425	397,819	1.12%
WERKNEMER VERWANTE KOSTE - RAADSBYDRAE		7,553,417	8,409,168	8,409,168	855,751	10.18%
MINUS WERKNEMER KOSTES GEKAPITALISEER		-	-	-	-	-
VERGOEDING VAN RAADSLEDE		3,285,332	3,416,214	3,416,214	130,882	3.83%
ONINBARE SKULD		-	467,654	467,654	467,654	100.00%
INVORDERINGSKOSTE		-	-	-	-	-
WAARDEVERMINDERING		199,487	5,224,803	5,224,803	5,025,316	96.18%
WAARDEDALING VERLIES		-	-	-	-	-
AMORTISASIE		-	-	-	-	-
HERSTEL & ONDERHOUD		7,054,789	8,323,781	8,323,781	1,268,992	15.25%
RENTE UITGAWE - EKSTERNE LENINGS		1,060,626	1,048,767	1,048,767	-11,859	-1.13%
GROOTMAAT AANKOPE		35,734,356	30,065,949	30,065,949	-5,668,407	-18.85%
UITGEKONTRAKTEERDE DIENSTE		-	-	-	-	-
SKENKINGS & SUBSIDIES BETAAL		-	-	-	-	-
ALGEMENE UITGAWES - ANDER		20,475,865	21,850,020	21,850,020	1,374,155	6.29%
VERLIES MET WEGDOENING VAN BATES		33,762	-	-	-33,762	-
TOTALE DIREKTE BEDRYFSUITGAWE		110,574,240	114,380,781	114,380,781	3,806,541	3.33%
BEDRAES AAN/VAN VOORSIENINGS (INTERNE OORDRAGTE)		2,910,326	3,823,114	3,823,114	912,788	23.88%
INTERNE OORPLASINGS		-	-	-	-	-
OORPLASINGS (VAN)/AAN RESERWES		-	-3,338,721	-3,338,721	-3,338,721	100.00%
TOTALE INDIREKTE BEDRYFSUITGAWE		2,910,326	484,393	484,393	-2,425,933	-500.82%

Kumulatiewe Bedryfsresultate vir die 2010/2011 boekjaar —

Bedryfsinkomste: 0.65% of R 0.784 m meer as begroot
Bedryfsuitgawe: 1.20% of R 1.381 m minder as begroot
Netto resultaat: R 2.164 m meer as begroot

Maandverslag tov Kapitaalresultate vir die 2010/2011 finansiële jaar vir Junie 2011 van werklike resultate teenoor die begroting en ander finansiële inligting beskikbaar, is as volg:—

KAPITAALRESULTATE - Vir die 2010/11 Finansiële Jaar vir die maand						Junie 2011
	Maand: 12	Maand Werklik	Maand Begroting	Totale Begroting	Afwyking	Afwyk %
NETTO PROJEKBESTEDING (VOORUIT)		-15,505,353	-975,837	-5,871,401	-14,529,516	
KAPITAALINKOMSTE		-	9,789,645	63,876,878	-9,789,645	-100.00%
KAPITAALUITGAWE		15,505,353	10,765,482	69,748,279	-4,739,871	-44.03%
KAPITAALINKOMSTE		-	9,789,645	63,876,878	-9,789,645	-100.00%
SKENKINGS & SUBSIDIES - KAPITAAL		-	9,494,145	61,576,878	-9,494,145	-100.00%
ANDER KAPITAALINKOMSTE		-	295,500	2,300,000	-295,500	-100.00%
TOTALE KAPITAALINKOMSTE		-	9,789,645	63,876,878	-9,789,645	-100.00%
KAPITAALUITGAWE		15,505,353	10,765,482	69,748,279	4,739,871	44.03%
KAPITAAL BEGROTING		15,505,353	10,765,482	69,748,279	4,739,871	44.03%
TOTALE KAPITAALUITGAWE		15,505,353	10,765,482	69,748,279	4,739,871	44.03%

Kapitaalresultate vir die maand —

Kapitaalinkomste: 100.00% of R 9.790 m minder as begroot
Kapitaaluitgawe: 44.03% of R 4.740 m meer as begroot
Netto resultaat: R 14.530 m minder as begroot

Kumulatiewe verslag tov Kapitaalresultate vir die 2010/2011 finansiële jaar vir die tydperk tot Junie 2011 van werklike resultate teenoor die begroting en ander finansiële inligting beskikbaar, is as volg:—

KAPITAALRESULTATE - Kumulatief vir die 2010/11 Finansiële Jaar tot						Junie 2011
	Maand: 12	JTD Werklik	Begroot JtD	Totale Begroting	JTD Afwyking	Afwyk %
NETTO PROJEKFONDSE OP HANDE		872,856	-5,871,401	-5,871,401	6,744,257	
KAPITAALINKOMSTE		50,839,354	63,876,878	63,876,878	-13,037,524	-20.41%
KAPITAALUITGAWE		49,966,498	69,748,279	69,748,279	19,781,781	28.36%
KAPITAALINKOMSTE		50,839,354	63,876,878	63,876,878	-13,037,524	-20.41%
SKENKINGS & SUBSIDIES - KAPITAAL		50,839,354	61,576,878	61,576,878	-10,737,524	-17.44%
ANDER KAPITAALINKOMSTE		-	2,300,000	2,300,000	-2,300,000	-100.00%
TOTALE KAPITAALINKOMSTE		50,839,354	63,876,878	63,876,878	-13,037,524	-20.41%
KAPITAALUITGAWE		49,966,498	69,748,279	69,748,279	-19,781,781	-28.36%
KAPITAAL BEGROTING		49,966,498	69,748,279	69,748,279	-19,781,781	-28.36%
TOTALE KAPITAALUITGAWE		49,966,498	69,748,279	69,748,279	-19,781,781	-28.36%

Kumulatiewe Kapitaalresultate vir die 2010/2011 boekjaar —

Kapitaalinkomste: 20.41% of R 13.038 m minder as begroot
Kapitaaluitgawe: 28.36% of R 19.782 m minder as begroot
Netto resultaat: R 6.744 m meer as begroot

GEKONSOLIDEERDE INKOMSTE EN UITGAWE STAAT

Aangeheg sien gekonsolideerde verslag per maand vir die 2010-2011boekjaar.

PRESTASIE GRAFIEKE

Aangeheg sien grafieke vir die boekjaar vanaf Julie 2010 tot en met Junie 2011.

BELEGGINGS**SURPLUS KONTANT BELEGGINGS** **30 Junie 2011**

Gekombineerde Fondse [Trust & Algemeen]		15,000,000
Termyn Deposito's	<u>Absa / Nedcor/Standard</u>	15,000,000
Totaal		<u>15,000,000</u>

BANKREKONSILIASIE**KASBOEK & BANKREKONSILIASIE** **30 Junie 2011**

Kasboek Balans o/bring	9,305,766
Netto Ontvangstes	29,030,674
Netto Uitgawes	-22,312,147
Kasboek Balans o/dra	<u>16,024,293</u>

Kasboek	16,024,293
Uitstaande Tjeks	283,668
Kontant Voorhande	-336,043
VT tjeks nie geherdeponeer nie	-
Ongekwiteerde Deposito's	-
Netto (te min) / te veel gebank	0
Uitgawes op bankstaat, maar nie in Kasboek nie	-
Poskantoor Kommissie Foutief Teboek gestel	-
Foutiewe en Uitstaande Debiteursjoernale	-
Foutiewe en Uitstaande Grootboekjoernale	-
Ongemagtigde Debiteursjoernale	-
Bankstaat saldo	<u>15,971,918</u>

DEBITEURE STATISTIEKE

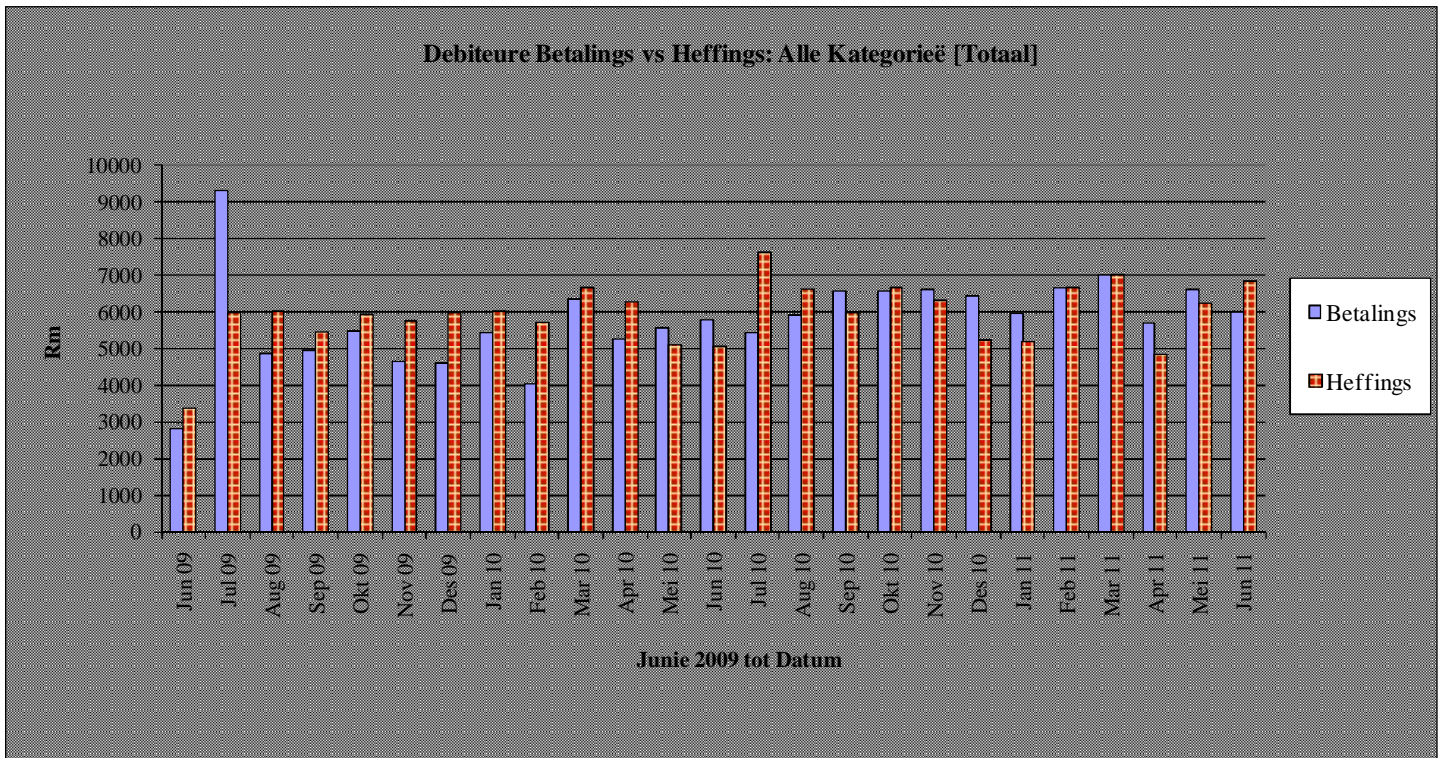
MAANDELIKSE OPSOMMING: BETAALVLAKKE						Jun 2011
Diens	Beginsaldo	Ontvangste	Heffing	Joernale	Eindsaldo	% Betaling
<i>Eiendomsbelasting</i>	12,265,058	-1,388,471	1,777,957	152,747	12,807,291	72%
<i>Water</i>	6,036,809	-788,774	670,699	-2,617	5,916,117	118%
<i>Elektrisiteit</i>	7,585,462	-2,673,988	2,905,192	-36,657	7,780,008	93%
<i>Vullis</i>	2,422,880	-290,266	355,350	-1,513	2,486,450	82%
<i>Riool</i>	4,563,312	-418,354	499,950	47,516	4,692,425	76%
<i>Diverse</i>	-46,109	-425,491	26,892	431,743	-12,965	93%
TOTAAL	32,827,412	-5,985,345	6,236,039	591,219	33,669,325	88%

JTD Betalings Persentasie

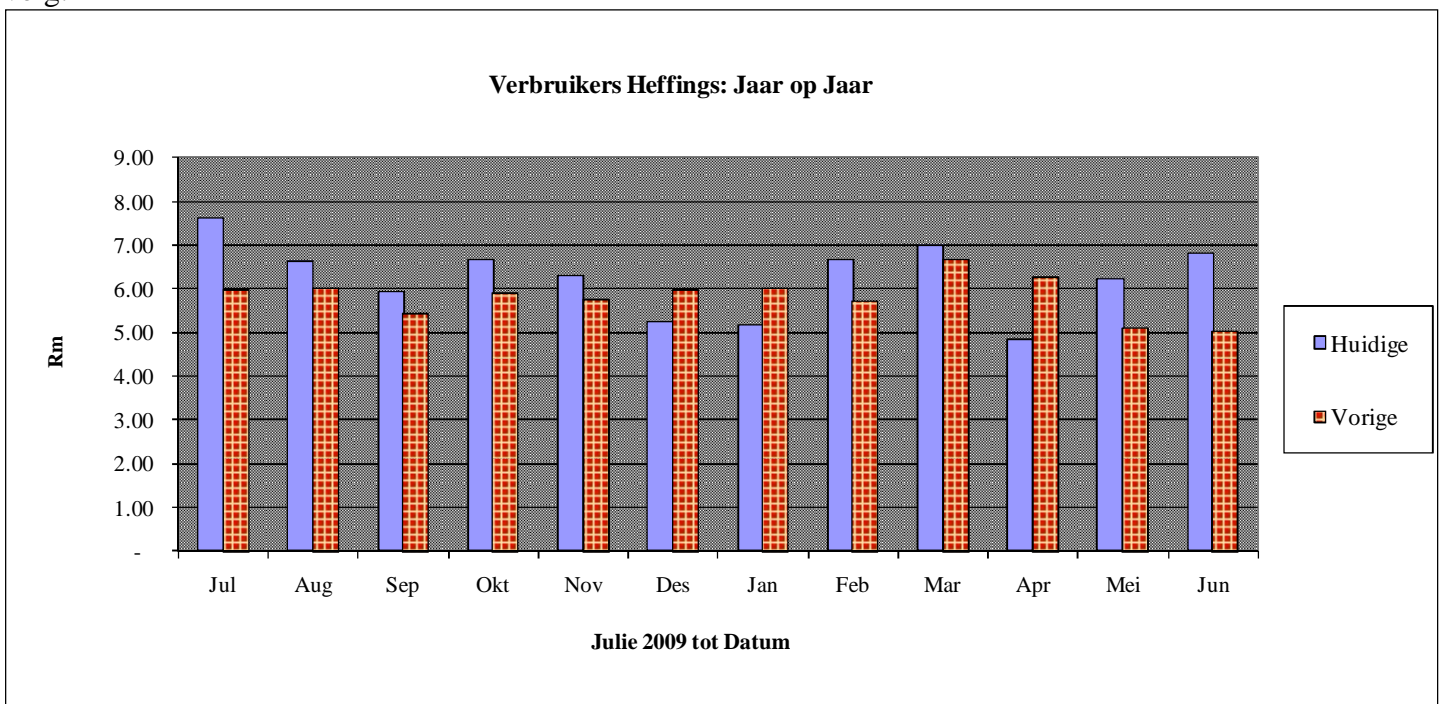
95%

Vergelyking van debiteure invorderings statistiek van huidige finansiële jaar teenoor die vorige jaar:

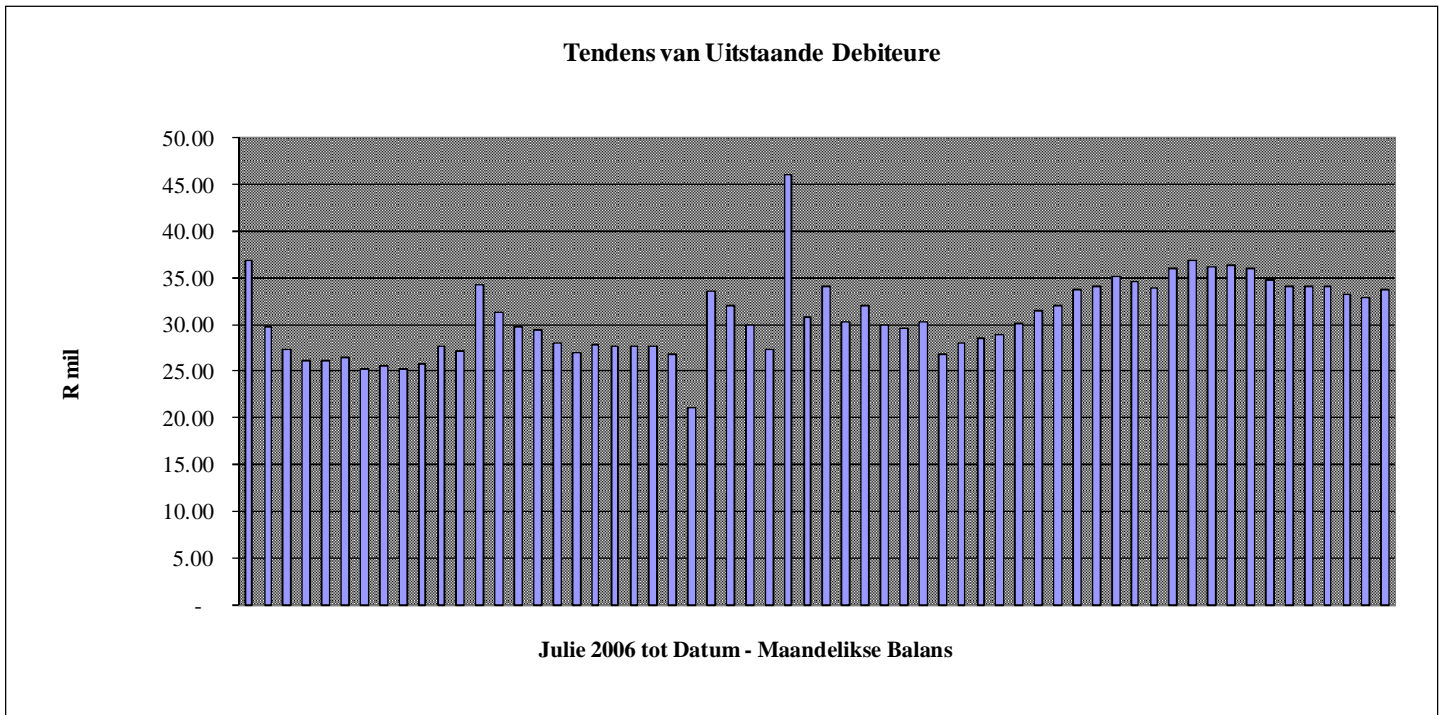
Periode	Gevorder	Gehef		Globale Totaal
Junie 2010	R66.26m	R69.95m	94.72%	R30.2m
Junie 2011	R75.41m	R75.19m	100.29%	R33.67m
Verskil	R9.15m	R5.24m	174.62%	R3.47m
Vergelykend	13.81%	7.49%	184.34%	11.49%



Vergelyking van invorderings en heffings vir die ooreenstemmende tydperk vir 2009/2010 en 2010/2011 is as volg:



DEBITEURE OUDERDOMSANALISE OUDERDOM / KATEGORIE					Jun 2011
Diens	Huidig	30 Dae	60 Dae	90+ Dae	Totaal
Belastings	1,886,952	912,828	597,659	9,409,852	12,807,291
Water	658,884	341,924	354,207	4,561,102	5,916,117
Elektrisiteit	2,871,215	785,186	488,241	3,635,367	7,780,008
Vullis	346,125	196,300	146,561	1,797,464	2,486,450
Riool	537,317	335,466	244,342	3,575,300	4,692,425
Diverse	-25,176	-7,203	32,743	-13,329	-12,965
TOTAAL	6,275,315	2,564,502	1,863,753	22,965,756	33,669,325



KREDIETBEHEER

Kredietbeheer Maandverslag - Junie 2011

AKTIWITEITE	Clanwilliam	Lambertsbaai	Graafwater	Citrusdal	Totaal
a Aantal Debiteure op snylys	96	59	31	289	475
b Vooruitbetaalde meters geblok	1	4	0	0	5
c Auxiliary Implimentering	0	4	0	60	64
d Water (op drupstelsel)	0	7	0	0	7
e Konvensionele meters gesny	0	0	0	1	1
f Drupstelsel gekanseleer	0	0	0	0	0
g Ooreenkomste aangegaan	32	4	3	7	46
h Deernis Subsidies voltooi	88	30	8	3	129
i Dienste Ooreenkomste voltooi	20	0	0	0	20
j Aantal Huisbesoeke voltooi	0	0	0	2	2

VOORSIENINGSKANAAL – BESTUURSINLIGTING

AWARDS MAY 2011									
Adjudication Date	Contract No	Contract Description	Reason for award	HDI Status	Amount	Period	Contractor	Locality	CK Number & Shareholders
9. Mei 2011	Q30/03/11	Supply and delivery of a light vehicle	Bidder has scored the highest PPPFA points	100%	157,890.00	14days	Ann Mitt Trading	Blackheath	CK 2007/097975/23 GG Jacobs- 870509 0048 089
9. Mei 2011	Q31/03/11	Supply and delivery of a light delivery vehicle	Bidder has scored the highest PPPFA points	0%	156,073.99	14 days	Williams Hunt	Pretoria	CK 1997/009861/07 KJ Grove - 490528 5049 082 SM Keys - 610106 5089 005 H Odendaal - 570330 5003 083
9. Mei 2011	CED 14/2011	Supply and delivery of three light delivery vehicles	Bidder has scored the highest PPPFA points	0%	464,265.00	21 days	De Vlei Diensstasie	Clanwilliam	CK 1999/004901/23 JD Koegeberg - 510716 5055 086 IJ Koegeberg - 590728 5112 083

AWARDS JUNE 2011									
Adjudication Date	Contract No	Contract Description	Reason for award	HDI Status	Amount	Period	Contractor	Locality	CK Number & Shareholders
2. Junie 2011	NOTICE 12/2011	General & Additional Valuation	Bidder has scored the highest PPPFA points	100%	994,274.00	5 Years	Cape Data Valuers	Gordons Bay	CK 2008/246084/23 D Geswindt- 810914 5141 082
15. Junie 2011	CED 13/2011	External Financing: Purchasing of Wheelie Bins	Bidder has scored the highest PPPFA points	0%	R3 Million	7 Years	ABSA Bank	Cape Town	
15. Junie 2011	CED 14/2011	Supply and delivery of a single cab 4x4 vehicle	Bidder has scored the highest PPPFA points	0%	R176 900.00	14 Days	Accordian Investments CC	Cape Town	CK 2003/027086/07 M De Canha- 500106 5032 008 D Smith- 581119 5217 109 V Mokoena - 600208 5777 084 S Pandja - 620507 0000 000
15. Junie 2011	CED 15/2011	External Financing: Lamberts Bay Desalination Plant	Bidder has scored the highest PPPFA points	0%	R12 Million	10 Years	Standard Bank	Cape Town	
15. Junie 2011	CED 16/2011	Short Term insurance	Bidder has scored the highest PPPFA points	0%	414,027.00	3 Years	AON South Africa (Pty) Ltd	Cape Town	CK 1978/004501/07 R Williams - 560523 5085 082 S Bisnath - 550602 5145 088 N Gosa - 630209 0322 086 D Monama - 711007 0315 080 G Scott - 590826 5168 087 C Roux - 630628 5100 082 G Fagan - 710516 5151 085
15. Junie 2011	CED 17/2011	Supply and delivery of water equipment	Bidder has scored the highest PPPFA points	66%	155,188.40	14 days	Yenza Engineering Supplies	Cape Town	CK 2000/028362/07 N Harker - 730921 0129 084 A Alexander - 530607 5050 084 D Cloete - 700818 5169 089
15. Junie 2011	CED 18/2011	Supply and delivery of 6000 240L wheelie bins	Bidder has scored the highest PPPFA points	0%	2,052,000.00	30 Days	Mondi Plastic Containers	Atlantis	Trust

AWARDS JUNE 2011										
Adjudication Date	Contract No	Contract Description	Reason for award	HDI Status	Amount	Period	Contractor	Locality	CK Number & Shareholders	
15. Junie 2011	CED 20/2011	Supply and delivery of building material	Bidder has scored the highest PPPFA points	100%	R	178,268.64	14days	Basson & Booysen Loodgieters	Clanwilliam	CK 2008/006879/23 J Basson - 650317 5640 082 K Basson - 690723 5050 085
15. Junie 2011	CED 21/2011	Construction of a new fencing at Elands Bay substation	Bidder has scored the highest PPPFA points	0%	R	499,826.51	21 days	M&H Engineering	Lamberts Bay	CK 2000/03326/23 I van Niekerk - 510926 5116 081

KREDITEURE OUDERDOMSANALISE

CEDERBERG MUNICIPALITY

KREDITEURE OUDERDOMS ANALISE - JUNIE 2011

Verskaffer	Nr.	Tak	Huidig	30 Dae	60 Dae	90 Dae	120 Dae	150+ Dae	Totaal
WESKUS ELEKTRIES BK	3	1	7,581.00	0	0	0	0	0	7,581.00
KAAP AGRI BEDRYF BEPERK	7	1	4,027.02	0	0	0	0	0	4,027.02
ABLAZE TRADING 212 BK	14	1	23.94	0	0	0	0	0	23.94
DE VLEI DIENSSTASIE	17	1	577,073.46	0	0	0	0	0	577,073.46
KOUESTROOM BOUERS (PTY) LTD	49	1	9,052.75	0	0	0	0	0	9,052.75
STRASSBERGER BELEGGINGS BK	111	1	5,500.00	0	0	0	0	0	5,500.00
TRADE OFF	121	1	4,274.95	0	0	0	0	0	4,274.95
LAMBERTSBAAI FOTODIENS	135	1	2,418.45	0	0	0	0	0	2,418.45
J.KOTZE PANEELKLOPPERS	144	1	500	0	0	0	0	0	500
YENZA ENGINEERING SUPPLIES (PTY)LTD	171	1	2,416.80	0	0	0	0	0	2,416.80
VOLTEX (PTY) LTD	178	1	207.06	0	0	0	0	0	207.06
LAMBERTSBAAI HOTEL	209	1	9,122.00	0	0	0	0	0	9,122.00
WEC CONSULT (PTY) LTD	214	1	0	0	39,888.60	0	0	0	39,888.60
BOLTCO	253	1	2,958.30	0	0	0	0	0	2,958.30
CLANWILLIAM HARDEWARE	273	1	8,169.73	0	0	0	0	0	8,169.73
PG GLASS	333	1	2,335.46	0	0	0	0	0	2,335.46
ASLA DEVCO	571	1	9,071,882.06	0	0	0	0	0	9,071,882.06
CSIR	590	1	4,565.70	0	0	0	0	0	4,565.70
CLANWILLIAM EXHAUST TYRES	632	1	2,101.89	0	0	0	0	0	2,101.89
HIDRO - TECH SYSTEMS (PTY) LTD	676	1	264,535.86	0	0	0	0	0	264,535.86
ELEMNT CONSULTING ENGINEERS (EDMS) BPK	728	1	249,230.19	0	0	0	0	0	249,230.19
MRS HJM SEPTEMBER	740	1	59,579.03	0	0	0	0	0	59,579.03
JJ'S ENGINEERING	778	1	1,995.00	0	0	0	0	0	1,995.00
AYANDA MBANGA COMMUNICATIONS	785	1	19,208.36	0	0	0	0	0	19,208.36
BASSON & BOOYSEN LOODGIETER	788	1	178,268.64	0	0	0	0	0	178,268.64
VIKING PONY AFRICA PUMPS (PTY) LTD T/A TRICOM A	823	1	39,855.54	0	0	0	0	0	39,855.54
WCC CABLES 7 ELECTRICAL WHOLESALERS (PTY) LT	844	1	4,309.20	0	0	0	0	0	4,309.20
MUBESKO AFRICA	906	1	48,413.63	0	0	0	0	0	48,413.63
AA THIART	973	1	28,272.00	0	0	0	0	0	28,272.00
SWEY DESIGN	1,005	1	2,446.00	0	0	0	0	0	2,446.00
JETVAC SOUTH AFRICA PTY LTD	1,037	1	21,802.50	0	0	0	0	0	21,802.50
TIP TRANS HOLDINGS PTY LTD	1,124	1	12,854.34	0	0	0	0	0	12,854.34
ESWE BROOKS	1,142	1	750	0	0	0	0	0	750
HP (PTY)LTD	1,145	1	2,953.74	0	0	0	0	0	2,953.74
EMPA STRUCTURES CC	1,149	1	1,614,968.69	0	0	0	0	0	1,614,968.69

Groot Totaal

12,263,653.29	0.00	39,888.60	0.00	0.00	0.00	12,303,541.89
----------------------	-------------	------------------	-------------	-------------	-------------	----------------------

EKSTERNE LENINGS

OPSOMMING VAN EKSTERNE LENINGS VIR JUNIE 2011

Lenings Instansie	Balans 01/06/2011	Rente Jun 2011	Paaieente Jun 2011	Balans 30/06/2011	Aflosdatum
	R	R	R	R	R
ABSA (7691-1261)	R 41,143.70	R 320.13	R 1,957.30	R 39,506.53	30 April 2013
ABSA (7691-1466)	R 43,736.88	R 340.31	R 2,080.65	R 41,996.54	30 April 2013
ABSA (7691-1016)	R 39,689.45	R 308.81	R 1,888.08	R 38,110.18	30 April 2013
ABSA (7691-6026)	R 146,617.39	R 1,144.82	R 6,999.45	R 140,762.76	30 April 2013
ABSA (7691-6182)	R 98,972.39	R 772.80	R 4,724.91	R 95,020.28	30 April 2013
ABSA (30-1738-1864)	R 9,605,496.43	R 77,745.43	R 207,402.38	R 9,475,839.48	31 Maart 2016
	R 9,975,656.24	R 80,632.30	R 225,052.77	R 9,831,235.77	

BTW OPGAWE

Sien aangehegte BTW Opgawe vir Mei 2011.

ONDER / OOR SPANDERING PER DEPARTEMENT

In die aangehegte lys is die normale bedryfsspandering en spandering op kapitaalprojekte ingesluit..

KAPITAAL PROJEKTE

In die aangehegte lys is die begroting en spandering tot op datum per kapitaalprojekte ingesluit.

SKEDULE C TABELLE & GRAFIEKE VIR JUNIE 2011

In die aangehegte lys is die Skedule C Tabele & Grafieke vir Junie 2011, soos voorgeskryf deur Nasionale Tesourie.

AANBEVELING:

- Dat die Raad kennis neem van inhoud van die verslag.*