

**MAANDVERSLAG - FINANSIES**

Maandverslag tov Bedryfsresultate vir die 2010/2011 finansiële jaar vir Februarie 2011 van werklike resultate teenoor die begroting en ander finansiële inligting beskikbaar, is as volg:—

<b>BEDRYFSRESULTATE - Vir die 2010/11 Finansiële Jaar vir die maand</b>					<b>Februarie 2011</b>	
	<b>Maand: 8</b>	<b>Maand Werklik</b>	<b>Maand Begroting</b>	<b>Totale Begroting</b>	<b>Afwyking</b>	<b>Afwyk %</b>
<b>NETTO BEDRYFSTEKORT</b>		<b>-631,742</b>	<b>923,946</b>	<b>5,871,406</b>	<b>-1,555,687</b>	
<b>BEDRYFSINKOMSTE</b>		<b>8,046,230</b>	<b>10,128,191</b>	<b>120,736,580</b>	<b>-2,081,961</b>	<b>-20.56%</b>
<b>BEDRYFSUITGAWE</b>		<b>8,677,972</b>	<b>9,204,246</b>	<b>114,865,174</b>	<b>526,274</b>	<b>5.72%</b>
<b>BEDRYFSINKOMSTE</b>	<b>8,046,230</b>	<b>10,128,191</b>	<b>120,736,580</b>	<b>-2,081,961</b>	<b>-20.56%</b>	
EIENDOMSBELASTING	2,559,512	3,060,041	36,720,495	-500,529	-16.36%	
RENTE GEHEF & INVORDERINGSKOSTE OP EIENDOMSBELASTING	74,944	57,552	690,629	17,391	30.22%	
DIENSTEHEFFINGS	5,338,840	4,747,221	59,346,306	591,619	12.46%	
VERHURING VAN GERIEWE EN TOERUSTING	255,766	278,190	3,336,777	-22,423	-8.06%	
RENTE ONTVANG - EKSTERNE BELEGGINGS	123,774	6,288	1,954,438	117,485	1868.30%	
RENTE ONTVANG - UITSTAANDE DEBITEURE	65,854	132,011	1,584,126	-66,156	-50.11%	
DIVIDENDE ONTVANG	-	-	-	-	-	
BOETES	277,945	434,583	3,552,587	-156,638	-36.04%	
LISENSIES & PERMITTE	-	-	-	-	-	
INKOMSTE VANAF AGENTSKAP DIENSTE	173,291	157,154	1,834,360	16,137	10.27%	
SKENKINGS & SUBSIDIES - BEDRYFS	167,030	2,357,119	26,344,549	-2,190,090	-92.91%	
ANDER BEDRYFSINKOMSTE	71,470	82,368	984,350	-10,898	-13.23%	
WINS MET WEGDOENING VAN BATES	-	-	-	-	-	
WAARDEDALING VERHAAL	-	-	-	-	-	
MINUS INKOMSTE VERBEUR	-1,062,195	-1,184,336	-15,612,037	122,141	-10.31%	
<b>TOTALE DIREKTE BEDRYFSINKOMSTE</b>	<b>8,046,230</b>	<b>10,128,191</b>	<b>120,736,580</b>	<b>-2,081,961</b>	<b>-20.56%</b>	
INTERNE OORPLASINGS	-	-	-	-	-	
<b>TOTALE INDIREKTE BEDRYFSINKOMSTE</b>	<b>-</b>	<b>-</b>	<b>-</b>	<b>-</b>	<b>-</b>	
<b>BEDRYFSUITGAWE</b>	<b>8,677,972</b>	<b>9,204,246</b>	<b>114,865,174</b>	<b>526,274</b>	<b>5.72%</b>	
WERKNEMER VERWANTE KOSTE - SALARISSE & LONE	2,863,363	2,964,535	35,574,425	101,172	3.41%	
WERKNEMER VERWANTE KOSTE - RAADSBYDRAE	633,877	700,764	8,409,168	66,887	9.54%	
MINUS WERKNEMER KOSTES GEKAPITALISEER	-	-	-	-	-	
VERGOEDING VAN RAADSLEDE	278,170	284,684	3,416,214	6,515	2.29%	
ONINBARE SKULD	-	-239,351	467,654	-239,351	100.00%	
INVORDERINGKOSTE	-	-	-	-	-	
WAARDEVERMINDERING	-	435,400	5,224,803	435,400	100.00%	
WAARDEDALING VERLIES	-	-	-	-	-	
AMORTISASIE	-	-	-	-	-	
HERSTEL & ONDERHOUD - MUNISIPALE BATES	722,348	688,793	8,323,781	-33,554	-4.87%	
RENTE UITGAWE - EKSTERNE LENINGS	79,774	3,612	1,048,767	-76,161	-2108.35%	
GROOTMAAT AANKOPE	2,679,122	2,502,820	30,065,949	-176,303	-7.04%	
UITGEKONTRAKTEERDE DIENSTE	-	-	-	-	-	
SKENKINGS & SUBSIDIES BETAAL	-	-	-	-	-	
ALGEMENE UITGAWE - ANDER	1,421,318	2,240,713	21,850,020	819,396	36.57%	
VERLIES MET WEGDOENING VAN BATES	-	-	-	-	-	
<b>TOTALE DIREKTE BEDRYFSUITGAWE</b>	<b>8,677,972</b>	<b>9,581,972</b>	<b>114,380,781</b>	<b>904,000</b>	<b>9.43%</b>	
BEDRAES AAN/VAN VOORSIENINGS (INTERNE OORDRAGTE)	-	318,593	3,823,114	318,593	100.00%	
INTERNE OORPLASINGS	-	-	-	-	-	
OORPLASINGS (VAN)/AAN RESERWES	-	-696,319	-3,338,721	-696,319	100.00%	
<b>TOTALE INDIREKTE BEDRYFSUITGAWE</b>	<b>-</b>	<b>-377,726</b>	<b>484,393</b>	<b>-377,726</b>	<b>100.00%</b>	

*Bedryfsresultate vir die maand —*

**Bedryfsinkomste:** 20.56% of R 2.082 m minder as begroot  
**Bedryfsuitgawe:** 5.72% of R 0.526 m minder as begroot  
**Netto resultaat:** R 1.556 m minder as begroot

Kumulatiewe verslag tov Bedryfsresultate vir die 2010/2011 finansiële jaar vir die tydperk tot Februarie 2011 van werklike resultate teenoor die begroting en ander finansiële inligting beskikbaar, is as volg:—

<b>BEDRYFSRESULTATE - Kumulatief vir die 2010/11 Finansiële Jaar tot</b>						<b>Februarie 2011</b>
	<b>Maand: 8</b>	<b>JTD Werklik</b>	<b>Begroot JtD</b>	<b>Totale</b>		
				<b>Begroting</b>	<b>JTD Afwyking</b>	<b>Afwyk %</b>
<b>NETTO BEDRYFSURPLUS</b>		<b>10,844,344</b>	<b>2,175,624</b>	<b>5,871,406</b>	<b>8,668,720</b>	
<b>BEDRYFSINKOMSTE</b>		<b>81,451,525</b>	<b>80,223,815</b>	<b>120,736,580</b>	<b>1,227,710</b>	<b>1.53%</b>
<b>BEDRYFSUITGAWE</b>		<b>70,607,181</b>	<b>78,048,191</b>	<b>114,865,174</b>	<b>7,441,010</b>	<b>9.53%</b>
<b>BEDRYFSINKOMSTE</b>		<b>81,451,525</b>	<b>80,223,815</b>	<b>120,736,580</b>	<b>1,227,710</b>	<b>1.53%</b>
EIENDOMSBELASTING		24,096,923	24,480,330	36,720,495	-383,407	-1.57%
RENTE GEHEF & INVORDERINGSKOSTE OP EIENDOMSBELASTING		571,537	460,419	690,629	111,117	24.13%
DIENSTEHEFFINGS		40,645,653	40,357,423	59,346,306	288,229	0.71%
VERHURING VAN GERIEWE EN TOERUSTING		2,224,793	2,224,019	3,336,777	775	0.03%
RENTE ONTVANG - EKSTERNE BELEGGINGS		1,333,757	1,929,285	1,954,438	-595,528	-30.87%
RENTE ONTVANG - UITSTAANDE DEBITEURE		763,792	1,056,084	1,584,126	-292,292	-27.68%
DIVIDENDE ONTVANG		-	-	-	-	-
BOETES		1,818,662	1,814,253	3,552,587	4,409	0.24%
LISENSIES & PERMITTE		-	-	-	-	-
INKOMSTE VANAF AGENTSKAP DIENSTE		1,121,722	1,205,745	1,834,360	-84,022	-6.97%
SKENKINGS & SUBSIDIES - BEDRYFS		18,624,700	16,916,071	26,344,549	1,708,629	10.10%
ANDER BEDRYFSINKOMSTE		553,179	654,878	984,350	-101,699	-15.53%
WINS MET WEGDOENING VAN BATES		-	-	-	-	-
WAARDEDALING VERHAAL		-	-	-	-	-
MINUS INKOMSTE VERBEUR		-10,303,193	-10,874,691	-15,612,037	571,499	-5.26%
<b>TOTALE DIREKTE BEDRYFSINKOMSTE</b>		<b>81,451,525</b>	<b>80,223,815</b>	<b>120,736,580</b>	<b>1,227,710</b>	<b>1.53%</b>
INTERNE OORPLASINGS		-	-	-	-	-
<b>TOTALE INDIREKTE BEDRYFSINKOMSTE</b>		<b>-</b>	<b>-</b>	<b>-</b>	<b>-</b>	<b>-</b>
<b>BEDRYFSUITGAWE</b>		<b>70,607,181</b>	<b>78,048,191</b>	<b>114,865,174</b>	<b>7,441,010</b>	<b>9.53%</b>
WERKNEMER VERWANTE KOSTE - SALARISSE & LONE		25,449,799	23,716,283	35,574,425	-1,733,515	-7.31%
WERKNEMER VERWANTE KOSTE - RAADSBYDRAE		4,993,854	5,606,112	8,409,168	612,258	10.92%
MINUS WERKNEMER KOSTES GEKAPITALISEER		-	-	-	-	-
VERGOEDING VAN RAADSLEDE		2,216,158	2,277,476	3,416,214	61,318	2.69%
ONINBARE SKULD		-	1,425,059	467,654	1,425,059	100.00%
INVORDERINGSKOSTE		-	-	-	-	-
WAARDEVERMINDERING		-	3,483,202	5,224,803	3,483,202	100.00%
WAARDEDALING VERLIES		-	-	-	-	-
AMORTISASIE		-	-	-	-	-
HERSTEL & ONDERHOUD - MUNISIPALE BATES		4,062,428	5,568,607	8,323,781	1,506,179	27.05%
RENTE UITGAWE - EKSTERNE LENINGS		701,537	1,034,317	1,048,767	332,780	32.17%
GROOTMAAT AANKOPE		19,705,607	20,054,670	30,065,949	349,063	1.74%
UITGEKONTRAKTEERDE DIENSTE		-	-	-	-	-
SKENKINGS & SUBSIDIES BETAAL		-	-	-	-	-
ALGEMENE UITGAWE - ANDER		13,477,798	12,887,166	21,850,020	-590,631	-4.58%
VERLIES MET WEGDOENING VAN BATES		-	-	-	-	-
<b>TOTALE DIREKTE BEDRYFSUITGAWE</b>		<b>70,607,181</b>	<b>76,052,893</b>	<b>114,380,781</b>	<b>5,445,713</b>	<b>7.16%</b>
BEDRAES AAN/VAN VOORSIENINGS (INTERNE OORDRAGTE)		-	2,548,743	3,823,114	2,548,743	100.00%
INTERNE OORPLASINGS		-	-	-	-	-
OORPLASINGS (VAN)/AAN RESERWES		-	-553,445	-3,338,721	-553,445	100.00%
<b>TOTALE INDIREKTE BEDRYFSUITGAWE</b>		<b>-</b>	<b>1,995,298</b>	<b>484,393</b>	<b>1,995,298</b>	<b>100.00%</b>

**Kumulatiewe Bedryfsresultate vir die 2010/2011 boekjaar —**

**Bedryfsinkomste:** 1.53% of R 1.228 m meer as begroot  
**Bedryfsuitgawe:** 9.53% of R 7.441 m minder as begroot  
**Netto resultaat:** R 8.669 m meer as begroot

Maandverslag tov Kapitaalresultate vir die 2010/2011 finansiële jaar vir Februarie 2011 van werklike resultate teenoor die begroting en ander finansiële inligting beskikbaar, is as volg:—

KAPITAALRESULTATE - Vir die 2010/11 Finansiële Jaar vir die maand					Februarie 2011	
	Maand: 8	Maand Werklik	Maand Begroting	Totale Begroting	Afwyking	Afwyk %
NETTO PROJEKBESTEDING (VOORUIT)		-13,100,348	-975,837	-5,871,401	-12,124,511	
KAPITAALINKOMSTE		53,310	9,789,645	63,876,878	-9,736,334	-99.46%
KAPITAALUITGAWE		13,153,659	10,765,482	69,748,279	-2,388,177	-22.18%
KAPITAALINKOMSTE		53,310	9,789,645	63,876,878	-9,736,334	-99.46%
SKENKINGS & SUBSIDIES - KAPITAAL		53,310	9,494,145	61,576,878	-9,440,834	-99.44%
ANDER KAPITAALINKOMSTE		-	295,500	2,300,000	-295,500	-100.00%
TOTALE KAPITAALINKOMSTE		53,310	9,789,645	63,876,878	-9,736,334	-99.46%
KAPITAALUITGAWE		13,153,659	10,765,482	69,748,279	2,388,177	22.18%
KAPITAALBEGROTING		13,153,659	10,765,482	69,748,279	2,388,177	22.18%
TOTALE KAPITAALUITGAWE		13,153,659	10,765,482	69,748,279	2,388,177	22.18%

Kapitaalresultate vir die maand —

**Kapitaalinkomste:** 99.46% of R 9.736 m minder as begroot  
**Kapitaaluitgawe:** 22.18% of R 2.388 m meer as begroot  
**Netto resultaat:** R 12.125 m minder as begroot

Kumulatiewe verslag tov Kapitaalresultate vir die 2010/2011 finansiële jaar vir die tydperk tot Februarie 2011 van werklike resultate teenoor die begroting en ander finansiële inligting beskikbaar, is as volg:—

KAPITAALRESULTATE - Kumulatief vir die 2010/11 Finansiële Jaar tot					Februarie 2011	
	Maand: 8	JTD Werklik	Begroot JtD	Totale Begroting	JTD Afwyking	Afwyk %
NETTO PROJEKFONDSE OP HANDE		10,722,388	-1,968,053	-5,871,401	12,690,441	
KAPITAALINKOMSTE		28,978,216	24,718,299	63,876,878	4,259,917	17.23%
KAPITAALUITGAWE		18,255,828	26,686,352	69,748,279	8,430,524	31.59%
KAPITAALINKOMSTE		28,978,216	24,718,299	63,876,878	4,259,917	17.23%
SKENKINGS & SUBSIDIES - KAPITAAL		28,978,216	23,600,299	61,576,878	5,377,917	22.79%
ANDER KAPITAALINKOMSTE		-	1,118,000	2,300,000	-1,118,000	-100.00%
TOTALE KAPITAALINKOMSTE		28,978,216	24,718,299	63,876,878	4,259,917	17.23%
KAPITAALUITGAWE		18,255,828	26,686,352	69,748,279	-8,430,524	-31.59%
KAPITAALBEGROTING		18,255,828	26,686,352	69,748,279	-8,430,524	-31.59%
TOTALE KAPITAALUITGAWE		18,255,828	26,686,352	69,748,279	-8,430,524	-31.59%

Kumulatiewe Kapitaalresultate vir die 2010/2011 boekjaar —

**Kapitaalinkomste:** 17.23% of R 4.260 m meer as begroot  
**Kapitaaluitgawe:** 31.59% of R 8.431 m minder as begroot  
**Netto resultaat:** R 12.690 m meer as begroot

**HEFFINGS teenoor KONTANTONTVANGSTES [IYM]**

**AANPASSING vir I-Y-M VERSLAG: HEFFINGS teenoor KONTANTONTVANGSTES**

<b>Inkomste Kategorie</b>	<b>Grootboek</b>	<b>Ontvangstes</b>
Eiendomsbelasting	15,803,250	15,341,647
Vullisverwydering	2,726,107	2,850,550
Riool	3,968,159	3,695,044
Kragverkope	19,522,946	23,697,110
Waterverkope	6,105,193	7,615,858
<b>Totaal: Heffings/Ontvangstes</b>	<b>48,125,656</b>	<b>53,200,209</b>
<i>Ander Bedryfsontvangstes</i>	33,325,870	33,325,870
<b>Verklaarde Bedryfsinkomste</b>	<b>81,451,525</b>	<b>86,526,078</b>
<b>Netto Effek: Kontantontvangstes teenoor Heffings —</b>		

<b>NETTO BEDRYFSURPLUS - Heffings Basis</b>	<b>10,844,344</b>
<b>Kontant Oorskot</b>	<b>5,074,553</b>
<b>Aangepaste NETTO BEDRYFSURPLUS - Kontant Basis</b>	<b>15,918,897</b>

**Uiteensetting van Ander Bedryfsontvangstes**

<b>Ander Bedryfsontvangstes</b>	<b>33,325,869.61</b>
VOORAFBETAAL METERS ELEK	8,323,246.80
CHALETS HUUR	311,104.94
HUURGELDE	973.68
HUURGELDE: ELANDSBAAI SLEEPHELLING	32,614.16
HUUR GEBOUE	65,765.02
HUUR SALE	40,260.23
HUUR MEENTGRONDE	263.16
HUURGELDE: MUNISIPALE HUISE	8,056.84
KAMPEERGELDE	1,226,507.50
KARAVANPERSELE/AFDAKKE	288,295.63
SMOUSERSELE	34,469.33
SPRINGMATGELDE	7,000.00
TOEGANGSGELDE/HEKGELD	205,073.99
VERHURING VAN BESTUURSBAAN	1,859.65
WASOUTOMAAT	2,549.12
RENTE DAGGELDDDEPOSITO	1,333,756.88
TOESLAG LAATBETALINGS	763,792.44
BOETES BIBLIOTEEK	2,773.58
BOETES SPOEDOORTREDING (KAMERA)	1,594,048.01
BOETES VERKEER	219,280.00
PEUTER MET METER	2,560.74
AGENTS KAPSGELDE	627,526.50
BEHOU VAN REGISTRASIE NOMMER	6,850.00
BESTUURDERLISENSIE AANSOEKE	101,423.73
BESTUURSKAARTE	111,364.04

PROFESSIONELE BESTUURSPERMIT / TYDELIKE LISENSIE	9,969.84
LEERLIENSIE AANSOEK	65,484.78
LEERLIENSIE UITREIKING	18,525.56
PROFESSIONELE BESTUURSPERMITTE AANSOEKE	24,840.07
PADWAARDIGHEIDSERTIFIKAAT AANSOEK	101,771.15
PADWAARDIGHEIDSERTIFIKAAT UITREIKING	20,963.58
DUPLIKAAT REGISTRASIE SERTIFIKATE	23,529.00
TYDELIKE/SPEZIALE PERMITTE	9,474.00
SUBSIDIE: GESONDHEID	6,640.19
SKENKING: PROVINSIALE BESTUURS ONDERSTEUNING	-
SKENKING: GOW BEDRYFSONDERSTEUNING	225,000.00
SKENKING: BEHUISINGS VERBRUIKERS OPLEIDING	-
SKENKING: FINANSIËLE BESTUURSTOEKENNING	1,000,000.00
SKENKING: ONTWIKKELING VAN SPORT & ONTSPANNINGS GERIEWE	-
SKENKING: MSIG	750,000.00
SKENKING: DBSA HERSTELPLAN	-
SKENKING: ONDERHOUD GEPROKLAMEERDE PAAIE	-
SKENKING: BIBLIOTEEKDIENSTE	300,000.00
SKENKING: PGWC MEESTERBEPLANNING	-
SKENKING: STREEKSONTWIKKELINGS FONDSE	-
SUBSIDIE:DWAF	276,000.00
SUBSIDIE:EQUITABLE SHARE	16,067,060.00
SUBSIDIE:KOERANTE	-
AANSLUITINGSFOOIE	107,986.30
ADMINFOOIE	1,528.91
ADMINFOOIE - DWAF	7,851.45
AFRONDING VAN KWITANSIES	-
BANKKOSTE VERHAAL	1,526.27
BEGRAAFPLAASGELDE	57,615.95
BETALINGSAFSLAG	-
BOUPLANFOOIE	62,471.13
BOUSAND	3,096.95
FOTOSTATE/FAKSE	21,944.94
GRONDVERKOPE	1,224.46
HANDELSKORTING	-
HERAANSLUITING	60,664.89
HERSONERING	3,471.05
HONDEBELASTING	150.16
INVORDERINGKOSTE VERHAAL	-
KAARTE	-
KOMMISSIE	12,547.47
NASLAANFOOIE	14.04
ONDERVERDELING	2,166.65
OORSKRYDINGS	6,429.89
SKUTFOOIE	-
SAADVERKOPE	13,166.85
SONERINGS SERTIFIKAAT	464.90
SALARIS VERHAAL: MVS	2,689.12

SURPLUS - KASSIER	-
TELEFOONGELDE VERHAAL	53,813.54
TENDER DOKUMENTE	11,096.58
UITKLARINGSERTIFIKATE	16,007.80
UITROEPFOOIE	-
VERHALING:SETA OPLEIDING	89,840.46
VERKOOP VAN GEBRUIKTE OLIE	-
VERLORE BOEKE	1,551.92
VERSEKERINGSEISE VERHAAL	-
VERGUNNINGSGEBRUIKE	1,524.56
VULLISSAKKE	3,099.53
WAARDASIESERTIFIKATE	9,232.77
DIREKTE SUBSIDIE DEERNIS	-1,437,983.07
DEPARTEMENTELE TOEWYSINGS - INKOMSTE	-

**BELEGGINGS**

**SURPLUS KONTANT BELEGGINGS 28 Februarie 2011**

<b>Gekombineerde Fondse [Trust &amp; Algemeen]</b>	<b>35,000,000</b>
Termyn Deposito's	Absa / Nedcor/Standard
	35,000,000
<b>Totaal</b>	<b>35,000,000</b>

**BANKREKONSILIASIE**

**KASBOEK & BANKREKONSILIASIE 28 Februarie 2011**

<b>Kasboek Balans o/bring</b>	<b>39,660,533</b>
Netto Ontvangstes	9,341,196
Netto Uitgawes	-42,501,297
<b>Kasboek Balans o/dra</b>	<b>6,500,433</b>
<b>Kasboek</b>	<b>6,500,433</b>
Uitstaande Tjeks	657,495
Kontant Voorhande	-1,077,594
VT tjeks nie geherdeponeer nie	-
Ongekwiteerde Deposito's	907,675
Netto (te min) / te veel gebank	-46,083
Uitgawes op bankstaat, maar nie in Kasboek nie	-16,770
Bankkoste nie teboekgestel	-
Poskantoor Kommissie Foutief Teboek gestel	-2,160
Foutiewe en Uitstaande Debiteursjoernale	290
Foutiewe en Uitstaande Grootboekjoernale	-40,755
Ongemagtigde Debiteursjoernale	-1
<b>Bankstaat saldo</b>	<b>6,882,529</b>

**PRESTASIE GRAFIEKE**

Aangeheg sien grafieke vir die boekjaar vanaf Julie 2010 tot en met Februarie 2011.

**DEBITEURE STATISTIEKE**

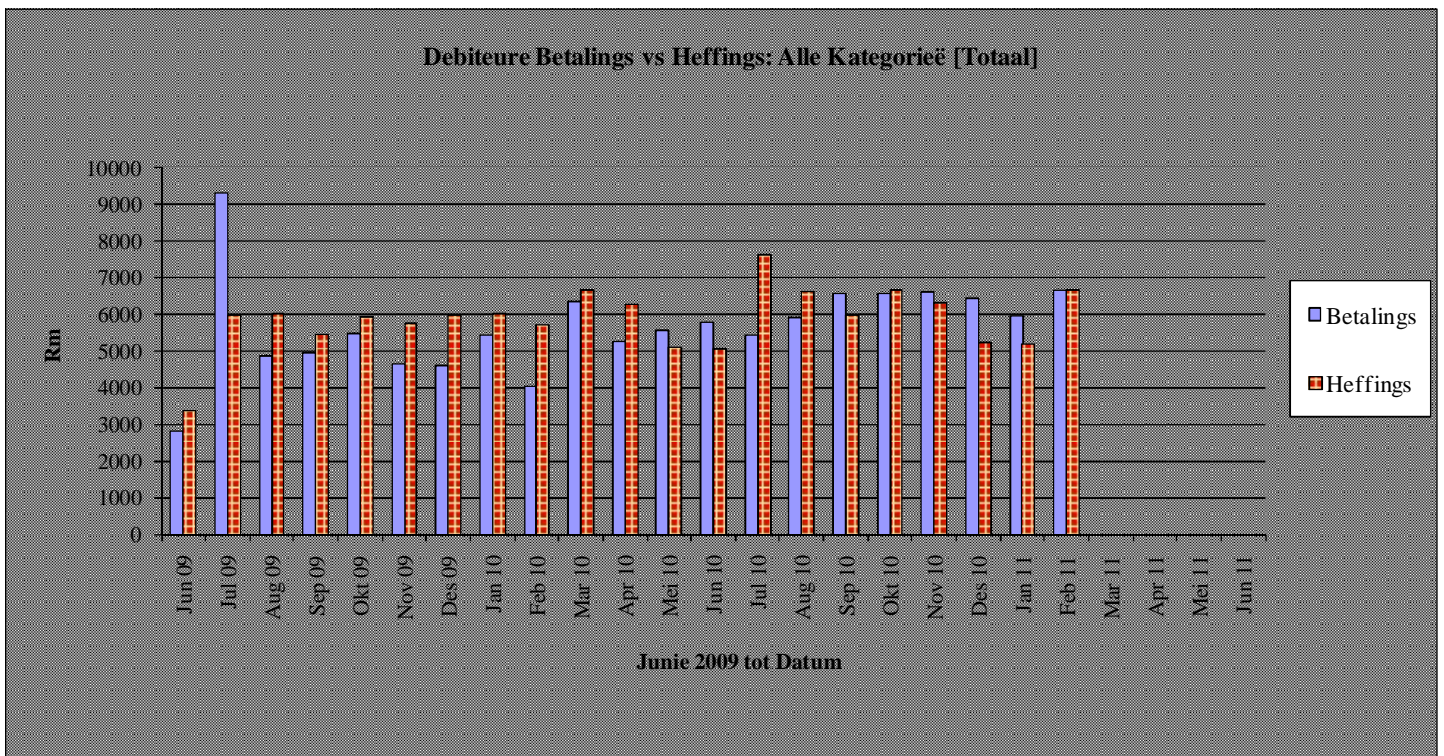
<b>MAANDELIKSE OPSOMMING: BETAALVLAKKE</b>						<b>Feb 2011</b>
<b>Diens</b>	<b>Beginsaldo</b>	<b>Ontvangste</b>	<b>Heffing</b>	<b>Joernale</b>	<b>Eindsaldo</b>	<b>% Betaling</b>
<b>Eiendomsbelasting</b>	11,712,824	-1,720,258	1,765,010	-43,424	11,714,153	100%
<b>Water</b>	6,739,204	-1,474,946	1,297,404	-11,379	6,550,283	115%
<b>Elektrisiteit</b>	8,530,856	-3,313,782	3,104,915	-92,977	8,229,012	110%
<b>Vullis</b>	2,748,654	-332,778	359,490	6,902	2,782,268	91%
<b>Riool</b>	4,640,749	-436,059	500,348	55,590	4,760,628	78%
<b>Diverse</b>	-302,531	629,458	28,712	-310,478	45,161	223%
<b>TOTAAL</b>	<b>34,069,757</b>	<b>-6,648,366</b>	<b>7,055,880</b>	<b>-395,766</b>	<b>34,081,504</b>	<b>100%</b>

**JTD Betalings Persentasie**

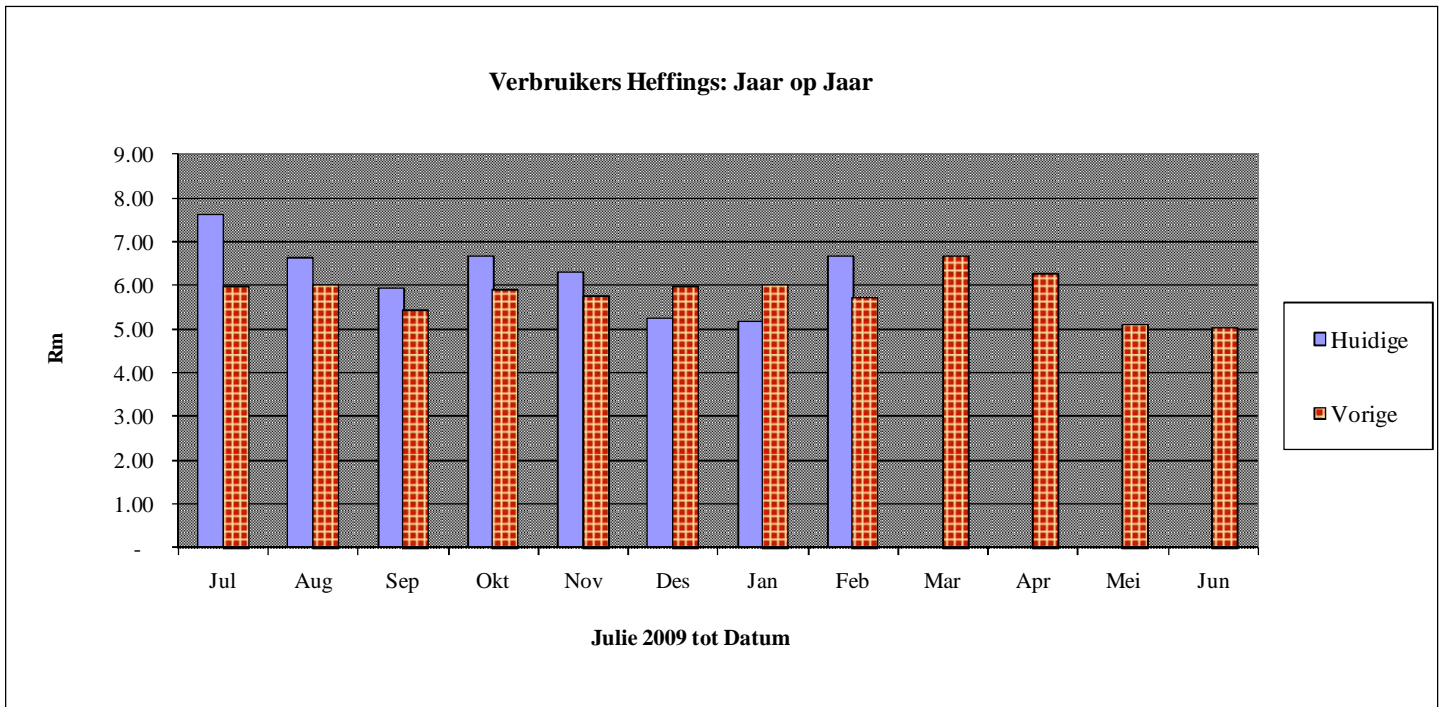
**100%**

Vergelyking van debiteure invorderings statistiek van huidige finansiële jaar teenoor die vorige jaar:

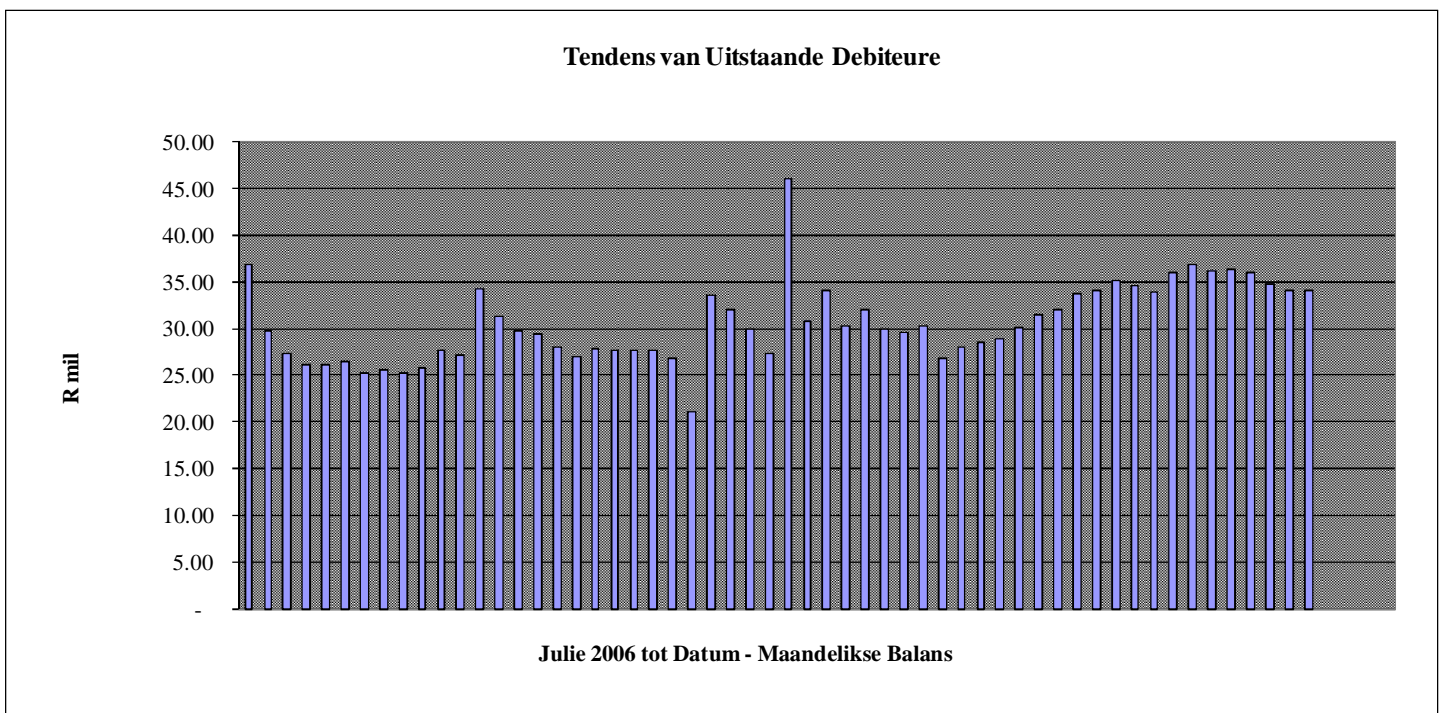
<b>Periode</b>	<b>Gevorder</b>	<b>Gehf</b>	<b>Globale Totaal</b>
Februarie 2010	R43.31m	R46.83m	92.48%
Februarie 2011	R50.11m	R50.31m	99.60%
Verskil	R6.8m	R3.48m	195.40%
Vergelykend	15.70%	7.43%	211.28%



Vergelyking van invorderings en heffings vir die ooreenstemmende tydperk vir 2009/2010 en 2010/2011 is as volg:



<i>DEBITEURE OUDERDOMSANALISE OUDERDOM / KATEGORIE</i>					<i>Feb 2011</i>
<i>Diens</i>	<i>Huidig</i>	<i>30 Dae</i>	<i>60 Dae</i>	<i>90+ Dae</i>	<i>Totaal</i>
<i>Belasting</i>	1,650,896	832,171	568,275	8,662,811	11,714,153
<i>Water</i>	1,285,517	598,319	309,870	4,356,576	6,550,283
<i>Elektrisiteit</i>	3,066,032	1,083,783	404,909	3,674,288	8,229,012
<i>Vullis</i>	353,584	165,865	141,785	2,121,035	2,782,268
<i>Riool</i>	541,914	232,052	232,882	3,753,780	4,760,628
<i>Diverse</i>	-21,912	-45,990	-32,975	146,038	45,161
<b>TOTAAL</b>	<b>6,876,030</b>	<b>2,866,200</b>	<b>1,624,746</b>	<b>22,714,528</b>	<b>34,081,504</b>



**VOORSIENINGSKANAAL – BESTUURSINLIGTING**

AWARDS JANUARY 2011									
Adjudication Date	Contract No	Contract Description	Reason for award	HDI Status	Amount	Period	Contractor	Locality	CK Number & Shareholders
14. Januarie 2011	CED 03/2010	Supply and delivery of a digger loader	Bidder has scored the highest PPPFA points	30%	567,720.00	2-3 weeks	ELB Equipment Limited	Cape Town	DR Van Heerden - 670713 5015 08 3 P Nel - 550427 5003 08 1 JC Smith - 560613 5058 00 5 PJ Kruger - 451102 5098 00 7 PJ Blunden - 550122 5026 00 8 L Swanepoel - 360513 5040 08 0
14. Januarie 2011	TENDER 09105-C	Civil Engineering Infrastructure - Lamberts Bay Desalination Plant	Bidder has scored the highest PPPFA points	70%	24,940,546.42	6 months	Exceo Khokela Civil Engineering (Pty) Ltd	Cape Town	CK 2004/012859/07 E Treu - 730430 5072 083 M Jordaan - 610909 0089 080 W Meyer - 600131 5042 087 C Cooks - 791113 5165 083 K van Wyk - 710811 5134 086
14. Januarie 2011	TENDER 09105-E	Electrical Reticulation - Lamberts Bay Desalination Plant	Bidder has scored the highest PPPFA points	40%	1,456,202.17	5 Months	WP Electric	DURBANVILLE	<b>CK 1989/035170/23</b> EI Davids - 520209 0157 08 9 EJ Britz - 510721 0005 08 6 I Britz - 461103 5011 08 9

AWARDS FEBRUARY 2011									
Adjudication Date	Contract No	Contract Description	Reason for award	HDI Status	Amount	Period	Contractor	Locality	CK Number & Shareholders
3. Februarie 2011	CED 08/2010	Supply and delivery of a refuse compactor truck	Bidder has scored the highest PPPFA points	30%	827,304.84	14-20 weeks	AAD Truck & Bus	Cape Town	<b>CK 1994/010285/07</b> MJ Elsburly - 480512 5081 10 7 RW Szymonowicz - 521119 5725 18 7 J Lachenicht - 610427 5025 08 2 F Robertson - 540707 5162 08 3 F Shamsodien - 481030 5141 08 5
3. Februarie 2011	Q18/11/10	Supply and delivery of road marking paint	Bidder has scored the highest PPPFA points	100%	98,382.00	7 days	IDB Paint Consultants	Claremont	<b>CK 1991/027151/23</b> GM Hallet - 641127 5211 08 7
3. Februarie 2011	Q24/11/10	Supply and deliver of a borehole motor	Bidder has scored the highest PPPFA points	20%	48,755.77	5-6 weeks	GW Trautman	Parow	<b>CK 2004/121053/23</b> GW Trautman - 591003 5099 00 6 CM Trautman - 601128 0068 82 0 G Jansen - 600717 5888 08 9
3. Februarie 2011	Q26/11/10	Vehicle Monitoring System	Bidder has scored the highest PPPFA points	30%	97,716.24	7 days	Digicore Fleet Management	Durbanville	<b>CK 2000/023671/07</b> N Gasa - 510612 5685 081 N Vlok - 560512 5013 087 D du Randt - 600207 5084 087 S Ntsaluba - 600703 5830 081 B Esterhuyzen - 591206 5035 082 SR Arberdein - 560630 5023 086 B Khuzwayo - 620106 5695 080 DA Nieuwoudt - 711217 5087 085 MD Rousseau - 620313 5178 089 FJ Schindehutte - 641111 5071 089

## KREDITEURE OUDERDOMSANALISE

CEDERBERG MUNICIPALITY  
KREDITEURE OUDERDOMS ANALISE - FEBRUARIE 2011

Verskaffer	Nr.	Tak	Huidig	30 Dae	60 Dae	90 Dae	120 Dae	150+ Dae	Totaal
WESKUS ELEKTRIES BK	3	1	1,718.21	0	0	0	0	0	1,718.21
KAAP AGRI BEDRYF BEPERK	7	1	13,263.30	0	0	0	0	0	13,263.30
THEO SE PLEK	11	1	6,284.95	0	0	0	0	0	6,284.95
BANDKORP	13	1	5,900.00	0	0	0	0	0	5,900.00
DE VLEI DIENSSTASIE	17	1	2,000.88	0	0	0	0	0	2,000.88
DENVER AGRICULTURAL TRACTOR SPARES (CAPE) PTY LTD	19	1	68.58	0	0	0	0	0	68.58
KOUESTROOM BOUERS (PTY) LTD	49	1	950	0	0	0	0	0	950.00
SMIT INGENEURSWERKE EN TRANSP	51	1	6,920.94	0	0	0	0	0	6,920.94
TELE NOVA CC	101	1	6,311.94	0	0	0	0	0	6,311.94
D&D PUMPS	104	1	20,521.14	0	0	0	0	0	20,521.14
SOUTH AFRICAN POST OFFICE LIMITED	107	1	720	0	0	0	0	0	720.00
SOUTH AFRICAN POST OFFICE LIMITED	107	2	105,571.42	0	0	0	0	0	105,571.42
STRASSBERGER BELEGGINGS BK	111	1	795	0	0	0	0	0	795.00
SEWESTER SEEPRODUKTE BK	122	1	1,984.00	0	0	0	0	0	1,984.00
I OBERHOLZER EIENDOMSBELEGGINGS	126	1	6,527.55	0	0	0	0	0	6,527.55
LITHOTECH (PTY) LTD	127	1	7,695.00	0	0	0	0	0	7,695.00
LAMBERTSBAAI FOTODIENS	135	1	514.45	0	0	0	0	0	514.45
GW TRAUTMAN CC	136	1	119,579.05	0	0	0	0	0	119,579.05
SEDERBERG BANDE	139	1	5,881.58	0	0	0	0	0	5,881.58
WALTONS	143	1	4,511.26	0	0	0	0	0	4,511.26
J.KOTZE PANEELKLOPPERS	144	1	0	1,560.00	0	0	0	0	1,560.00
AQUADUCT TRADING	149	1	26,961.00	0	0	0	0	0	26,961.00
LAMBERTSBAAI VERKOELING	155	1	150	0	0	0	0	0	150.00
VAN DYK PRECAST (PTY) LTD	156	1	6,726.00	0	0	0	0	0	6,726.00
INTEGRAL SAFETY PRODUCTS(PTY)LTD	158	1	1,795.50	0	0	0	0	0	1,795.50
SEDERKEM APTEEK	160	1	384.75	0	0	0	0	0	384.75
BOUKOR	164	1	1,895.63	0	0	0	0	0	1,895.63
VOLTEX (PTY) LTD	178	1	24,420.24	0	0	0	0	0	24,420.24
WESKUS DITRIKS MUNISIPALITEIT	199	1	115,901.80	0	0	0	0	0	115,901.80
LAMBERTSBAAI SWEIS & ING	208	1	4,651.88	0	0	0	0	0	4,651.88
W PLAATJIES VERVOER	217	1	3,500.00	0	0	0	0	0	3,500.00
WESTCOAST PLANT HIRE	258	1	660	0	0	0	0	0	660.00
TURFMASTER	260	1	22,604.44	0	0	0	0	0	22,604.44
CLANWILLIAM HARDEWARE	273	1	1,676.00	0	0	0	0	0	1,676.00
CAB HOLDINGS (PTY) LTD	279	1	18,785.00	0	0	0	0	0	18,785.00

Verskaffer	Nr.	Tak	Huidig	30 Dae	60 Dae	90 Dae	120 Dae	150+ Dae	Totaal
SPECTRUM COMMUNICATIONS	301	1	59,417.94	0	0	0	0	0	59,417.94
R SLIMMERT	426	1	2,500.00	0	0	0	0	0	2,500.00
TRANSTECH	448	1	4,045.06	0	0	0	0	0	4,045.06
WEST COAST NCS BOUERS CC	484	1	37,253.84	0	0	0	0	0	37,253.84
TRANSCAPE STEELS (PTY)LTD	521	1	1,524.12	0	0	0	0	0	1,524.12
STEPHAN DU PLESSIS GRONDVERSKUIWING	542	1	21,147.00	0	0	0	0	0	21,147.00
PIKETBERG DRUKKERS & VOORSIENERS	599	1	1,083.00	0	0	0	0	0	1,083.00
ADENCO CONSTRUCTION (PTY)LTD	604	1	4,104.00	0	0	0	0	0	4,104.00
NATIONAL HEALTH LABORATORY SERVICE	615	1	1,527.24	0	0	0	0	0	1,527.24
GOUROUX BK T/A TOP'S MEUBEL GROOTHANDELAARS	621	1	2,420.00	0	0	0	0	0	2,420.00
CLANWILLIAM EXHAUST TYRES	632	1	117.63	0	0	0	0	0	117.63
SANDVELD BANDE & EXHAUST	638	1	1,586.04	0	0	0	0	0	1,586.04
MNR P DU PREEZ	667	1	4,900.00	0	0	0	0	0	4,900.00
CAPE NATURE	729	1	450	0	0	0	0	0	450.00
WHEATFIELDS GUEST HOUSE	737	1	300	0	0	0	0	0	300.00
BEKA (PTY) LTD	755	1	21,650.88	0	0	0	0	0	21,650.88
JJ'S ENGINEERING	778	1	1,285.92	0	0	0	0	0	1,285.92
BASSON & BOOYSEN LOODGIETER	788	1	1,390.00	0	0	0	0	0	1,390.00
EW VERMAAK	841	1	10,000.00	0	0	0	0	0	10,000.00
METSI CHEM IKAPA	881	1	31,281.60	0	0	0	0	0	31,281.60
ABRIES AUTOMOTIVE ENGINEERING	882	1	5,925.72	0	0	0	0	0	5,925.72
FOTASIA BK	896	1	2,200.00	0	0	0	0	0	2,200.00
INSTRAT CONSULT	903	1	35,777.25	0	0	0	0	0	35,777.25
LAMBERTS AUTO EN ELEKTRIES	954	1	1,125.30	0	0	0	0	0	1,125.30
INTROSTAT PTY LTD	956	1	29,856.60	0	0	0	0	0	29,856.60
AFRIFELL CC	957	1	63,649.31	0	0	0	0	0	63,649.31
EXCOLINK (PTY) LTD	958	1	5,107.20	0	0	0	0	0	5,107.20
SAINT DU BARRYS	970	1	580	0	0	0	0	0	580.00
OFF-MED FURNITURE & MEDICAL WAREHOUSE CC	987	1	21,197.16	0	0	0	0	0	21,197.16
NT INFORMATION TECHNOLOGY SOLUTIONS	1,010	1	5,758.18	0	0	0	0	0	5,758.18
ACADEMY FOR CONSTRUCTION S KILLS (PTY) LTD	1,041	1	51,300.00	0	0	0	0	0	51,300.00
ZARCOM	1,055	1	27,360.00	0	0	0	0	0	27,360.00
MAXIPREST TYRES PTY LTD	1,081	1	1,994.55	0	0	0	0	0	1,994.55
ARANGIES ATTORNEYS	1,088	1	4,520.00	0	0	0	0	0	4,520.00
MASTER AIRBRAKE TRUCK SERVICES PTY LTD	1,089	1	2,747.40	0	0	0	0	0	2,747.40
			<b>1,014,914.43</b>	<b>1,560.00</b>	-	-	-	-	<b>1,016,474.43</b>

**KREDIETBEHEER STATISTIEKE**

**Kredietbeheer Maandverslag - Februarie 2011**

<b>AKTIWITEITE</b>		<b>Clanwilliam</b>	<b>Lambertsbaai</b>	<b>Citrusdal</b>	<b>Totaal</b>
<b>a</b>	Aantal Debiteure op snylys	178	90	148	<b>416</b>
<b>b</b>	Vooruitbetaalde meters geblok	60	10	34	<b>104</b>
<b>c</b>	Auxiliary Implimentering	25	3	112	<b>140</b>
<b>d</b>	Water (op drupstelsel)	0	0	0	<b>0</b>
<b>e</b>	Water (gesny)	0	0	0	<b>0</b>
<b>f</b>	Drupstelsel gekanseleer	0	0	0	<b>0</b>
<b>g</b>	Ooreenkomste aangegaan	25	8	4	<b>37</b>
<b>h</b>	Deernis Subsidies voltooi	10	0	3	<b>13</b>
<b>i</b>	Dienste Ooreenkomste voltooi	10	0	0	<b>10</b>
<b>j</b>	Aantal Huisbesoeke voltooi	0	10	2	<b>12</b>

**EKSTERNE LENINGS**

**OPSOMMING VAN EKSTERNE LENINGS VIR FEBRUARIE 2011**

<b>Lenings Instansie</b>	<b>Balans 01/02/2011</b>	<b>Rente Feb 2011</b>	<b>Paaieimente Feb 2011</b>	<b>Balans 28/02/2011</b>	<b>Aflosdatum</b>
	R	R	R	R	R
ABSA (7691-1261)	R 47,568.51	R 345.61	R 1,957.30	R 45,956.82	30 April 2013
ABSA (7691-1466)	R 50,566.59	R 367.39	R 2,080.65	R 48,853.33	30 April 2013
ABSA (7691-1016)	R 45,887.04	R 333.39	R 1,888.08	R 44,332.35	30 April 2013
ABSA (7691-6026)	R 169,592.97	R 1,235.94	R 6,999.45	R 163,829.46	30 April 2013
ABSA (7691-6182)	R 114,481.85	R 834.31	R 4,724.91	R 110,591.25	30 April 2013
ABSA (30-1738-1864)	R 10,124,065.92	R 76,657.21	R 207,402.38	R 9,993,320.75	31 Maart 2016
	<b>R 10,552,162.88</b>	<b>R 79,773.85</b>	<b>R 225,052.77</b>	<b>R 10,406,883.96</b>	

**BTW OPGAWE**

*Sien aangehegte BTW Opgawe vir Januarie 2011.*

**ONDER / OOR SPANDERING PER DEPARTEMENT**

*In die aangehegte lys is die normale bedryfsspandering en spandering op kapitaalprojekte ingesluit..*

**KAPITAAL PROJEKTE**

*In die aangehegte lys is die begroting en spandering tot op datum per kapitaalprojekte ingesluit.*

**FUJITSU AKTIWITEITE TE CEDERBERG**

*Aangeheg is die verslag vir die besoek gedurende Maart 2011*

**AANBEVELING:**

- Dat die Raad kennis neem van inhoud van die verslag.*