

MAANDVERSLAG - FINANSIES

Maandverslag tov Bedryfsresultate vir die 2010/2011 finansiële jaar vir Januarie 2011 van werklike resultate teenoor die begroting en ander finansiële inligting beskikbaar, is as volg:—

BEDRYFSRESULTATE - Vir die 2010/11 Finansiële Jaar vir die maand						Januarie 2011	
	Maand: 7	Maand Werklik	Maand Begroting	Totale Begroting	Afwyking	Afwyk %	
NETTO BEDRYFSURPLUS		4,563,857	143,099	1,717,184	4,420,758		
BEDRYFSINKOMSTE		11,333,711	10,781,837	129,382,047	551,874	5.12%	
BEDRYFSUITGAWE		6,769,855	10,638,738	127,664,863	3,868,884	36.37%	
BEDRYFSINKOMSTE		11,333,711	10,781,837	129,382,047	551,874	5.12%	
EIENDOMSBELASTING		2,573,945	3,079,329	36,951,943	-505,383	-16.41%	
RENTE GEHEF & INVORDERINGSKOSTE OP EIENDOMSBELASTING		75,644	57,552	690,629	18,092	31.44%	
DIENSTEHEFFINGS		5,790,806	5,201,957	62,423,488	588,848	11.32%	
VERHURING VAN GERIEWE EN TOERUSTING		259,344	277,976	3,335,707	-18,631	-6.70%	
RENTE ONTVANG - EKSTERNE BELEGGINGS		232,764	274,714	3,296,565	-41,950	-15.27%	
RENTE ONTVANG - UITSTAANDE DEBITEURE		106,624	132,011	1,584,126	-25,386	-19.23%	
DIVIDENDE ONTVANG		-	-	-	-	-	
BOETES		167,518	197,096	2,365,148	-29,578	-15.01%	
LISENSIES & PERMITTE		-	-	-	-	-	
INKOMSTE VANAF AGENTSKAP DIENSTE		192,660	149,799	1,797,584	42,861	28.61%	
SKENKINGS & SUBSIDIES - BEDRYFS		7,143,214	2,079,850	24,958,203	5,063,363	243.45%	
ANDER BEDRYFSINKOMSTE		51,159	82,558	990,691	-31,398	-38.03%	
WINS MET WEGDOENING VAN BATES		-	-	-	-	-	
WAARDEDALING VERHAAL		-	-	-	-	-	
MINUS INKOMSTE VERBEUR		-1,459,969	-1,384,336	-16,612,037	-75,632	5.46%	
TOTALE DIREKTE BEDRYFSINKOMSTE		15,133,709	10,148,504	121,782,047	4,985,205	49.12%	
INTERNE OORPLASINGS		-3,799,998	633,333	7,600,000	-4,433,331	-700.00%	
TOTALE INDIREKTE BEDRYFSINKOMSTE		-3,799,998	633,333	7,600,000	-4,433,331	-700.00%	
BEDRYFSUITGAWE		6,769,855	10,638,738	127,664,863	3,868,884	36.37%	
WERKNEMER VERWANTE KOSTE - SALARISSE & LONE		2,938,129	2,964,535	35,574,425	26,406	0.89%	
WERKNEMER VERWANTE KOSTE - RAADSBYDRAE		639,123	700,764	8,409,168	61,641	8.80%	
MINUS WERKNEMER KOSTES GEKAPITALISEER		-	-	-	-	-	
VERGOEDING VAN RAADSLEDE		276,841	284,684	3,416,214	7,843	2.76%	
ONINBARE SKULD		-	237,773	2,853,274	237,773	100.00%	
INVORDERINGKOSTE		-	-	-	-	-	
WAARDEVERMINDERING		-	435,400	5,224,803	435,400	100.00%	
WAARDEDALING VERLIES		-	-	-	-	-	
AMORTISASIE		-	-	-	-	-	
HERSTEL & ONDERHOUD - MUNISIPALE BATES		441,113	700,375	8,404,504	259,262	37.02%	
RENTE UITGAWE - EKSTERNE LENINGS		86,445	147,244	1,766,923	60,799	41.29%	
GROOTMAAT AANKOPE		4,834,774	2,507,407	30,088,887	-2,327,366	-92.82%	
UITGEKONTRAKTEERDE DIENSTE		-	-	-	-	-	
SKENKINGS & SUBSIDIES BETAAL		-	-	-	-	-	
ALGEMENE UITGAWE - ANDER		1,353,428	1,688,219	20,258,624	334,791	19.83%	
VERLIES MET WEGDOENING VAN BATES		-	-	-	-	-	
TOTALE DIREKTE BEDRYFSUITGAWE		10,569,853	9,666,402	115,996,822	-903,451	-9.35%	
BEDRAES AAN/VAN VOORSIENINGS (INTERNE OORDRAGTE)		-	318,593	3,823,114	318,593	100.00%	
INTERNE OORPLASINGS		-3,799,998	633,333	7,600,000	4,433,331	700.00%	
OORPLASINGS (VAN)/AAN RESERWES		-	20,411	244,927	20,411	100.00%	
TOTALE INDIREKTE BEDRYFSUITGAWE		-3,799,998	972,337	11,668,041	4,772,335	490.81%	

Bedryfsresultate vir die maand —

Bedryfsinkomste: 5.12% of R 0.552 m meer as begroot
Bedryfsuitgawe: 36.37% of R 3.869 m minder as begroot
Netto resultaat: R 4.421 m meer as begroot

Kumulatiewe verslag tov Bedryfsresultate vir die 2010/2011 finansiële jaar vir die tydperk tot Januarie 2011 van werklike resultate teenoor die begroting en ander finansiële inligting beskikbaar, is as volg:—

BEDRYFSRESULTATE - Kumulatief vir die 2010/11 Finansiële Jaar tot					Januarie 2011	
	Maand: 7	JTD Werklik	Begroot JtD	Totale		
				Begroting	JTD Afwyking	Afwyk %
NETTO BEDRYFSURPLUS		11,476,086	1,001,691	1,717,184	10,474,395	
BEDRYFSINKOMSTE		73,405,295	75,472,861	129,382,047	-2,067,566	-2.74%
BEDRYFSUITGAWE		61,929,209	74,471,170	127,664,863	12,541,961	16.84%
BEDRYFSINKOMSTE		73,405,295	75,472,861	129,382,047	-2,067,566	-2.74%
EIENDOMSBELASTING		21,537,411	21,555,300	36,951,943	-17,889	-0.08%
RENTE GEHEF & INVORDERINGSKOSTE OP EIENDOMSBELASTING		496,593	402,867	690,629	93,726	23.26%
DIENSTEHEFFINGS		35,306,813	36,413,701	62,423,488	-1,106,889	-3.04%
VERHURING VAN GERIEWE EN TOERUSTING		1,969,027	1,945,829	3,335,707	23,198	1.19%
RENTE ONTVANG - EKSTERNE BELEGGINGS		1,209,983	1,922,996	3,296,565	-713,013	-37.08%
RENTE ONTVANG - UITSTAANDE DEBITEURE		697,938	924,074	1,584,126	-226,135	-24.47%
DIVIDENDE ONTVANG		-	-	-	-	-
BOETES		1,540,717	1,379,670	2,365,148	161,048	11.67%
LISENSIES & PERMITTE		-	-	-	-	-
INKOMSTE VANAF AGENTSAP DIENSTE		948,431	1,048,591	1,797,584	-100,159	-9.55%
SKENKINGS & SUBSIDIES - BEDRYFS		18,457,671	14,558,952	24,958,203	3,898,719	26.78%
ANDER BEDRYFSINKOMSTE		481,709	577,903	990,691	-96,195	-16.65%
WINS MET WEGDOENING VAN BATES		-	-	-	-	-
WAARDEDALING VERHAAL		-	-	-	-	-
MINUS INKOMSTE VERBEUR		-9,240,998	-9,690,355	-16,612,037	449,357	-4.64%
TOTALE DIREKTE BEDRYFSINKOMSTE		73,405,295	71,039,527	121,782,047	2,365,768	3.33%
INTERNE OORPLASINGS		-	4,433,333	7,600,000	-4,433,333	-100.00%
TOTALE INDIREKTE BEDRYFSINKOMSTE		-	4,433,333	7,600,000	-4,433,333	-100.00%
BEDRYFSUITGAWE		61,929,209	74,471,170	127,664,863	12,541,961	16.84%
WERKNEMER VERWANTE KOSTE - SALARISSE & LONE		22,586,435	20,751,748	35,574,425	-1,834,687	-8.84%
WERKNEMER VERWANTE KOSTE - RAADSBYDRAE		4,359,977	4,905,348	8,409,168	545,371	11.12%
MINUS WERKNEMER KOSTES GEKAPITALISEER		-	-	-	-	-
VERGOEDING VAN RAADSLEDE		1,937,989	1,992,791	3,416,214	54,803	2.75%
ONINBARE SKULD		-	1,664,410	2,853,274	1,664,410	100.00%
INVORDERINGKOSTE		-	-	-	-	-
WAARDEVERMINDERING		-	3,047,802	5,224,803	3,047,802	100.00%
WAARDEDALING VERLIES		-	-	-	-	-
AMORTISASIE		-	-	-	-	-
HERSTEL & ONDERHOUD - MUNISIPALE BATES		3,340,080	4,902,627	8,404,504	1,562,547	31.87%
RENTE UITGAWE - EKSTERNE LENINGS		621,763	1,030,705	1,766,923	408,942	39.68%
GROOTMAAT AANKOPE		17,026,485	17,551,851	30,088,887	525,366	2.99%
UITGEKONTRAKTEERDE DIENSTE		-	-	-	-	-
SKENKINGS & SUBSIDIES BETAAL		-	-	-	-	-
ALGEMENE UITGAWE - ANDER		12,056,480	11,817,531	20,258,624	-238,949	-2.02%
VERLIES MET WEGDOENING VAN BATES		-	-	-	-	-
TOTALE DIREKTE BEDRYFSUITGAWE		61,929,209	67,664,813	115,996,822	5,735,604	8.48%
BEDRAES AAN/VAN VOORSIENINGS (INTERNE OORDRAGTE)		-	2,230,150	3,823,114	2,230,150	100.00%
INTERNE OORPLASINGS		-	4,433,333	7,600,000	4,433,333	100.00%
OORPLASINGS (VAN)/AAN RESERWES		-	142,874	244,927	142,874	100.00%
TOTALE INDIREKTE BEDRYFSUITGAWE		-	6,806,357	11,668,041	6,806,357	100.00%

Kumulatiewe Bedryfsresultate vir die 2010/2011 boekjaar —

Bedryfsinkomste: 2.74% of R 2.068 m minder as begroot
Bedryfsuitgawe: 16.84% of R 12.542 m minder as begroot
Netto resultaat: R 10.474 m meer as begroot

Maandverslag tov Kapitaalresultate vir die 2010/2011 finansiële jaar vir Januarie 2011 van werklike resultate teenoor die begroting en ander finansiële inligting beskikbaar, is as volg:—

KAPITAALRESULTATE - Vir die 2010/11 Finansiële Jaar vir die maand						Januarie 2011	
	Maand: 7	Maand Werklik	Maand Begroting	Totale Begroting	Afwyking	Afwyk %	
NETTO PROJEKONDSE OP HANDE		24,233,560	-141,745	-1,700,942	24,375,305		
KAPITAALINKOMSTE		24,300,570	3,206,831	38,481,978	21,093,738	657.78%	
KAPITAALUITGAWE		67,010	3,348,577	40,182,920	3,281,567	98.00%	
KAPITAALINKOMSTE		24,300,570	3,206,831	38,481,978	21,093,738	657.78%	
SKENKINGS & SUBSIDIES - KAPITAAL		24,300,570	2,015,165	24,181,978	22,285,405	1105.88%	
ANDER KAPITAALINKOMSTE		-	1,191,667	14,300,000	-1,191,667	-100.00%	
TOTALE KAPITAALINKOMSTE		24,300,570	3,206,831	38,481,978	21,093,738	657.78%	
KAPITAALUITGAWE		67,010	3,348,577	40,182,920	-3,281,567	-98.00%	
KAPITAALBEGROTING		67,010	3,348,577	40,182,920	-3,281,567	-98.00%	
TOTALE KAPITAALUITGAWE		67,010	3,348,577	40,182,920	-3,281,567	-98.00%	

Kapitaalresultate vir die maand —

Kapitaalinkomste: 657.78% of R 21.094 m meer as begroot
Kapitaaluitgawe: 98.00% of R 3.282 m minder as begroot
Netto resultaat: R 24.375 m meer as begroot

Kumulatiewe verslag tov Kapitaalresultate vir die 2010/2011 finansiële jaar vir die tydperk tot Januarie 2011 van werklike resultate teenoor die begroting en ander finansiële inligting beskikbaar, is as volg:—

KAPITAALRESULTATE - Kumulatief vir die 2010/11 Finansiële Jaar tot						Januarie 2011	
	Maand: 7	JTD Werklik	Begroot JtD	Totale Begroting	JTD Afwyking	Afwyk %	
NETTO PROJEKONDSE OP HANDE		23,822,736	-992,216	-1,700,942	24,814,952		
KAPITAALINKOMSTE		28,924,905	22,447,820	38,481,978	6,477,085	28.85%	
KAPITAALUITGAWE		5,102,169	23,440,037	40,182,920	18,337,868	78.23%	
KAPITAALINKOMSTE		28,924,905	22,447,820	38,481,978	6,477,085	28.85%	
SKENKINGS & SUBSIDIES - KAPITAAL		28,924,905	14,106,154	24,181,978	14,818,751	105.05%	
ANDER KAPITAALINKOMSTE		-	8,341,667	14,300,000	-8,341,667	-100.00%	
TOTALE KAPITAALINKOMSTE		28,924,905	22,447,820	38,481,978	6,477,085	28.85%	
KAPITAALUITGAWE		5,102,169	23,440,037	40,182,920	-18,337,868	-78.23%	
KAPITAALBEGROTING		5,102,169	23,440,037	40,182,920	-18,337,868	-78.23%	
TOTALE KAPITAALUITGAWE		5,102,169	23,440,037	40,182,920	-18,337,868	-78.23%	

Kumulatiewe Kapitaalresultate vir die 2010/2011 boekjaar —

Kapitaalinkomste: 28.85% of R 6.477 m meer as begroot
Kapitaaluitgawe: 78.23% of R 18.338 m minder as begroot
Netto resultaat: R 24.815 m meer as begroot

HEFFINGS teenoor KONTANTONTVANGSTES [IYM]

AANPASSING vir I-Y-M VERSLAG: HEFFINGS teenoor KONTANTONTVANGSTES

Inkomste Kategorie	Grootboek	Ontvangstes
Eiendomsbelasting	14,081,663	13,621,389
Vullisverwydering	2,373,289	2,517,772
Riool	3,424,594	3,258,985
Kragverkope	17,124,255	20,383,327
Waterverkope	5,085,464	6,140,912
Totaal: Heffings/Ontvangstes	42,089,265	45,922,385
<i>Ander Bedryfsontvangstes</i>	<i>31,316,030</i>	<i>31,316,030</i>
Verklaarde Bedryfsinkomste	73,405,295	77,238,415
Netto Effek: Kontantontvangstes teenoor Heffings —		

NETTO BEDRYFSURPLUS - Heffings Basis	11,476,086
Kontant Oorskot	3,833,119
Aangepaste NETTO BEDRYFSURPLUS - Kontant Basis	15,309,205

Uiteensetting van Ander Bedryfsontvangstes

Ander Bedryfsontvangstes	31,316,029.73
VOORAFBETAAL METERS ELEK	7,299,210.82
CHALETS HUUR	271,262.05
HUURGELDE	649.12
HUURGELDE: ELANDSBAAI SLEEPHELLING	21,824.62
HUUR GEBOUE	55,395.55
HUUR SALE	35,362.53
HUUR MEENTGRONDE	263.16
HUURGELDE: MUNISIPALE HUISE	6,918.20
KAMPEERGELDE	1,114,135.44
KARAVANPERSELE/AFDAKKE	248,029.60
SMOUSPERSELE	30,981.61
SPRINGMATGELDE	7,000.00
TOEGANGSGELDE/HEKGELD	173,388.28
VERHURING VAN BESTUURSBAAN	1,267.54
WASOUTOMAAT	2,549.12
RENTE DAGGELDDDEPOSITO	1,209,983.16
TOESLAG LAATBETALINGS	697,938.16
BOETES BIBLIOTEEK	2,240.85
BOETES SPOEDOORTREDING (KAMERA)	1,348,185.63
BOETES VERKEER	187,730.00
PEUTER MET METER	2,560.74
AGENTS KAPSGELDE	530,503.52
BEHOU VAN REGISTRASIE NOMMER	6,150.00
BESTUURDERLISENSIE AANSOEKE	83,489.50
BESTUURSKAARTE	93,271.93

PROFESSIONELE BESTUURSPERMIT / TYDELIKE LISENSIE	9,140.92
LEERLISENSIE AANSOEK	54,218.01
LEERLISENSIE UITREIKING	15,862.37
PROFESSIONELE BESTUURSPERMITTE AANSOEKE	21,401.40
PADWAARDIGHEIDSERTIFIKAAT AANSOEK	86,438.67
PADWAARDIGHEIDSERTIFIKAAT UITREIKING	17,981.94
DUPLIKAAT REGISTRASIE SERTIFIKATE	21,219.00
TYDELIKE/SPEZIALE PERMITTE	8,754.00
SUBSIDIE: GESONDHEID	4,310.68
SKENKING: PROVINSIALE BESTUURS ONDERSTEUNING	-
SKENKING: GOW BEDRYFSONDERSTEUNING	225,000.00
SKENKING: BEHUISINGS VERBRUIKERS OPLEIDING	-
SKENKING: FINANSIËLE BESTUURSTOEKENNING	1,000,000.00
SKENKING: ONTWIKKELING VAN SPORT & ONTSPANNINGS GERIEWE	-
SKENKING: MSIG	750,000.00
SKENKING: DBSA HERSTELPLAN	-
SKENKING: ONDERHOUD GEPROKLAMEERDE PAAIE	-
SKENKING: BIBLIOTEEKDIENSTE	204,300.00
SKENKING: PGWC MEESTERBEPLANNING	-
SKENKING: STREEKSONTWIKKELINGS FONDSE	-
SUBSIDIE:DWAF	207,000.00
SUBSIDIE:EQUITABLE SHARE	16,067,060.00
SUBSIDIE:KOERANTE	-
AANSLUITINGSFOOIE	90,528.53
ADMINFOOIE	1,249.97
ADMINFOOIE - DWAF	6,793.52
AFRONDING VAN KWITANSIES	-
BANKKOSTE VERHAAL	1,187.93
BEGRAAFPLAASGELDE	51,708.94
BETALINGSAFSLAG	-
BOUPLANFOOIE	43,615.32
BOUSAND	3,096.95
FOTOSTATE/FAKSE	19,808.94
GRONDVERKOPE	1,224.46
HANDELSKORTING	-
HERAANSLUITING	55,576.28
HERSONERING	2,761.40
HONDEBELASTING	120.00
INVORDERINGKOSTE VERHAAL	-
KAARTE	-
KOMMISSIE	9,039.62
NASLAANFOOIE	14.04
ONDERVERDELING	2,166.65
OORSKRYDINGS	6,286.03
SKUTFOOIE	-
SAADVERKOPE	13,166.85
SONERINGS SERTIFIKAAT	278.94
SALARIS VERHAAL: MVS	2,689.12

SURPLUS - KASSIER	-
TELEFOONGELDE VERHAAL	46,070.38
TENDER DOKUMENTE	8,859.72
UITKLARINGSERTIFIKATE	12,985.82
UITROEPFOOIE	-
VERHALING:SETA OPLEIDING	89,840.46
VERKOOP VAN GEBRUIKTE OLIE	-
VERLORE BOEKE	1,502.84
VERSEKERINGSEISE VERHAAL	-
VERGUNNINGSGEBRUIKE	1,524.56
VULLISSAKKE	2,830.31
WAARDASIESERTIFIKATE	6,780.97
DIREKTE SUBSIDIE DEERNIS	-1,288,656.94
DEPARTEMENTELE TOEWYSINGS - INKOMSTE	-

BELEGGINGS

SURPLUS KONTANT BELEGGINGS 31 Januarie 2011

Gekombineerde Fondse [Trust & Algemeen]	15,000,000
Termyn Deposito's	Absa / Nedcor/Standard
	15,000,000
Totaal	15,000,000

BANKREKONSILIASIE

KASBOEK & BANKREKONSILIASIE 31 Januarie 2011

Kasboek Balans o/bring	7,456,001
Netto Ontvangstes	60,105,477
Netto Uitgawes	-27,900,946
Kasboek Balans o/dra	39,660,533
Kasboek	39,660,533
Uitstaande Tjeks	3,341,444
Kontant Voorhande	-551,550
VT tjeks nie geherdeponeer nie	-7,031
Ongekwiteerde Deposito's	1,377,457
Netto (te min) / te veel gebank	-9,010
Uitgawes op bankstaat, maar nie in Kasboek nie	-16,770
Bankkoste nie teboekgestel	-56
Poskantoor Kommissie Foutief Teboek gestel	-1,967
Foutiewe Debiteursjoernale	84
Uitstaande Grootboekjoernale	-32,448
Ongemagtigde Debiteursjoernale	-1
Bankstaat saldo	43,760,685

PRESTASIE GRAFIEKE

Aangeheg sien grafieke vir die boekjaar vanaf Julie 2010 tot en met Januarie 2011.

DEBITEURE STATISTIEKE

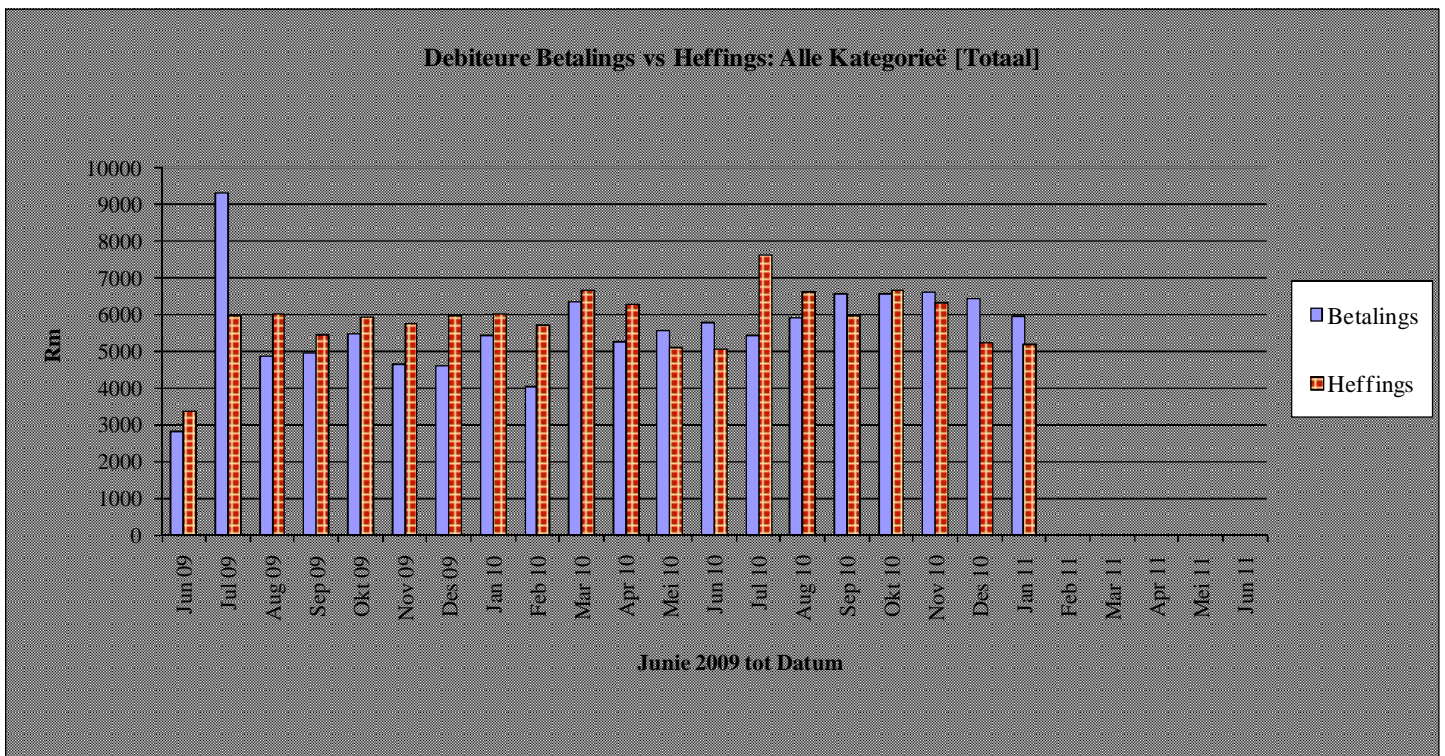
MAANDELIKSE OPSOMMING: BETAALVLAKKE						Jan 2011
Diens	Beginsaldo	Ontvangste	Heffing	Joernale	Eindsaldo	% Betaling
Eiendomsbelasting	11,638,974	-1,686,116	1,759,797	168	11,712,824	96%
Water	6,619,714	-1,180,021	1,356,089	-56,578	6,739,204	91%
Elektrisiteit	8,325,694	-3,144,981	3,361,938	-11,794	8,530,856	94%
Vullis	2,937,476	-395,570	360,392	-153,644	2,748,654	191%
Riool	5,024,209	-633,951	500,510	-250,019	4,640,749	253%
Diverse	289,242	1,083,432	11,528	-1,686,733	-302,531	65%
TOTAAL	34,835,308	-5,957,207	7,350,255	-2,158,600	34,069,757	115%

JTD Betalings Persentasie

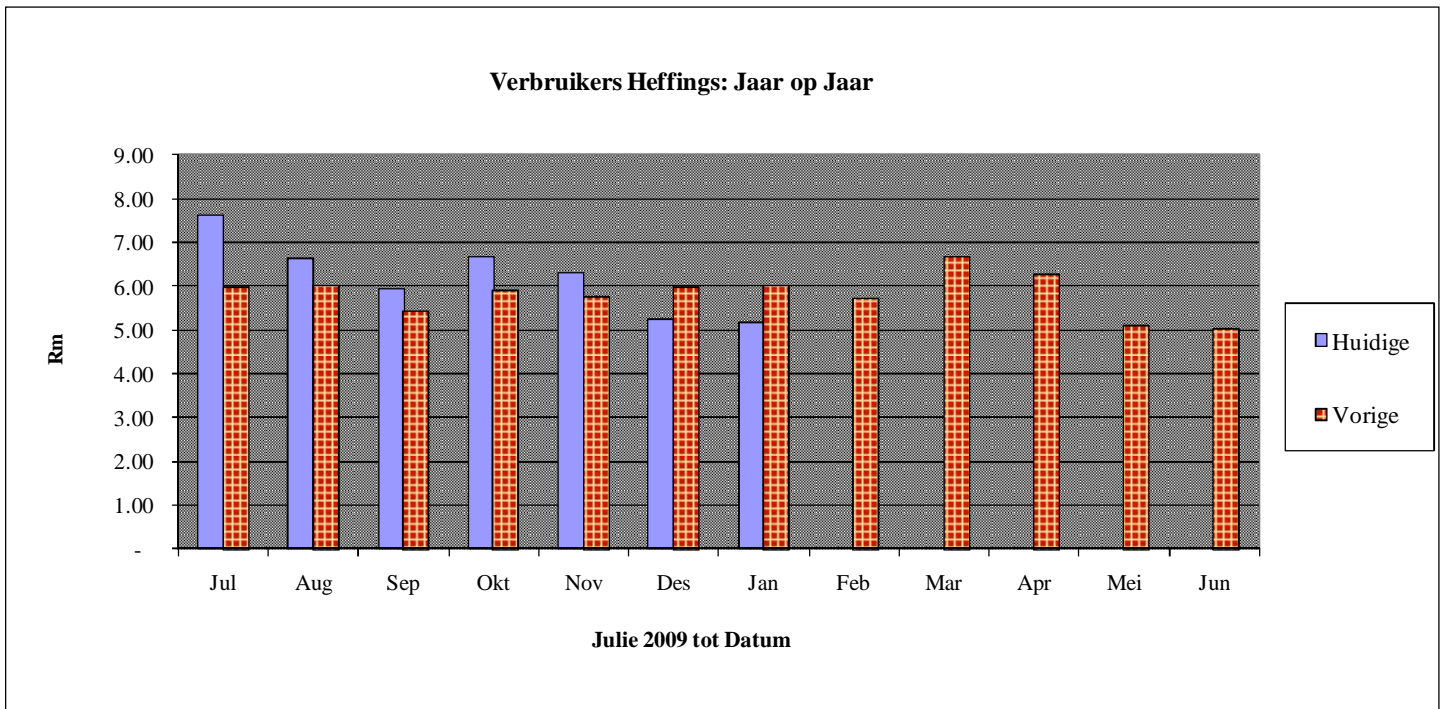
100%

Vergelyking van debiteure invorderings statistiek van huidige finansiële jaar teenoor die vorige jaar:

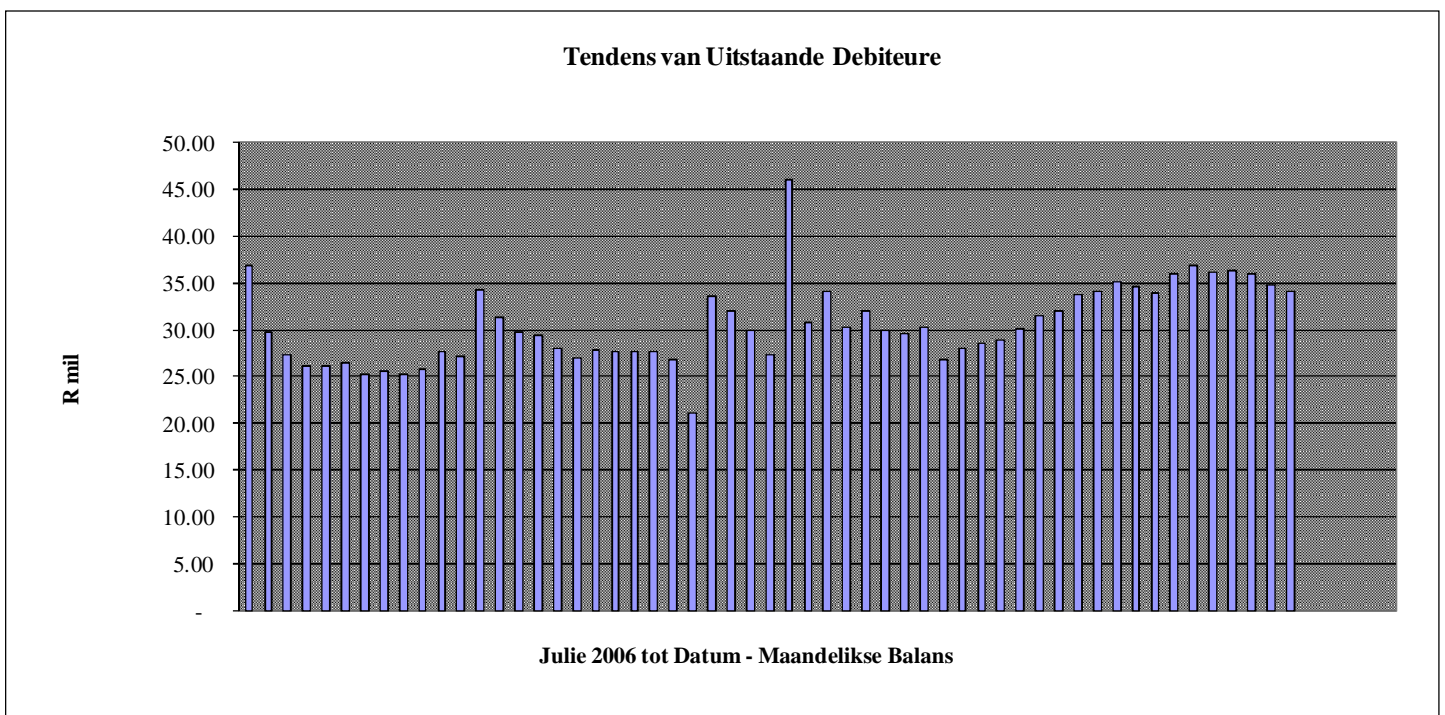
Periode	Gevorder	Gehef	Globale Totaal
Januarie 2010	R39.29m	R41.11m	95.57%
Januarie 2011	R43.46m	R43.64m	99.59%
Verskil	R4.17m	R2.53m	164.82%
Vergelykend	10.61%	6.15%	172.46%



Vergelyking van invorderings en heffings vir die ooreenstemmende tydperk vir 2009/2010 en 2010/2011 is as volg:



<i>DEBITEURE OUDERDOMSANALISE OUDERDOM / KATEGORIE</i>					<i>Jan 2011</i>
<i>Diens</i>	<i>Huidig</i>	<i>30 Dae</i>	<i>60 Dae</i>	<i>90+ Dae</i>	<i>Totaal</i>
<i>Belastings</i>	1,650,923	849,432	454,160	8,758,309	11,712,824
<i>Water</i>	1,299,401	501,608	473,795	4,464,400	6,739,204
<i>Elektrisiteit</i>	3,247,602	1,096,955	413,516	3,772,784	8,530,857
<i>Vullis</i>	306,142	201,324	143,178	2,098,010	2,748,654
<i>Riool</i>	415,922	301,007	240,306	3,683,514	4,640,749
<i>Diverse</i>	-286,502	-47,446	-23,369	54,785	-302,531
TOTAAL	6,633,488	2,902,881	1,701,586	22,831,802	34,069,757



VOORSIENINGSKANAAL – BESTUURSINLIGTING

Geen Voorsieningskanaal inligting beskikbaar vir Januarie 2011.

KREDITEURE OUDERDOMSANALISE

**CEDERBERG MUNICIPALITY
KREDITEURE OUDERDOMS ANALISE - JANUARIE 2011**

Verskaffer	Nr.	Tak	Huidig	30 Dae	60 Dae	90 Dae	120 Dae	150+ Dae	Totaal
MEDIA 24 BEPERK	2	1	6846.84	0	0	0	0	0	6,846.84
KAAP AGRI BEDRYF BEPERK	7	1	22848.08	0	0	0	0	0	22,848.08
CITRUSDAL AUTO ELEKTRIES	10	1	342	0	0	0	0	0	342.00
BANDKORP	13	1	4307.59	0	0	0	0	0	4,307.59
ABLAZE TRADING 212 BK	14	1	3494	0	0	0	0	0	3,494.00
DE VLEI DIENSSTASIE	17	1	6463.58	0	0	0	0	0	6,463.58
LITHOTECH (PTY) LTD	127	1	4441.44	0	0	0	0	0	4,441.44
LAMBERTSBAAI SWEIS & ING	208	1	3123.6	0	0	0	0	0	3,123.60
LAMBERTSBAAI HOTEL	209	1	9660	0	0	0	0	0	9,660.00
I.T.S KARCHER	272	1	12598.07	0	0	0	0	0	12,598.07
UNITED SCIENTIFIC (PTY) LTD	471	1	1238.04	0	0	0	0	0	1,238.04
PEP STORES - CLANWILLIAM	503	1	2977.13	0	0	0	0	0	2,977.13
CLANWILLIAM EXHAUST TYRES	632	1	819.41	0	0	0	0	0	819.41
SANDVELD BANDE & EXHAUST	638	1	1487.9	0	0	0	0	0	1,487.90
GILES SUPERTENSION JOINTING	682	1	21904.61	0	0	0	0	0	21,904.61
COLAS SOUTH AFRICA (PTY) LTD	739	1	1906.08	0	0	0	0	0	1,906.08
JJ'S ENGINEERING	778	1	1153.68	0	0	0	0	0	1,153.68
INTROSTAT PTY LTD	956	1	9462	0	0	0	0	0	9,462.00
ITRON	966	1	10488	0	0	0	0	0	10,488.00
ARANGIES ATTORNEYS	1,088	1	5152.8	0	0	0	0	0	5,152.80
									-

Groot Totaal			130,714.85	-	-	-	-	-	130,714.85
---------------------	--	--	-------------------	---	---	---	---	---	-------------------

KREDIETBEHEER STATISTIEKE

Geen kredietbeheer inligting beskikbaar vir Januarie 2011.

EKSTERNE LENINGS

OPSOMMING VAN EKSTERNE LENINGS VIR JANUARIE 2011

Lenings Instansie	Balans 01/01/2011	Rente Jan 2011	Paaiemente Jan 2011	Balans 31/01/2011	Aflosdatum
	R	R	R	R	R
ABSA (7691-1261)	R 49,130.56	R 395.25	R 1,957.30	R 47,568.51	30 April 2013
ABSA (7691-1466)	R 52,227.09	R 420.15	R 2,080.65	R 50,566.59	30 April 2013
ABSA (7691-1016)	R 47,393.85	R 381.27	R 1,888.08	R 45,887.04	30 April 2013
ABSA (7691-6026)	R 175,178.99	R 1,413.43	R 6,999.45	R 169,592.97	30 April 2013
ABSA (7691-6182)	R 118,252.64	R 954.12	R 4,724.91	R 114,481.85	30 April 2013
ABSA (30-1738-1864)	R 10,248,517.08	R 82,951.22	R 207,402.38	R 10,124,065.92	31 Maart 2016
	R 10,690,700.21	R 86,515.44	R 225,052.77	R 10,552,162.88	

BTW OPGAWE

Sien aangehegte BTW Opgawe vir Desember 2010.

ONDER / OOR SPANDERING PER DEPARTEMENT

In die aangehegte lys is die normale bedryfsspandering en spandering op kapitaalprojekte ingesluit..

KAPITAAL PROJEKTE

In die aangehegte lys is die begroting en spandering tot op datum per kapitaalprojekte ingesluit..

AANBEVELING:

1. *Dat die Raad kennis neem van inhoud van die verslag.*