

MAANDVERSLAG - FINANSIES

Maandverslag tov Bedryfsresultate vir die 2010/2011 finansiële jaar vir Desember 2010 van werklike resultate teenoor die begroting en ander finansiële inligting beskikbaar, is as volg:—

BEDRYFSRESULTATE - Vir die 2010/11 Finansiële Jaar vir die maand						Desember 2010	
	Maand: 6	Maand Werklik	Maand Begroting	Totale Begroting	Afwyking	Afwyk %	
NETTO BEDRYFSTEKORT		-1,606,370	143,099	1,717,184	-1,749,469		
BEDRYFSINKOMSTE		7,440,941	10,781,837	129,382,047	-3,340,896	-30.99%	
BEDRYFSUITGAWE		9,047,311	10,638,738	127,664,863	1,591,427	14.96%	
BEDRYFSINKOMSTE		7,440,941	10,781,837	129,382,047	-3,340,896	-30.99%	
EIENDOMSBELASTING		2,602,857	3,079,329	36,951,943	-476,471	-15.47%	
RENTE GEHEF & INVORDERINGSKOSTE OP EIENDOMSBELASTING		68,715	57,552	690,629	11,163	19.40%	
DIENSTEHEFFINGS		4,224,948	5,201,957	62,423,488	-977,009	-18.78%	
VERHURING VAN GERIEWE EN TOERUSTING		233,327	277,976	3,335,707	-44,648	-16.06%	
RENTE ONTVANG - EKSTERNE BELEGGINGS		50,640	274,714	3,296,565	-224,073	-81.57%	
RENTE ONTVANG - UITSTAANDE DEBITEURE		93,598	132,011	1,584,126	-38,412	-29.10%	
DIVIDENDE ONTVANG		-	-	-	-	-	
BOETES		278,551	197,096	2,365,148	81,456	41.33%	
LISENSIES & PERMITTE		-	-	-	-	-	
INKOMSTE VANAF AGENTSKAP DIENSTE		167,325	149,799	1,797,584	17,526	11.70%	
SKENKINGS & SUBSIDIES - BEDRYFS		-	2,079,850	24,958,203	-2,079,850	-100.00%	
ANDER BEDRYFSINKOMSTE		124,497	82,558	990,691	41,939	50.80%	
WINS MET WEGDOENING VAN BATES		-	-	-	-	-	
WAARDEDALING VERHAAL		-	-	-	-	-	
MINUS INKOMSTE VERBEUR		-1,036,853	-1,384,336	-16,612,037	347,484	-25.10%	
TOTALE DIREKTE BEDRYFSINKOMSTE		6,807,608	10,148,504	121,782,047	-3,340,896	-32.92%	
INTERNE OORPLASINGS		633,333	633,333	7,600,000	-0	0.00%	
TOTALE INDIREKTE BEDRYFSINKOMSTE		633,333	633,333	7,600,000	-0	0.00%	
BEDRYFSUITGAWE		9,047,311	10,638,738	127,664,863	1,591,427	14.96%	
WERKNEMER VERWANTE KOSTE - SALARISSE & LONE		3,055,770	2,964,535	35,574,425	-91,235	-3.08%	
WERKNEMER VERWANTE KOSTE - RAADSBYDRAE		622,213	700,764	8,409,168	78,551	11.21%	
MINUS WERKNEMER KOSTES GEKAPITALISEER		-	-	-	-	-	
VERGOEDING VAN RAADSLEDE		341,982	284,684	3,416,214	-57,298	-20.13%	
ONINBARE SKULD		-	237,773	2,853,274	237,773	100.00%	
INVORDERINGKOSTE		-	-	-	-	-	
WAARDEVERMINDERING		-	435,400	5,224,803	435,400	100.00%	
WAARDEDALING VERLIES		-	-	-	-	-	
AMORTISASIE		-	-	-	-	-	
HERSTEL & ONDERHOUD - MUNISIPALE BATES		730,890	700,375	8,404,504	-30,515	-4.36%	
RENTE UITGAWE - EKSTERNE LENINGS		84,940	147,244	1,766,923	62,303	42.31%	
GROOTMAAT AANKOPE		268,631	2,507,407	30,088,887	2,238,776	89.29%	
UITGEKONTRAKTEERDE DIENSTE		-	-	-	-	-	
SKENKINGS & SUBSIDIES BETAAL		-	-	-	-	-	
ALGEMENE UITGAWE - ANDER		3,309,550	1,688,219	20,258,624	-1,621,332	-96.04%	
VERLIES MET WEGDOENING VAN BATES		-	-	-	-	-	
TOTALE DIREKTE BEDRYFSUITGAWE		8,413,978	9,666,402	115,996,822	1,252,424	12.96%	
BEDRAES AAN/VAN VOORSIENINGS (INTERNE OORDRAGTE)		-	318,593	3,823,114	318,593	100.00%	
INTERNE OORPLASINGS		633,333	633,333	7,600,000	0	0.00%	
OORPLASINGS (VAN)/AAN RESERWES		-	20,411	244,927	20,411	100.00%	
TOTALE INDIREKTE BEDRYFSUITGAWE		633,333	972,337	11,668,041	339,004	34.86%	

Bedryfsresultate vir die maand —

Bedryfsinkomste: 30.99% of R 3.341 m minder as begroot
Bedryfsuitgawe: 14.96% of R 1.591 m minder as begroot
Netto resultaat: R 1.749 m minder as begroot

Kumulatiewe verslag tov Bedryfsresultate vir die 2010/2011 finansiële jaar vir die tydperk tot Desember 2010 van werklike resultate teenoor die begroting en ander finansiële inligting beskikbaar, is as volg:—

BEDRYFSRESULTATE - Kumulatief vir die 2010/11 Finansiële Jaar tot				Desember 2010	
	Maand: 6	JTD Werklik	Begroot JtD	Totale	
				Begroting	JTD Afwyking
					Afwyk %
NETTO BEDRYFSURPLUS		6,912,229	858,592	1,717,184	6,053,637
BEDRYFSINKOMSTE		62,071,584	64,691,024	129,382,047	-2,619,440 -4.05%
BEDRYFSUITGAWE		55,159,355	63,832,432	127,664,863	8,673,077 13.59%
BEDRYFSINKOMSTE		62,071,584	64,691,024	129,382,047	-2,619,440 -4.05%
EIENDOMSBELASTING		18,963,466	18,475,972	36,951,943	487,494 2.64%
RENTE GEHEF & INVORDERINGSKOSTE OP EIENDOMSBELASTING		420,949	345,315	690,629	75,634 21.90%
DIENSTEHEFFINGS		29,516,007	31,211,744	62,423,488	-1,695,737 -5.43%
VERHURING VAN GERIEWE EN TOERUSTING		1,709,683	1,667,854	3,335,707	41,829 2.51%
RENTE ONTVANG - EKSTERNE BELEGGINGS		977,219	1,648,283	3,296,565	-671,063 -40.71%
RENTE ONTVANG - UITSTAANDE DEBITEURE		591,314	792,063	1,584,126	-200,749 -25.35%
DIVIDENDE ONTVANG		-	-	-	-
BOETES		1,373,199	1,182,574	2,365,148	190,625 16.12%
LISENSIES & PERMITTE		-	-	-	-
INKOMSTE VANAF AGENTSKAP DIENSTE		755,771	898,792	1,797,584	-143,021 -15.91%
SKENKINGS & SUBSIDIES - BEDRYFS		11,314,457	12,479,102	24,958,203	-1,164,644 -9.33%
ANDER BEDRYFSINKOMSTE		430,549	495,346	990,691	-64,796 -13.08%
WINS MET WEGDOENING VAN BATES		-	-	-	-
WAARDEDALING VERHAAL		-	-	-	-
MINUS INKOMSTE VERBEUR		-7,781,029	-8,306,019	-16,612,037	524,990 -6.32%
TOTALE DIREKTE BEDRYFSINKOMSTE		58,271,586	60,891,024	121,782,047	-2,619,438 -4.30%
INTERNE OORPLASINGS		3,799,998	3,800,000	7,600,000	-2 0.00%
TOTALE INDIREKTE BEDRYFSINKOMSTE		3,799,998	3,800,000	7,600,000	-2 0.00%
BEDRYFSUITGAWE		55,159,355	63,832,432	127,664,863	8,673,077 13.59%
WERKNEMER VERWANTE KOSTE - SALARISSE & LONE		19,648,306	17,787,213	35,574,425	-1,861,093 -10.46%
WERKNEMER VERWANTE KOSTE - RAADSBYDRAE		3,720,854	4,204,584	8,409,168	483,730 11.50%
MINUS WERKNEMER KOSTES GEKAPITALISEER		-	-	-	-
VERGOEDING VAN RAADSLEDE		1,661,148	1,708,107	3,416,214	46,959 2.75%
ONINBARE SKULD		-	1,426,637	2,853,274	1,426,637 100.00%
INVORDERINGKOSTE		-	-	-	-
WAARDEVERMINDERING		-	2,612,402	5,224,803	2,612,402 100.00%
WAARDEDALING VERLIES		-	-	-	-
AMORTISASIE		-	-	-	-
HERSTEL & ONDERHOUD - MUNISIPALE BATES		2,898,967	4,202,252	8,404,504	1,303,285 31.01%
RENTE UITGAWE - EKSTERNE LENINGS		535,319	883,462	1,766,923	348,143 39.41%
GROOTMAAT AANKOPE		12,191,711	15,044,444	30,088,887	2,852,732 18.96%
UITGEKONTRAKTEERDE DIENSTE		-	-	-	-
SKENKINGS & SUBSIDIES BETAAL		-	-	-	-
ALGEMENE UITGAWE - ANDER		10,703,052	10,129,312	20,258,624	-573,740 -5.66%
VERLIES MET WEGDOENING VAN BATES		-	-	-	-
TOTALE DIREKTE BEDRYFSUITGAWE		51,359,357	57,998,411	115,996,822	6,639,054 11.45%
BEDRAES AAN/VAN VOORSIENINGS (INTERNE OORDRAGTE)		-	1,911,557	3,823,114	1,911,557 100.00%
INTERNE OORPLASINGS		3,799,998	3,800,000	7,600,000	2 0.00%
OORPLASINGS (VAN)/AAN RESERWES		-	122,464	244,927	122,464 100.00%
TOTALE INDIREKTE BEDRYFSUITGAWE		3,799,998	5,834,021	11,668,041	2,034,023 34.86%

Kumulatiewe Bedryfsresultate vir die 2010/2011 boekjaar —

Bedryfsinkomste: 4.05% of R 2.619 m minder as begroot
Bedryfsuitgawe: 13.59% of R 8.673 m minder as begroot
Netto resultaat: R 6.054 m meer as begroot

Maandverslag tov Kapitaalresultate vir die 2010/2011 finansiële jaar vir Desember 2010 van werklike resultate teenoor die begroting en ander finansiële inligting beskikbaar, is as volg:—

KAPITAALRESULTATE - Vir die 2010/11 Finansiële Jaar vir die maand						Desember 2010	
	Maand: 6	Maand Werklik	Maand Begroting	Totale Begroting	Afwyking	Afwyk %	
NETTO PROJEK FONDSE OP HANDE		706,773	-141,745	-1,700,942	848,518		
KAPITAALINKOMSTE		2,009,535	3,206,831	38,481,978	-1,197,296	-37.34%	
KAPITAALUITGAWE		1,302,763	3,348,577	40,182,920	2,045,814	61.10%	
KAPITAALINKOMSTE		2,009,535	3,206,831	38,481,978	-1,197,296	-37.34%	
SKENKINGS & SUBSIDIES - KAPITAAL		2,009,535	2,015,165	24,181,978	-5,630	-0.28%	
ANDER KAPITAALINKOMSTE		-	1,191,667	14,300,000	-1,191,667	-100.00%	
TOTALE KAPITAALINKOMSTE		2,009,535	3,206,831	38,481,978	-1,197,296	-37.34%	
KAPITAALUITGAWE		1,302,763	3,348,577	40,182,920	-2,045,814	-61.10%	
KAPITAALBEGROTING		1,302,763	3,348,577	40,182,920	-2,045,814	-61.10%	
TOTALE KAPITAALUITGAWE		1,302,763	3,348,577	40,182,920	-2,045,814	-61.10%	

Kapitaalresultate vir die maand —

Kapitaalinkomste: 37.34% of R 1.197 m minder as begroot
Kapitaaluitgawe: 61.10% of R 2.046 m minder as begroot
Netto resultaat: R 0.849 m meer as begroot

Kumulatiewe verslag tov Kapitaalresultate vir die 2010/2011 finansiële jaar vir die tydperk tot Desember 2010 van werklike resultate teenoor die begroting en ander finansiële inligting beskikbaar, is as volg:—

KAPITAALRESULTATE - Kumulatief vir die 2010/11 Finansiële Jaar tot						Desember 2010	
	Maand: 6	JTD Werklik	Begroot JtD	Totale Begroting	JTD Afwyking	Afwyk %	
NETTO PROJEKBESTEDING (VOORUIT)		-410,824	-850,471	-1,700,942	439,647		
KAPITAALINKOMSTE		4,624,335	19,240,989	38,481,978	-14,616,654	-75.97%	
KAPITAALUITGAWE		5,035,159	20,091,460	40,182,920	15,056,301	74.94%	
KAPITAALINKOMSTE		4,624,335	19,240,989	38,481,978	-14,616,654	-75.97%	
SKENKINGS & SUBSIDIES - KAPITAAL		4,624,335	12,090,989	24,181,978	-7,466,654	-61.75%	
ANDER KAPITAALINKOMSTE		-	7,150,000	14,300,000	-7,150,000	-100.00%	
TOTALE KAPITAALINKOMSTE		4,624,335	19,240,989	38,481,978	-14,616,654	-75.97%	
KAPITAALUITGAWE		5,035,159	20,091,460	40,182,920	-15,056,301	-74.94%	
KAPITAALBEGROTING		5,035,159	20,091,460	40,182,920	-15,056,301	-74.94%	
TOTALE KAPITAALUITGAWE		5,035,159	20,091,460	40,182,920	-15,056,301	-74.94%	

Kumulatiewe Kapitaalresultate vir die 2010/2011 boekjaar —

Kapitaalinkomste: 75.97% of R 14.617 m minder as begroot
Kapitaaluitgawe: 74.94% of R 15.056 m minder as begroot
Netto resultaat: R 0.440 m meer as begroot

HEFFINGS teenoor KONTANTONTVANGSTES [IYM]

AANPASSING vir I-Y-M VERSLAG: HEFFINGS teenoor KONTANTONTVANGSTES

Inkomste Kategorie	Grootboek	Ontvangstes
Eiendomsbelasting	12,321,698	11,935,273
Vullisverwydering	2,027,780	2,122,203
Riool	2,918,398	2,625,034
Kragverkope	14,358,965	17,238,346
Waterverkope	3,995,131	4,960,891
Totaal: Heffings/Ontvangstes	35,621,971	38,881,746
<i>Ander Bedryfsontvangstes</i>	26,449,612	26,449,612
Verklaarde Bedryfsinkomste	62,071,584	65,331,359
Netto Effek: Kontantontvangstes teenoor Heffings —		

NETTO BEDRYFSURPLUS - Heffings Basis	6,912,229
Kontant Oorskot	3,259,775
Aangepaste NETTO BEDRYFSURPLUS - Kontant Basis	10,172,004

Uiteensetting van Ander Bedryfsontvangstes

Ander Bedryfsontvangstes	26,449,612.47
VOORAFBETAAL METERS ELEK	6,215,733.64
CHALETS HUUR	249,780.38
HUURGELDE	649.12
HUURGELDE: ELANDSBAAI SLEEPHELLING	10,728.09
HUUR GEBOUE	45,289.24
HUUR SALE	32,033.09
HUUR MEENTGRONDE	263.16
HUURGELDE: MUNISIPALE HUISE	5,779.56
KAMPEERGELDE	1,001,492.39
KARAVANPERSELE/AFDAKKE	210,877.99
SMOUSERSELE	25,678.89
SPRINGMATGELDE	-
TOEGANGSGELDE/HEKGELD	123,425.64
VERHURING VAN BESTUURSBAAN	1,135.96
WASOUTOMAAT	2,549.12
RENTE DAGGELDDPOSITO	977,219.02
TOESLAG LAATBETALINGS	591,313.91
BOETES BIBLIOTEEK	1,813.73
BOETES SPOEDOORTREDING (KAMERA)	1,195,985.00
BOETES VERKEER	173,480.00
PEUTER MET METER	1,920.61
AGENTS KAPSGELDE	415,398.32
BEHOU VAN REGISTRASIE NOMMER	4,600.00
BESTUURDERLISENSIE AANSOEKE	64,980.71
BESTUURSKAARTE	75,342.08

PROFESSIONELE BESTUURSPERMIT / TYDELIKE LISENSIE	7,877.81
LEERLIENSIE AANSOEK	44,674.07
LEERLIENSIE UITREIKING	13,836.02
PROFESSIONELE BESTUURSPERMITTE AANSOEKE	17,260.98
PADWAARDIGHEIDSERTIFIKAAT AANSOEK	72,938.66
PADWAARDIGHEIDSERTIFIKAAT UITREIKING	15,318.73
DUPLIKAAT REGISTRASIE SERTIFIKATE	16,104.00
TYDELIKE/SPEZIALE PERMITTE	7,440.00
SUBSIDIE: GESONDHEID	2,097.16
SKENKING: PROVINSIALE BESTUURS ONDERSTEUNING	-
SKENKING: GOW BEDRYFSONDERSTEUNING	225,000.00
SKENKING: BEHUISINGS VERBRUIKERS OPLEIDING	-
SKENKING: FINANSIËLE BESTUURSTOEKENNING	1,000,000.00
SKENKING: ONTWIKKELING VAN SPORT & ONTSPANNINGS GERIEWE	-
SKENKING: MSIG	750,000.00
SKENKING: DBSA HERSTELPLAN	-
SKENKING: ONDERHOUD GEPROKLAMEERDE PAAIE	-
SKENKING: BIBLIOTEEKDIENSTE	204,300.00
SKENKING: PGWC MEESTERBEPLANNING	-
SKENKING: STREEKSONTWIKKELINGS FONDSE	-
SUBSIDIE:DWAF	207,000.00
SUBSIDIE:EQUITABLE SHARE	8,926,060.00
SUBSIDIE:KOERANTE	-
AANSLUITINGSFOOIE	76,087.38
ADMINFOOIE	1,064.01
ADMINFOOIE - DWAF	5,757.32
AFRONDING VAN KWITANSIES	-
BANKKOSTE VERHAAL	999.97
BEGRAAFPLAASGELDE	42,177.05
BETALINGSAFSLAG	-
BOUPLANFOOIE	42,514.08
BOUSAND	3,096.95
FOTOSTATE/FAKSE	10,341.41
GRONDVERKOPE	1,224.46
HANDELSKORTING	-
HERAANSLUITING	54,608.55
HERSONERING	2,761.40
HONDEBELASTING	-
INVORDERINGKOSTE VERHAAL	-
KAARTE	-
KOMMISSIE	7,656.97
NASLAANFOOIE	14.04
ONDERVERDELING	2,166.65
OORSKRYDINGS	4,875.50
SKUTFOOIE	-
SAADVERKOPE	13,166.85
SONERINGS SERTIFIKAAT	278.94
SALARIS VERHAAL: MVS	2,689.12

SURPLUS - KASSIER	-
TELEFOONGELDE VERHAAL	38,645.31
TENDER DOKUMENTE	8,728.14
UITKLARINGSERTIFIKATE	11,521.36
UITROEPFOOIE	-
VERHALING:SETA OPLEIDING	89,840.46
VERKOOP VAN GEBRUIKTE OLIE	-
VERLORE BOEKE	1,314.42
VERSEKERINGSEISE VERHAAL	-
VERGUNNINGSGEBRUIKE	1,524.56
VULLISSAKKE	1,340.60
WAARDASIESERTIFIKATE	6,153.75
DIREKTE SUBSIDIE DEERNIS	-718,311.86
DEPARTEMENTELE TOEWYSINGS - INKOMSTE	3,799,998.00

BELEGGINGS

SURPLUS KONTANT BELEGGINGS 31 Desember 2010

Gekombineerde Fondse [Trust & Algemeen]	10,000,000
Termyn Deposito's	10,000,000
Absa / Nedcor/Standard	
Totaal	10,000,000

BANKREKONSILIASIE

KASBOEK & BANKREKONSILIASIE 31 Desember 2010

Kasboek Balans o/bring	8,891,773
Netto Ontvangstes	9,889,683
Netto Uitgawes	-11,325,455
Kasboek Balans o/dra	7,456,001
Kasboek	7,456,001
Uitstaande Tjeks	201,199
Kontant Voorhande	-155,154
VT tjeks nie geherdeponeer nie	-100
Ongekwiteerde Deposito's	42,258,143
Netto (te min) / te veel gebank	-47,721
Uitgawes op bankstaat, maar nie in Kasboek nie	-87,691
Bankkoste nie teboekgestel	-
Poskantoor Kommissie Foutief Teboek gestel	-1,994
Foutiewe Debiteursjoernale	84
Uitstaande Grootboekjoernale	-26,627
Ongemagtigde Debiteursjoernale	-1
Bankstaat saldo	49,596,138

PRESTASIE GRAFIEKE

Aangeheg sien grafieke vir die boekjaar vanaf Julie 2010 tot en met Desember 2010.

DEBITEURE STATISTIEKE

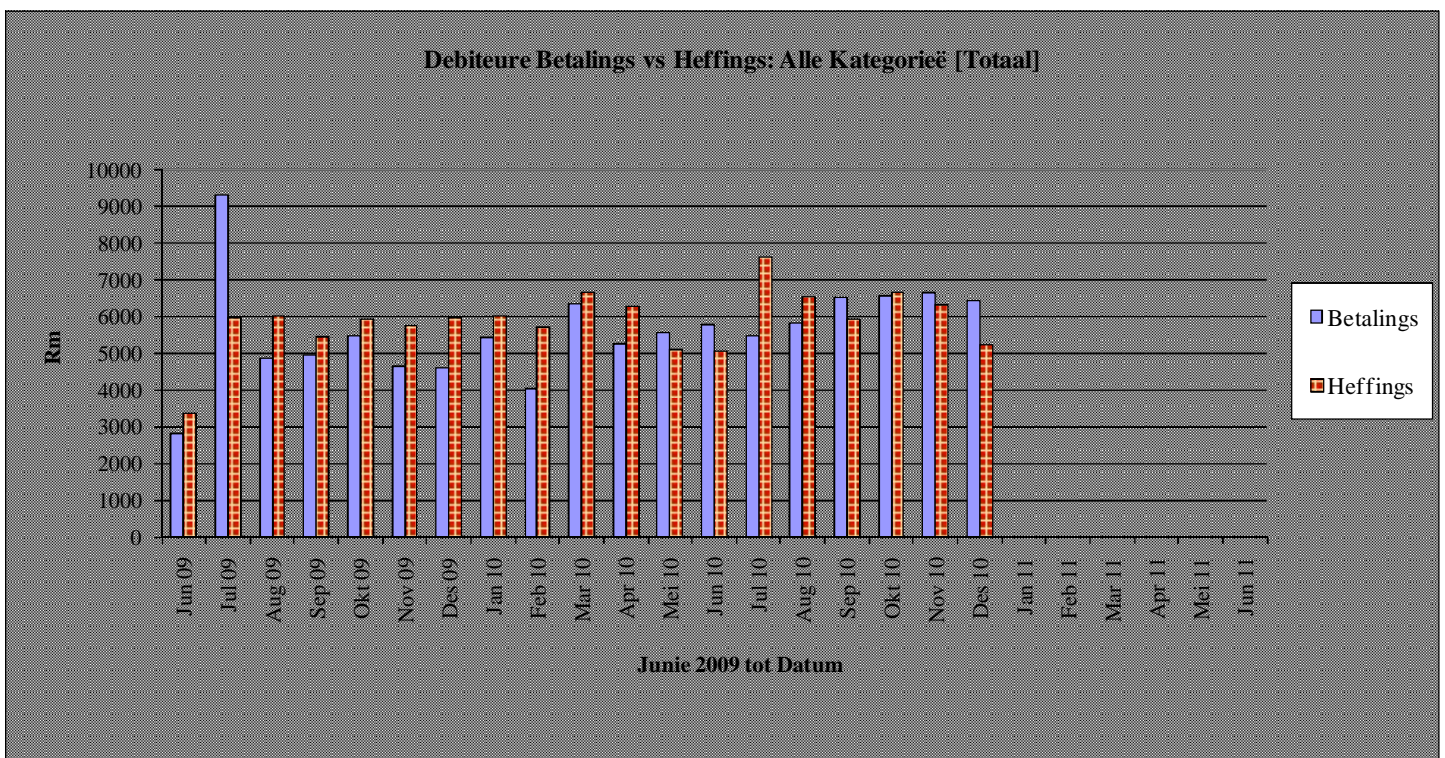
MAANDELIKSE OPSOMMING: BETAALVLAKKE						<i>Des 2010</i>
<i>Diens</i>	<i>Beginsaldo</i>	<i>Ontvangste</i>	<i>Heffing</i>	<i>Joernale</i>	<i>Eindsaldo</i>	<i>% Betaling</i>
<i>Eiendomsbelasting</i>	11,709,476	-1,825,635	1,759,006	-3,873	11,638,974	104%
<i>Water</i>	7,214,814	-1,624,453	1,051,478	-22,125	6,619,714	158%
<i>Elektrisiteit</i>	8,882,861	-3,346,199	2,800,413	-11,381	8,325,694	120%
<i>Vullis</i>	2,960,235	-392,622	368,533	1,330	2,937,476	106%
<i>Riool</i>	5,015,225	-533,592	514,540	28,036	5,024,209	98%
<i>Diverse</i>	229,710	1,303,280	28,104	-1,271,853	289,242	105%
TOTAAL	36,012,321	-6,419,221	6,522,075	-1,279,867	34,835,308	122%

JTD Betalings Persentasie

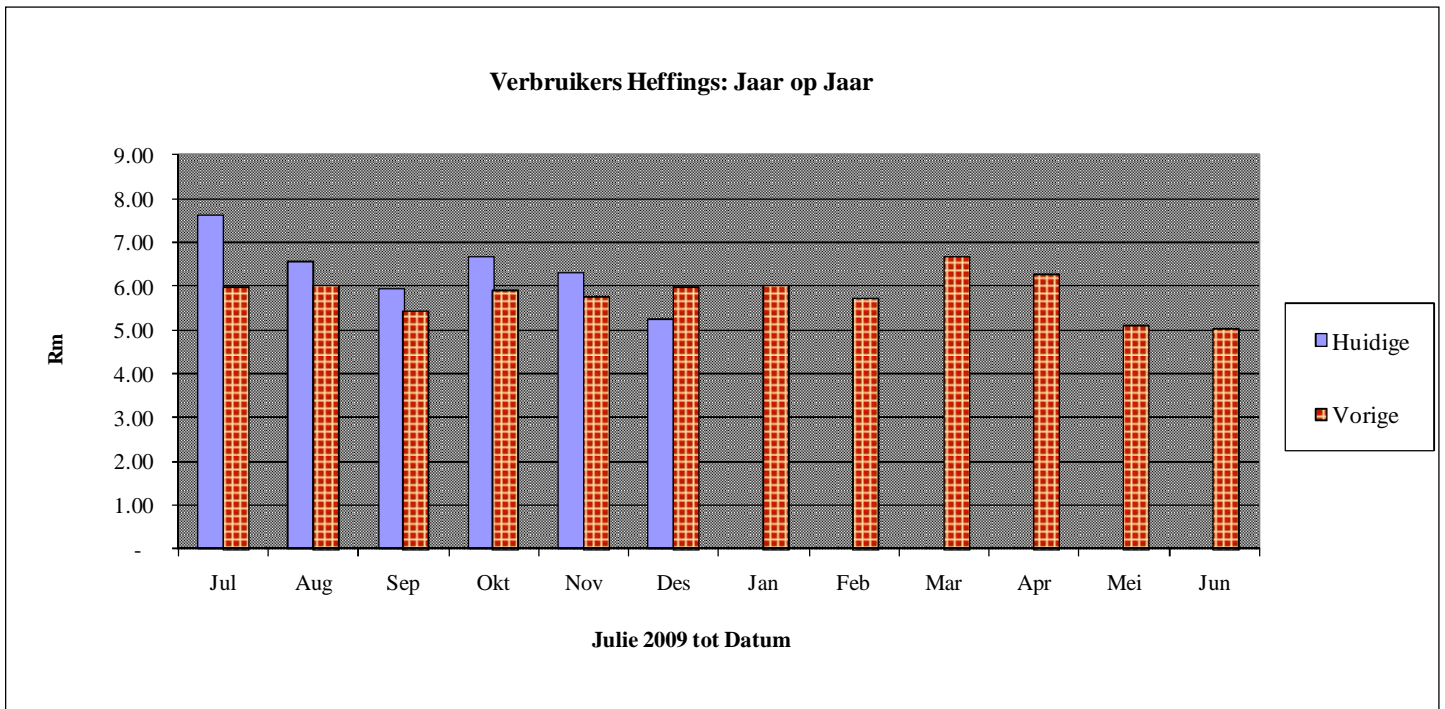
98%

Vergelyking van debiteure invorderings statistiek van huidige finansiële jaar teenoor die vorige jaar:

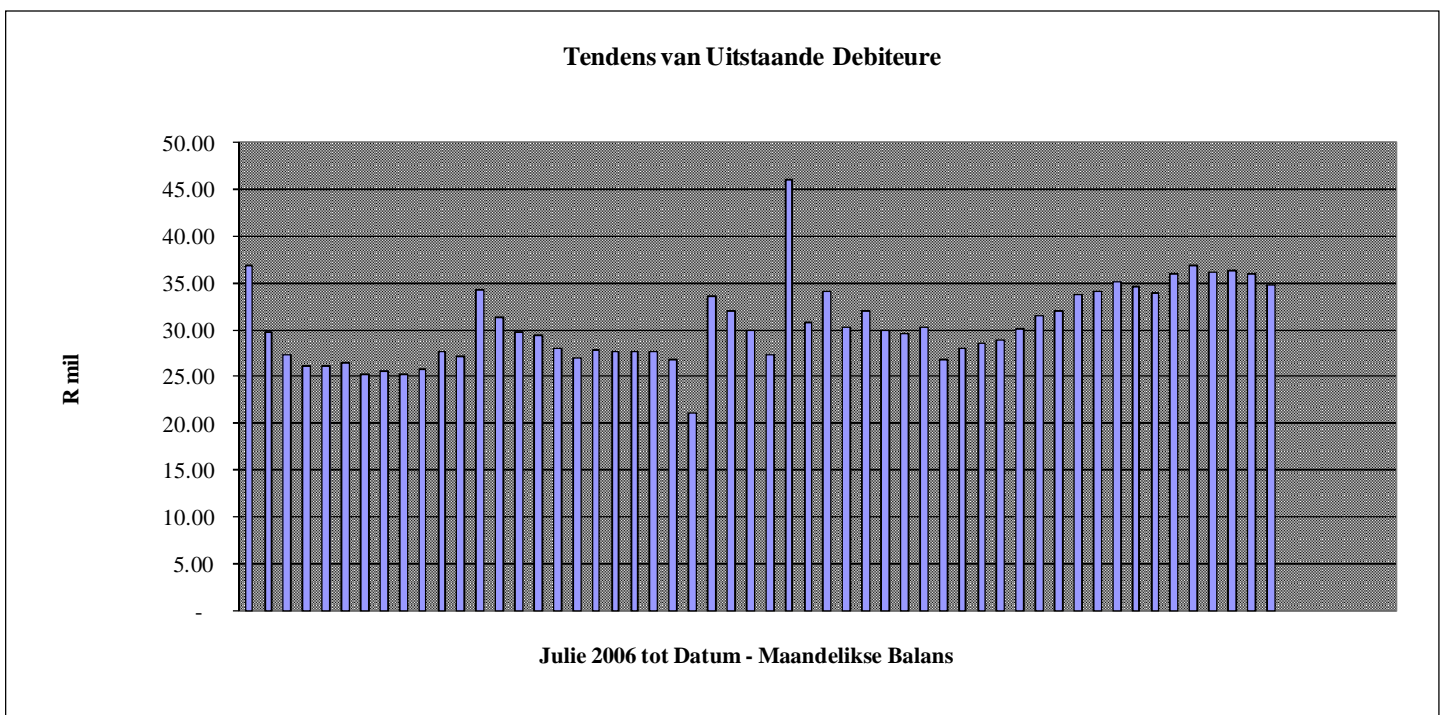
Periode	Gevorder	Gehef	Globale Totaal
Desember 2009	R33.87m	R35.1m	96.50%
Desember 2010	R37.44m	R38.38m	97.55%
Verskil	R3.57m	R3.28m	108.84%
Vergelykend	10.54%	9.34%	112.79%



Vergelyking van invorderings en heffings vir die ooreenstemmende tydperk vir 2009/2010 en 2010/2011 is as volg:



<i>DEBITEURE OUDERDOMSANALISE OUDERDOM / KATEGORIE</i>					<i>Des 2010</i>
<i>Diens</i>	<i>Huidig</i>	<i>30 Dae</i>	<i>60 Dae</i>	<i>90+ Dae</i>	<i>Totaal</i>
<i>Belastings</i>	1,640,629	631,546	603,852	8,762,948	11,638,974
<i>Water</i>	1,031,055	606,828	263,111	4,718,720	6,619,714
<i>Elektrisiteit</i>	2,736,108	932,169	433,023	4,224,394	8,325,694
<i>Vullis</i>	360,448	207,005	148,855	2,221,168	2,937,476
<i>Riool</i>	534,234	335,506	239,019	3,915,449	5,024,209
<i>Diverse</i>	-55,961	-32,387	-71,033	448,622	289,242
TOTAAL	6,246,513	2,680,667	1,616,826	24,291,302	34,835,308



VOORSIENINGSKANAAL – BESTUURSINLIGTING

AWARDS DECEMBER 2010									
Adjudication Date	Contract No	Contract Description	Reason for award	HDI Status	Amount	Period	Contractor	Locality	CK Number & Shareholders
3. Desember 2010	Q15/10/10	Supply and delivery of chlorine gas	Bidder has scored the highest PPPFA points	35%	134,064.00	As required	Metsi Chem Ikapa	George	CK2005/006136/07 PW Pretorius - 770831 5178 088 HA Wyngaard - 650503 0221 086 SB Maki - 800616 6754 084 J Phambukele - 830411 5477 083 A van Rensburg - 630219 0088 082 P Pretorius - 510704 5033 089 BJ van Wyngaard - 851112 5146 082
3. Desember 2010	Q16/101/10	Supply, delivery and installation of play detectors	Bidder has scored the highest PPPFA points	100%	199,614.00	4 weeks	Fulcrum	Northcliff	CK2009/001881/07 PW Siegling - 650210 5140 080
3. Desember 2010	TENDER 09009	Rehabilitation of Leipoldville Bulk Water Services	Bidder has scored the highest PPPFA points	30%	351 185.21	10 weeks	Hidro Tech Systems (Pty) Ltd	Belville	CK2002/029687/07 HJJ Zandberg - 691222 5020 080 JE Viljoen - 720317 5150 088 SB Richards - 650213 0102 089 RJ Viljoen - 500623 5105 006
3. Desember 2010	CED 09/2010	Supply and delivery of road construction material	Bidder has scored the highest PPPFA points	50%	410,870.25	7 days	Afrifell	Durbanville	CK1999/048639/23 PN Cloete - 360604 5061 083 C van Huffel - 691212 0016 084

KREDIETBEHEER STATISTIEKE

Geen kredietbeheer inligting beskikbaar vir Desember 2010.

EKSTERNE LENINGS

OPSOMMING VAN EKSTERNE LENINGS VIR DESEMBER 2010

Lenings Instansie	Balans 01/12/2010	Rente Des 2010	Paaiemente Des 2010	Balans 31/12/2010	Aflosdatum
	R	R	R	R	R
ABSA (7691-1261)	R 50,687.96	R 399.90	R 1,957.30	R 49,130.56	30 April 2013
ABSA (7691-1466)	R 53,882.64	R 425.10	R 2,080.65	R 52,227.09	30 April 2013
ABSA (7691-1016)	R 48,896.17	R 385.76	R 1,888.08	R 47,393.85	30 April 2013
ABSA (7691-6026)	R 180,748.37	R 1,430.07	R 6,999.45	R 175,178.99	30 April 2013
ABSA (7691-6182)	R 122,012.20	R 965.35	R 4,724.91	R 118,252.64	30 April 2013
ABSA (30-1738-1864)	R 10,374,656.06	R 81,263.40	R 207,402.38	R 10,248,517.08	31 Maart 2016
	R 10,830,883.40	R 84,869.58	R 225,052.77	R 10,690,700.21	

BTW OPGAWE

Sien aangehegte BTW Opgawe vir November 2010.

ONDER / OOR SPANDERING PER DEPARTEMENT

In die aangehegte lys is die normale bedryfsspandering en spandering op kapitaalprojekte ingesluit..

AANBEVELING:

- Dat die Raad kennis neem van inhoud van die verslag.*